



Република Српска
Републичка управа за геодетске
и имовинско-правне послове
Бања Лука

ПОДРУЧНА ЈЕДИНИЦА
ПРИЈЕДОР

10

Општина: ПРИЈЕДОР
Катастарски срез: ПРИЈЕДОР
Катастарска општина: ЉУБИЈА
Број: 21.35-952.1-1-1/2009
Датум: 11. 11. 2009

На основу члана 10. став 1. Закона о одржавању премјера и катастра земљишта ("Службени гласник Републике Српске", број 19/96), на захтјев

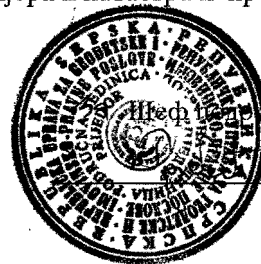
издаје се

ПОСЈЕДОВНИ ЛИСТ - ПРЕПИС број: 240 / 1

Подаци о посједнику на земљишту			
Матични број	Индикације посједника	Сјелиште или пребивалиште и адреса	Део посједа
0000000000140	ДР СВ АКТИВ НАРОДНЕ ОМЛАДИНЕ ПОСЈЕДНИК	ЉУБИЈА ЖУНЕ 32	1/1

Подаци о земљишту									
Блок	Број парцеле основни подброј	План Скина	Потес Култура	Класа	Површина м2	Приход	СП Припис	Примједба	
	2868	2	008	ОМЛАДИНСКИ ДОМ			0/ 0	нема	
		1	0	кућа		66	.00		
						66	.00		

Накнада је ослобођена на основу члана 7. Закона о накнадама за коришћење података премјера и катастра некретнина и вршење услуга у области премјера и катастра некретнина ("Службени гласник РС", бр. 19/96).

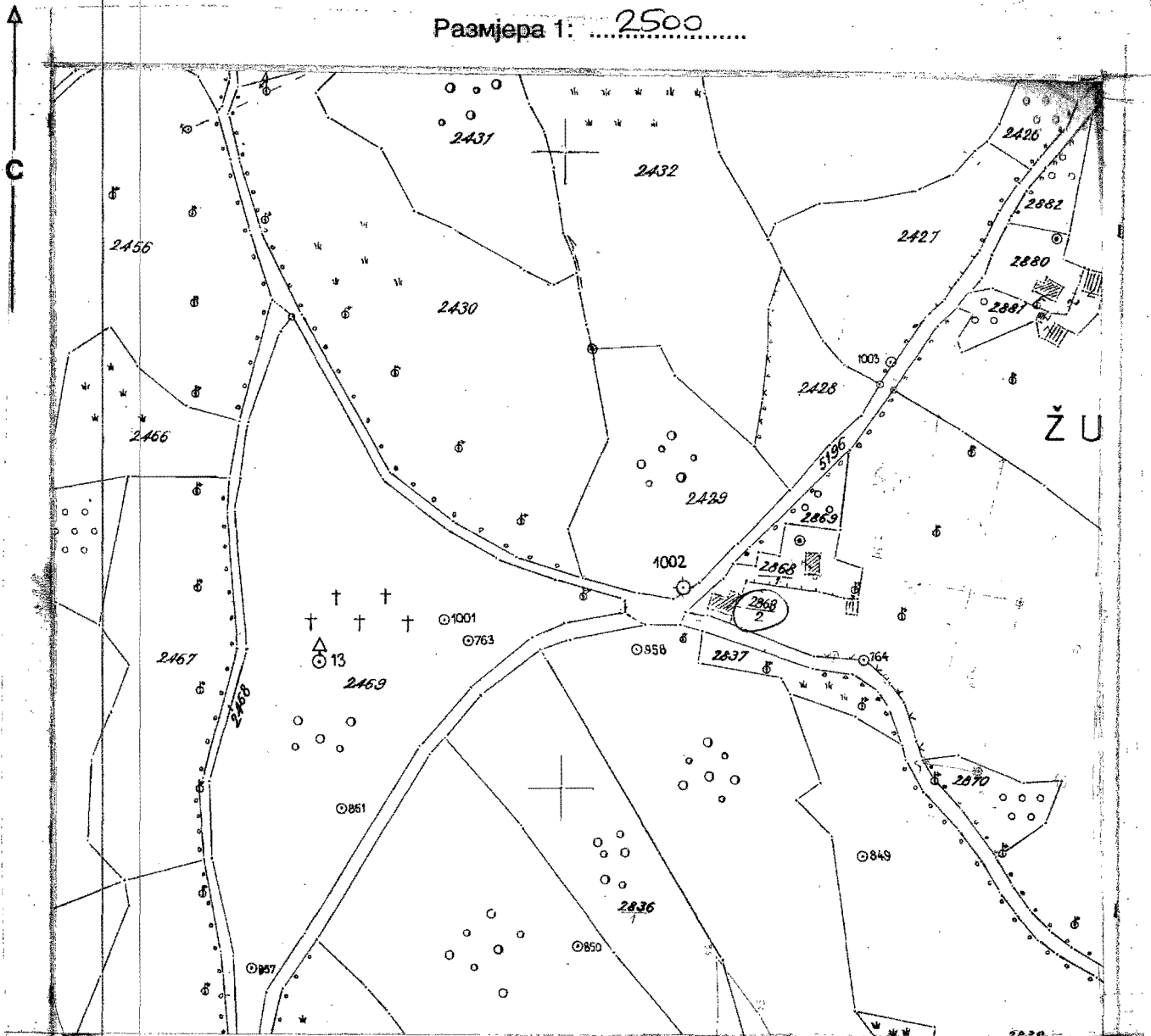


не јединице:

Подручна јединица ПРИЈЕДОР

КОПИЈА КАТАСТАРСКОГ ПЛАНА

Размјера 1: 2500



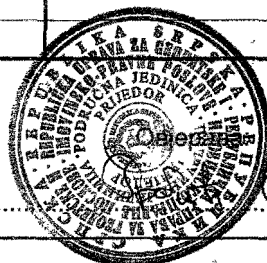
Катастарски подаци:

Број посједовног листа	Број парцеле		Култура и класа	м ²	Посједник
	Нови премјер	Стари премјер			
240	2868/2		КУЋА	66	АКТИВ НАБОРНЕ ОМЛАДИНЕ

Мјесто и датум: ПРИЈЕДОР 11.11.2009.

Израдио:

Ђоковић



ORGAN KOJI VODI JAVNU EVIDENCIJU (naziv, sjedište, kontakt-podaci, ovlašteno službeno lice):

OPĆINA

.....Prijedor.....

Rbr.	PODACI O NEKRETNINAMA (prema posljednjem stanju u katastru)	
1.	NAZIV POLITIČKE OPŠTINE / OPĆINE	Prijedor
2.	NAZIV KATASTARSKE OPŠTINE / OPĆINE	Ljubija
3.	BROJ POSJEDOVNOG LISTA	240/1
4.	BROJ KATASTARSKE PARCELE (stari i novi premjer)	2868/2
5.	OZNAKA PARCELE	kuća
6.	POVRŠINA PARCELE	66
7.	PODACI O POSJEDNIKU (i dio posjeda)	AKTIV NARODNE OMLADINE sa dijelom 1/1
8.	OSTALE NAPOMENE	

*) Opšte i ažurirane informacije dostupne na: www.ohr.int/popisdrzavneimovine

Politička općina/opština: -
 Katastarska općina/opština: SP DONJA LJUBIJA

NAR I RZ BROJ: 5270/09
 ZK uložak: 1151

Zemljišno knjižni izvodak

A

Popisni list

Rbr.	Broj zemljišta (parcele)	OZNAKA NEKRETNINA	Površina			Primjedba
			ha	a	m ²	
1.	44	pašnjak kao put; --- 26 20	---	26	20	Dana 9.10.2008. godine preuzeto i zsk.ul.br. 394. iste k.o. DUPLA PARCELA 341/378 oranica sa šumom Vidrenjak 27370m2 zsk.ul. br. 1151., stari 394, k.o. Donja Ljubija , već upisana kao pašnjak Vidrenjak 11300m2 zsk.ul.br. 250, stari 1155 , k.o. D. Ljubija .
2.	72	Na Vitorozi; Pašnjak --- 21 00	---	21	00	Dana 9.10.2008. godine preuzeto i zsk.ul.br. 394. iste k.o. DUPLA PARCELA 341/379 oranica sa šumom Vidrenjak 35230m2 zsk.ul.br. 1151 , stari 394. k.o. Donja Ljubija , već upisana kao njiva Vidrenjak 6000m2 zsk.ul.br. 606, stari 859 , k.o. Donja Ljubija .
3.	91/2	Međuputovi; Pašnjak --- 13 00	---	13	00	Dana 9.10.2008. godine preuzeto i zsk.ul.br. 394. iste k.o. DUPLA PARCELA 602/32 oranica Gubavica 13600m2 , zsk.ul.br. 1151 ,stari 394. , k.o. D. Ljubija , već upisana kao oranica Krčevina 2450m2 zsk.ul.br. 606 , stari 859. k.o. D. Ljubija

4.	204/1	Međuputovi; Šuma	---	30	00	---	30	00	Dana 9.10.2008. godine preuzeto i zsk.ul.br. 394. iste k.o. DUPLA PARCELA 341/1014 šuma Kalajevo 7740m2 zk.ul.br. 1151, stari 394. k.o. Donja Ljubija , već upisana kao šuma Glavica 4775m2 zk.ul.br. 383 star 154. k.o. D.Ljubija
5.	269	Put	---	09	04	---	09	04	Dana 9.10.2008. godine preuzeto i zsk.ul.br. 394. iste k.o. DUPLA PARCELA 341/1015 šuma Kalajevo 3450m2 zk.ul.br. 1151 , stari 394. k.o. Donja Ljubija , već upisana kao šuma Glavica 3468m2 zk.ul.br. 383 stari 154, k.o. Donja Ljubija
6.	341/66	Prokres; Šuma	0006	05	65	0006	05	65	Dana 9.10.2008. godine preuzeto i zsk.ul.br. 394. iste k.o. DUPLA PARCELA 341/1019 šuma Prokres 6521m2 zk.ul.br. 1151, star 394. k.o. Donja Ljubija , već pisana kao pašnjak Glavica 1324m2 zk.ul.br. 416 , stari 163 k.o. Donja Ljubija
7.	341/74	Kamenica; Oranica	---	97	91	---	97	91	Dana 9.10.2008. godine preuzeto i zsk.ul.br. 394. iste k.o. DUPLA PARCELA 341/1020 šuma Prokres 1000m2 zk.ul.br. 1151, stari 394. k.o. Donja Ljubija , već upisana kao šuma Glavica 3061m2 zk.ul.br. 416 , stari 163. k.o. D. Ljubija
8.	341/85	Prokres; Šuma	0001	25	00	0001	25	00	Dana 9.10.2008. godine preuzeto i zsk.ul.br. 394. iste k.o. DUPLA PARCELA 341/1021 šuma Prokres 3318m2 zk.ul.br. 1151 , stari 394. k.o. D. Ljubija , već upisana kao šuma Glavica 1604m2 zk.ul.br. 416 , stari 163 k.o. Donja Ljubija
9.	341/94	Prokres; Šuma	---	67	45	---	67	45	Dana 9.10.2008. godine preuzeto i zsk.ul.br. 394. iste k.o.
10.	341/96	Prokres; Šuma	0001	11	80	0001	11	80	Dana 9.10.2008. godine preuzeto i zsk.ul.br. 394. iste k.o.

11.	341/167	Prokres; Šuma	0003	00	00	0003	00	00	Dana 9.10.2008. godine preuzeto i zzk.ul.br. 394. iste k.o.
12.	341/176	Prokres; Šuma	---	62	00	---	62	00	Dana 9.10.2008. godine preuzeto i zzk.ul.br. 394. iste k.o.
13.	481	Međuputovi; Šuma	---	32	70	---	32	70	Dana 9.10.2008. godine preuzeto i zzk.ul.br. 394. iste k.o.
14.	602/12	Lisina; Oranica	---	20	00	---	20	00	Dana 9.10.2008. godine preuzeto i zzk.ul.br. 394. iste k.o.
15.	602/13	Lisina; Oranica	---	41	50	---	41	50	Dana 9.10.2008. godine preuzeto i zzk.ul.br. 394. iste k.o.
16.	602/23	Kosa; Oranica	---	06	20	---	06	20	Dana 9.10.2008. godine preuzeto i zzk.ul.br. 394. iste k.o.
17.	602/31	Strana; Pašnjak	---	44	50	---	44	50	Dana 9.10.2008. godine preuzeto i zzk.ul.br. 394. iste k.o.
18.	341/282	Vidrinjak; Oranica i šuma	0003	50	00	0003	50	00	Dana 9.10.2008. godine preuzeto i zzk.ul.br. 394. iste k.o.
19.	341/294	Milanova njiva; Oranica	---	60	00	---	60	00	Dana 9.10.2008. godine preuzeto i zzk.ul.br. 394. iste k.o.
20.	341/295	Milanova njiva; Oranica	---	61	81	---	61	81	Dana 9.10.2008. godine preuzeto i zzk.ul.br. 394. iste k.o.
21.	509/2	Glavica Ruda; Šuma	0002	32	40	0002	32	40	Dana 9.10.2008. godine preuzeto i zzk.ul.br. 394. iste k.o.
22.	312/31	Grdina; Šuma	0001	77	70	0001	77	70	Dana 9.10.2008. godine preuzeto i zzk.ul.br. 394. iste k.o.
23.	341/273	Vidrenjak; Oranica i šuma	0001	17	90	0001	17	90	Dana 9.10.2008. godine preuzeto i zzk.ul.br. 394. iste k.o.
24.	341/284	Vidrenjak; Oranica i šuma	0002	90	85	0002	90	85	Dana 9.10.2008. godine preuzeto i zzk.ul.br. 394. iste k.o.
25.	341/330	Vidrenjak; Oranica	0003	82	60	0003	82	60	Dana 9.10.2008. godine preuzeto i zzk.ul.br. 394. iste k.o.
26.	341/276	Vidrenjak; Oranica i šuma	0004	06	40	0004	06	40	Dana 9.10.2008. godine preuzeto i zzk.ul.br. 394. iste k.o.
27.	341/381	Vidrenjak; Oranica i šuma	0002	33	90	0002	33	90	Dana 9.10.2008. godine preuzeto i zzk.ul.br. 394. iste k.o.
28.	341/382	Vidrenjak; Oranica	0002	27	95	0002	27	95	Dana 9.10.2008. godine preuzeto i zzk.ul.br. 394. iste k.o.
29.	341/383	Vidrenjak; Šuma	---	85	85	---	85	85	Dana 9.10.2008. godine preuzeto i zzk.ul.br. 394. iste k.o.
30.	341/283	Vidrenjak; Oranica i šuma	0002	94	50	0002	94	50	Dana 9.10.2008. godine preuzeto i zzk.ul.br. 394. iste k.o.

31.	341/285	Vidrenjak; Oranica i šuma	0002	89	80	0002	89	80	Dana 9.10.2008. godine preuzeto i zzk.ul.br. 394. iste k.o.
32.	341/286	Vidrenjak; Oranica i šuma	0002	84	50	0002	84	50	Dana 9.10.2008. godine preuzeto i zzk.ul.br. 394. iste k.o.
33.	341/287	Vidrenjak; Oranica i šuma	0001	90	00	0001	90	00	Dana 9.10.2008. godine preuzeto i zzk.ul.br. 394. iste k.o.
34.	341/59	Krčevina-ILJINAC; Šuma	---	78	52	---	78	52	Dana 9.10.2008. godine preuzeto i zzk.ul.br. 394. iste k.o.
35.	602/47	Đukavica; Šuma	---	93	00	---	93	00	Dana 9.10.2008. godine preuzeto i zzk.ul.br. 394. iste k.o.
36.	661/1	Vinograd; Šuma	0016	68	74	0016	68	74	Dana 9.10.2008. godine preuzeto i zzk.ul.br. 394. iste k.o.
37.	601/22	Vinograd; Oranica	0001	87	00	0001	87	00	Dana 9.10.2008. godine preuzeto i zzk.ul.br. 394. iste k.o.
38.	601/23	Vinograd; Oranica	0003	17	50	0003	17	50	Dana 9.10.2008. godine preuzeto i zzk.ul.br. 394. iste k.o.
39.	601/24	Vinograd; Oranica	---	82	30	---	82	30	Dana 9.10.2008. godine preuzeto i zzk.ul.br. 394. iste k.o.
40.	601/25	Vinograd; Šuma	---	28	80	---	28	80	Dana 9.10.2008. godine preuzeto i zzk.ul.br. 394. iste k.o.
41.	341/411	Vidrenjak i Čemernica ; Šuma	0003	42	10	0003	42	10	Dana 9.10.2008. godine preuzeto i zzk.ul.br. 394. iste k.o.
42.	341/115	Prokres; Šuma	---	68	43	---	68	43	Dana 9.10.2008. godine preuzeto i zzk.ul.br. 394. iste k.o.
43.	341/415	Dolovi; Šuma	---	93	44	---	93	44	Dana 9.10.2008. godine preuzeto i zzk.ul.br. 394. iste k.o.
44.	341/187	Prokres; Šuma	0002	23	50	0002	23	50	Dana 9.10.2008. godine preuzeto i zzk.ul.br. 394. iste k.o.
45.	314/467	Gaj; Šuma	---	98	28	---	98	28	Dana 9.10.2008. godine preuzeto i zzk.ul.br. 394. iste k.o.
46.	341/465	Kućište sa dvorištem i kućom	---	01	00	---	01	00	Dana 9.10.2008. godine preuzeto i zzk.ul.br. 394. iste k.o.
47.	602/53	Gubavica Sedro Prelo; Oranica	---	60	00	---	60	00	Dana 9.10.2008. godine preuzeto i zzk.ul.br. 394. iste k.o.
48.	602/55	Gubavica Sedro Prelo; Oranica	0001	80	00	0001	80	00	Dana 9.10.2008. godine preuzeto i zzk.ul.br. 394. iste k.o.
49.	341/464	Vidrenjak; Šuma	---	53	00	---	53	00	Dana 9.10.2008. godine preuzeto i zzk.ul.br. 394. iste k.o.
50.	601/35	Kućište sa kućom	---	00	50	---	00	50	Dana 9.10.2008. godine preuzeto i zzk.ul.br. 394. iste k.o.

51.	601/36	Vinograd; Šuma	0001	06	00	0001	06	00	Dana 9.10.2008. godine preuzeto i zsk.ul.br. 394. iste k.o.
52.	601/28	; Kućište sa kućom	---	00	50	---	00	50	Dana 9.10.2008. godine preuzeto i zsk.ul.br. 394. iste k.o.
53.	601/27	; Kućište sa kućom	---	00	50	---	00	50	Dana 9.10.2008. godine preuzeto i zsk.ul.br. 394. iste k.o.
54.	341/478	Prokres; Šuma	---	44	38	---	44	38	Dana 9.10.2008. godine preuzeto i zsk.ul.br. 394. iste k.o.
55.	341/480	Krčevina-Iljinac; Šuma	---	08	06	---	08	06	Dana 9.10.2008. godine preuzeto i zsk.ul.br. 394. iste k.o.
56.	341/479	Prokres; Šuma	---	85	00	---	85	00	Dana 9.10.2008. godine preuzeto i zsk.ul.br. 394. iste k.o.
57.	602/74	Kućište; Oranica	---	36	85	---	36	85	Dana 9.10.2008. godine preuzeto i zsk.ul.br. 394. iste k.o.
58.	602/76	; Kuća i dvorište	---	59	00	---	59	00	Dana 9.10.2008. godine preuzeto i zsk.ul.br. 394. iste k.o.
59.	602/83	Kitoš; Voćnjak	---	27	25	---	27	25	Dana 9.10.2008. godine preuzeto i zsk.ul.br. 394. iste k.o.
60.	602/56	Gubavica , Sedro , Prelo; Šuma	0001	00	00	0001	00	00	Dana 9.10.2008. godine preuzeto i zsk.ul.br. 394. iste k.o.
61.	602/61	Ciganuša; Oranica	---	53	25	---	53	25	Dana 9.10.2008. godine preuzeto i zsk.ul.br. 394. iste k.o.
62.	602/63	Ciganuša; Oranica	---	38	25	---	38	25	Dana 9.10.2008. godine preuzeto i zsk.ul.br. 394. iste k.o.
63.	602/65	Ciganuša; Oranica	---	54	00	---	54	00	Dana 9.10.2008. godine preuzeto i zsk.ul.br. 394. iste k.o.
64.	602/68	Gubavica Sedra Prelo; Oranica	---	25	00	---	25	00	Dana 9.10.2008. godine preuzeto i zsk.ul.br. 394. iste k.o.
65.	602/69	Gubavica Sedro Prelo; Oranica	---	33	00	---	33	00	Dana 9.10.2008. godine preuzeto i zsk.ul.br. 394. iste k.o.
66.	602/70	Gubavica Sedro Prelo; Oranica	---	33	00	---	33	00	Dana 9.10.2008. godine preuzeto i zsk.ul.br. 394. iste k.o.
67.	602/71	; Kuća i dvorište	---	02	00	---	02	00	Dana 9.10.2008. godine preuzeto i zsk.ul.br. 394. iste k.o.
68.	602/72	Gubavica Sedro Prelo; Oranica	0001	18	00	0001	18	00	Dana 9.10.2008. godine preuzeto i zsk.ul.br. 394. iste k.o.
69.	602/77	Osredak; Oranica	0001	30	46	0001	30	46	Dana 9.10.2008. godine preuzeto i zsk.ul.br. 394. iste k.o.
70.	602/78	Osredak; Šuma	0001	24	50	0001	24	50	Dana 9.10.2008. godine preuzeto i zsk.ul.br. 394. iste k.o.

71.	602/80	Osredak; Oranica	---	14	00	---	14	00	Dana 9.10.2008. godine preuzeto i zsk.ul.br. 394. iste k.o.
72.	602/84	Pašnjak; Oranica	0001	38	76	0001	38	76	Dana 9.10.2008. godine preuzeto i zsk.ul.br. 394. iste k.o.
73.	602/85	; Kućište i dvorište	---	88	00	---	88	00	Dana 9.10.2008. godine preuzeto i zsk.ul.br. 394. iste k.o.
74.	602/86	; Kućište i dvorište	---	25	00	---	25	00	Dana 9.10.2008. godine preuzeto i zsk.ul.br. 394. iste k.o.
75.	602/88	; Željeznička pruga	---	40	00	---	40	00	Dana 9.10.2008. godine preuzeto i zsk.ul.br. 394. iste k.o.
76.	602/89	; Željeznička pruga	0002	20	00	0002	20	00	Dana 9.10.2008. godine preuzeto i zsk.ul.br. 394. iste k.o.
77.	341/503	Krčevina-Iljinac; Pašnjak	---	07	70	---	07	70	Dana 9.10.2008. godine preuzeto i zsk.ul.br. 394. iste k.o.
78.	341/504	Krčevina-Iljinac; Oranica	0002	09	02	0002	09	02	Dana 9.10.2008. godine preuzeto i zsk.ul.br. 394. iste k.o.
79.	341/505	Krčevina-Iljinac; Pašnjak	---	36	25	---	36	25	Dana 9.10.2008. godine preuzeto i zsk.ul.br. 394. iste k.o.
80.	341/506	Krčevina-Iljinac; Šuma	0001	32	33	0001	32	33	Dana 9.10.2008. godine preuzeto i zsk.ul.br. 394. iste k.o.
81.	341/510	Prokres; Šuma	---	19	00	---	19	00	Dana 9.10.2008. godine preuzeto i zsk.ul.br. 394. iste k.o.
82.	341/511	Prokres; Šuma	---	27	00	---	27	00	Dana 10.10.2008. godine preuzeto i zsk.ul.br. 394. iste k.o.
83.	341/512	Prokres; Šuma	---	27	00	---	27	00	Dana 10.10.2008. godine preuzeto i zsk.ul.br. 394. iste k.o.
84.	91/4	Kusturić; Oranica	---	15	00	---	15	00	Dana 10.10.2008. godine preuzeto i zsk.ul.br. 394. iste k.o.
85.	601/38	Vinograd; Oranica	0001	52	00	0001	52	00	Dana 10.10.2008. godine preuzeto i zsk.ul.br. 394. iste k.o.
86.	602/95	Ivića strana; Šuma	---	85	30	---	85	30	Dana 10.10.2008. godine preuzeto i zsk.ul.br. 394. iste k.o.
87.	341/542	Vidranjak; Njiva	---	36	32	---	36	32	Dana 10.10.2008. godine preuzeto i zsk.ul.br. 394. iste k.o.
88.	341/566	Prelo; Šuma	---	32	00	---	32	00	Dana 10.10.2008. godine preuzeto i zsk.ul.br. 394. iste k.o.
89.	341/567	Prokres; Šuma	---	07	00	---	07	00	Dana 10.10.2008. godine preuzeto i zsk.ul.br. 394. iste k.o.
90.	341/568	Murtina; Šuma	---	24	00	---	24	00	Dana 10.10.2008. godine preuzeto i zsk.ul.br. 394. iste k.o.

91.	569/3	Krčevina; Pašnjak	---	50	20	---	50	20	Dana 10.10.2008. godine preuzeto i zk.ul.br. 394. iste k.o.
92.	602/103	Kurevo; Šuma	---	01	00	---	01	00	Dana 10.10.2008. godine preuzeto i zk.ul.br. 394. iste k.o.
93.	602/104	Kurevo; Šuma	---	01	00	---	01	00	Dana 10.10.2008. godine preuzeto i zk.ul.br. 394. iste k.o.
94.	602/105	Kurevo; Šuma	---	01	00	---	01	00	Dana 10.10.2008. godine preuzeto i zk.ul.br. 394. iste k.o.
95.	602/106	Kurevo; Šuma	---	01	00	---	01	00	Dana 10.10.2008. godine preuzeto i zk.ul.br. 394. iste k.o.
96.	602/107	Kurevo; Šuma	---	09	00	---	09	00	Dana 10.10.2008. godine preuzeto i zk.ul.br. 394. iste k.o.
97.	602/108	Kurevo; Šuma	---	01	00	---	01	00	Dana 10.10.2008. godine preuzeto i zk.ul.br. 394. iste k.o.
98.	602/109	Kurevo; Šuma	---	01	00	---	01	00	Dana 10.10.2008. godine preuzeto i zk.ul.br. 394. iste k.o.
99.	602/110	Kurevo; Šuma	---	00	63	---	00	63	Dana 10.10.2008. godine preuzeto i zk.ul.br. 394. iste k.o.
100.	602/111	Ciganuša; Pašnjak	---	20	00	---	20	00	Dana 10.10.2008. godine preuzeto i zk.ul.br. 394. iste k.o.
101.	602/114	Ciganuša; Šuma	---	93	65	---	93	65	Dana 10.10.2008. godine preuzeto i zk.ul.br. 394. iste k.o.
102.	602/115	Ciganuša; Šuma	---	19	35	---	19	35	Dana 10.10.2008. godine preuzeto i zk.ul.br. 394. iste k.o.
103.	602/116	Ciganuša; Šuma	---	17	90	---	17	90	Dana 10.10.2008. godine preuzeto i zk.ul.br. 394. iste k.o.
104.	602/117	Ciganuša; Pašnjak	---	14	30	---	14	30	Dana 10.10.2008. godine preuzeto i zk.ul.br. 394. iste k.o.
105.	602/119	Ciganuša; Šuma	---	57	20	---	57	20	Dana 10.10.2008. godine preuzeto i zk.ul.br. 394. iste k.o.
106.	602/120	; Kuća i dvorište	---	06	80	---	06	80	Dana 10.10.2008. godine preuzeto i zk.ul.br. 394. iste k.o.
107.	602/121	Ciganuša; Šuma	---	05	70	---	05	70	Dana 10.10.2008. godine preuzeto i zk.ul.br. 394. iste k.o.
108.	602/122	Ciganuša; Šuma	---	31	80	---	31	80	Dana 10.10.2008. godine preuzeto i zk.ul.br. 394. iste k.o.
109.	602/123	Ciganište; Šuma	---	22	40	---	22	40	Dana 10.10.2008. godine preuzeto i zk.ul.br. 394. iste k.o.
110.	602/124	Ciganuša; Šuma	---	14	65	---	14	65	Dana 10.10.2008. godine preuzeto i zk.ul.br. 394. iste k.o.

111.	602/126	Ciganuša; Šuma	---	51	80	---	51	80	Dana 10.10.2008. godine preuzeto i zk.ul.br. 394. iste k.o.
112.	602/127	Kitaš; Šuma	---	23	60	---	23	60	Dana 10.10.2008. godine preuzeto i zk.ul.br. 394. iste k.o.
113.	602/129	Sedro; Pašnjak	---	07	15	---	07	15	Dana 10.10.2008. godine preuzeto i zk.ul.br. 394. iste k.o.
114.	602/139	Sedra; Šuma	---	05	45	---	05	45	Dana 10.10.2008. godine preuzeto i zk.ul.br. 394. iste k.o.
115.	602/153	Ciganište; Oranica	---	59	05	---	59	05	Dana 10.10.2008. godine preuzeto i zk.ul.br. 394. iste k.o.
116.	602/154	Ciganište; Šuma	---	92	50	---	92	50	Dana 10.10.2008. godine preuzeto i zk.ul.br. 394. iste k.o.
117.	602/155	; Pašnjak	---	05	36	---	05	36	Dana 10.10.2008. godine preuzeto i zk.ul.br. 394. iste k.o.
118.	602/156	Ciganište; Šuma	---	08	50	---	08	50	Dana 10.10.2008. godine preuzeto i zk.ul.br. 394. iste k.o.
119.	602/157	Ciganište; Pašnjak	---	03	40	---	03	40	Dana 10.10.2008. godine preuzeto i zk.ul.br. 394. iste k.o.
120.	602/161	Ciganište; Šuma	---	26	45	---	26	45	Dana 10.10.2008. godine preuzeto i zk.ul.br. 394. iste k.o.
121.	602/162	Ciganište; Šuma	---	24	10	---	24	10	Dana 10.10.2008. godine preuzeto i zk.ul.br. 394. iste k.o.
122.	602/163	Ciganište; Šuma	---	30	75	---	30	75	Dana 10.10.2008. godine preuzeto i zk.ul.br. 394. iste k.o.
123.	602/164	Ciganište; Šuma	---	71	05	---	71	05	Dana 10.10.2008. godine preuzeto i zk.ul.br. 394. iste k.o.
124.	602/165	Ciganište; Pašnjak	---	03	20	---	03	20	Dana 10.10.2008. godine preuzeto i zk.ul.br. 394. iste k.o.
125.	602/193	Hasina greda; Šuma	---	09	30	---	09	30	Dana 10.10.2008. godine preuzeto i zk.ul.br. 394. iste k.o.
126.	602/195	Ciganuša; Šuma	---	63	60	---	63	60	Dana 10.10.2008. godine preuzeto i zk.ul.br. 394. iste k.o.
127.	602/199	; Put	---	14	30	---	14	30	Dana 10.10.2008. godine preuzeto i zk.ul.br. 394. iste k.o.
128.	602/209	Ciganuša; Šuma	---	09	65	---	09	65	Dana 10.10.2008. godine preuzeto i zk.ul.br. 394. iste k.o.
129.	602/216	Ciganuša; Šuma	---	86	50	---	86	50	Dana 10.10.2008. godine preuzeto i zk.ul.br. 394. iste k.o.
130.	602/57	Kitaš; Oranica	---	63	85	---	63	85	Dana 10.10.2008. godine preuzeto i zk.ul.br. 394. iste k.o.

131.	602/236	Studenac; Šuma	---	13	49	---	13	49	Dana 10.10.2008. godine preuzeto i zk.ul.br. 394. iste k.o.
132.	602/237	Studenac; Pašnjak	---	12	50	---	12	50	Dana 10.10.2008. godine preuzeto i zk.ul.br. 394. iste k.o.
133.	602/240	Studenac; Šuma	0002	57	25	0002	57	25	Dana 10.10.2008. godine preuzeto i zk.ul.br. 394. iste k.o.
134.	602/1	Kosa; Šuma	0206	73	14	0206	73	14	Dana 10.10.2008. godine preuzeto i zk.ul.br. 394. iste k.o.
135.	602/263	Kraj puta; Šuma	---	30	00	---	30	00	Dana 10.10.2008. godine preuzeto i zk.ul.br. 394. iste k.o.
136.	602/251	Raljaš; Šuma	0005	59	80	0005	59	80	Dana 10.10.2008. godine preuzeto i zk.ul.br. 394. iste k.o.
137.	602/252	Raljaš; Pašnjak	0001	78	00	0001	78	00	Dana 10.10.2008. godine preuzeto i zk.ul.br. 394. iste k.o.
138.	602/278	Asina Greda; Oranica	---	30	20	---	30	20	Dana 10.10.2008. godine preuzeto i zk.ul.br. 394. iste k.o.
139.	602/279	Asina Greda; Šuma	---	35	74	---	35	74	Dana 10.10.2008. godine preuzeto i zk.ul.br. 394. iste k.o.
140.	602/280	Ivića strana; Šuma	0001	39	94	0001	39	94	Dana 10.10.2008. godine preuzeto i zk.ul.br. 394. iste k.o.
141.	602/287	Studenac; Šuma	---	65	95	---	65	95	Dana 10.10.2008. godine preuzeto i zk.ul.br. 394. iste k.o.
142.	602/288	Lisina; Pašnjak	---	20	06	---	20	06	Dana 10.10.2008. godine preuzeto i zk.ul.br. 394. iste k.o.
143.	602/289	lisina; Oranica	---	23	41	---	23	41	Dana 10.10.2008. godine preuzeto i zk.ul.br. 394. iste k.o.
144.	602/306	; Put	---	25	21	---	25	21	Dana 10.10.2008. godine preuzeto iz zk.ul.br.394. iste k.o.
145.	602/308	; Put	---	15	96	---	15	96	Dana 10.10.2008. godine preuzeto iz zk.ul.br.394. iste k.o.
146.	602/309	Ivića strana; Šuma	---	60	24	---	60	24	Dana 10.10.2008. godine preuzeto iz zk.ul.br.394. iste k.o.
147.	312/42	Međuputovi; Šuma	---	53	35	---	53	35	Dana 10.10.2008. godine preuzeto iz zk.ul.br.394. iste k.o.
148.	341/573	Milanova njiva; Pašnjak	---	44	15	---	44	15	Dana 10.10.2008. godine preuzeto iz zk.ul.br.394. iste k.o.
149.	341/608	; Kuća i dvorište	---	03	31	---	03	31	Dana 10.10.2008. godine preuzeto iz zk.ul.br.394. iste k.o.
150.	341/609	Podkućnica; Voćnjak	---	11	43	---	11	43	Dana 10.10.2008. godine preuzeto iz zk.ul.br.394. iste k.o.

151.	341/610	Podkućnica; Oranica	---	39	13	---	39	13	Dana 10.10.2008. godine preuzeto iz zk.ul.br.394. iste k.o.
152.	341/611	; Put	---	02	61	---	02	61	Dana 10.10.2008. godine preuzeto iz zk.ul.br.394. iste k.o.
153.	341/612	Šumica; Šuma	---	08	13	---	08	13	Dana 10.10.2008. godine preuzeto iz zk.ul.br.394. iste k.o.
154.	341/630	Vidrenjak; Oranica	0003	02	50	0003	02	50	Dana 10.10.2008. godine preuzeto iz zk.ul.br.394. iste k.o.
155.	341/637	Granica; Šuma	---	53	08	---	53	08	Dana 10.10.2008. godine preuzeto iz zk.ul.br.394. iste k.o.
156.	341/672	Ispod Bagremika; Šuma	---	61	83	---	61	83	Dana 10.10.2008. godine preuzeto iz zk.ul.br.394. iste k.o.
157.	341/673	Granica; Šuma	---	43	88	---	43	88	Dana 10.10.2008. godine preuzeto iz zk.ul.br.394. iste k.o.
158.	341/772	Prokres; Šuma	---	64	43	---	64	43	Dana 10.10.2008. godine preuzeto iz zk.ul.br.394. iste k.o.
159.	341/773	Prokres; Šuma	---	07	70	---	07	70	Dana 10.10.2008. godine preuzeto iz zk.ul.br.394. iste k.o.
160.	341/775	Prokres; Šuma	---	11	21	---	11	21	Dana 10.10.2008. godine preuzeto iz zk.ul.br.394. iste k.o.
161.	341/776	Prokres; Šuma	---	08	39	---	08	39	Dana 10.10.2008. godine preuzeto iz zk.ul.br.394. iste k.o.
162.	341/785	Prokres; Šuma	---	88	65	---	88	65	Dana 10.10.2008. godine preuzeto iz zk.ul.br.394. iste k.o.
163.	341/786	Prokres; Šuma	---	42	45	---	42	45	Dana 10.10.2008. godine preuzeto iz zk.ul.br.394. iste k.o.
164.	341/787	Prokres; Šuma	---	31	56	---	31	56	Dana 10.10.2008. godine preuzeto iz zk.ul.br.394. iste k.o.
165.	341/792	Prokres; Šuma	---	77	61	---	77	61	Dana 10.10.2008. godine preuzeto iz zk.ul.br.394. iste k.o.
166.	341/822	; Put	---	01	30	---	01	30	Dana 10.10.2008. godine preuzeto iz zk.ul.br.394. iste k.o.
167.	341/823	; Voćnjak	---	12	22	---	12	22	Dana 10.10.2008. godine preuzeto iz zk.ul.br.394. iste k.o.
168.	341/824	; Voćnjak	---	07	28	---	07	28	Dana 10.10.2008. godine preuzeto iz zk.ul.br.394. iste k.o.
169.	341/839	Vidrenjak; Šuma	0001	21	92	0001	21	92	Dana 10.10.2008. godine preuzeto iz zk.ul.br.394. iste k.o.
170.	341/844	Vidrenjak; Pašnjak	---	04	70	---	04	70	Dana 10.10.2008. godine preuzeto iz zk.ul.br.394. iste k.o.

171.	341/845	; Kuća i dvorište	---	05	60	---	05	60	Dana 10.10.2008. godine preuzeto iz zk.ul.br.394. iste k.o.
172.	341/846	Vidrenjak; Oranica	---	79	37	---	79	37	Dana 10.10.2008. godine preuzeto iz zk.ul.br.394. iste k.o.
173.	341/847	Vidrenjak; Šuma	---	44	43	---	44	43	Dana 10.10.2008. godine preuzeto iz zk.ul.br.394. iste k.o.
174.	341/864	; Šuma	---	36	00	---	36	00	Dana 10.10.2008. godine preuzeto iz zk.ul.br.394. iste k.o.
175.	341/869	Prokres; Pašnjak	---	37	76	---	37	76	Dana 10.10.2008. godine preuzeto iz zk.ul.br.394. iste k.o.
176.	341/870	Prokres; Šuma	---	89	39	---	89	39	Dana 10.10.2008. godine preuzeto iz zk.ul.br.394. iste k.o.
177.	341/871	Prokres; Šuma	---	73	64	---	73	64	Dana 10.10.2008. godine preuzeto iz zk.ul.br.394. iste k.o.
178.	341/872	Prokres; Šuma	---	31	90	---	31	90	Dana 10.10.2008. godine preuzeto iz zk.ul.br.394. iste k.o.
179.	341/873	Prokres; Šuma	---	53	49	---	53	49	Dana 10.10.2008. godine preuzeto iz zk.ul.br.394. iste k.o.
180.	341/874	Prokres; Pašnjak	---	03	91	---	03	91	Dana 10.10.2008. godine preuzeto iz zk.ul.br.394. iste k.o.
181.	341/875	Prokres; Šuma	---	41	07	---	41	07	Dana 10.10.2008. godine preuzeto iz zk.ul.br.394. iste k.o.
182.	341/876	Prokres; Pašnjak	---	05	16	---	05	16	Dana 10.10.2008. godine preuzeto iz zk.ul.br.394. iste k.o.
183.	341/934	; Kuća i dvorište	---	04	05	---	04	05	Dana 10.10.2008. godine preuzeto iz zk.ul.br.394. iste k.o.
184.	341/935	Kamenica; Šuma	---	06	25	---	06	25	Dana 10.10.2008. godine preuzeto iz zk.ul.br.394. iste k.o.
185.	341/936	Dolić; Oranica	---	37	06	---	37	06	Dana 10.10.2008. godine preuzeto iz zk.ul.br.394. iste k.o.
186.	341/956	Kalajevo; Pašnjak	---	11	82	---	11	82	Dana 10.10.2008. godine preuzeto iz zk.ul.br.394. iste k.o.
187.	341/957	Glavica; Šuma	---	32	65	---	32	65	Dana 10.10.2008. godine preuzeto iz zk.ul.br.394. iste k.o.
188.	341/958	Parića kućište; Šuma	---	81	11	---	81	11	Dana 10.10.2008. godine preuzeto iz zk.ul.br.394. iste k.o.
189.	341/961	Gajića brdo; Pašnjak	---	63	46	---	63	46	Dana 10.10.2008. godine preuzeto iz zk.ul.br.394. iste k.o.
190.	341/962	; Šuma	---	40	28	---	40	28	Dana 10.10.2008. godine preuzeto iz zk.ul.br.394. iste k.o.

191.	341/963	Brdo; Šuma	---	23	06	---	23	06	Dana 10.10.2008. godine preuzeto iz zk.ul.br.394. iste k.o.
192.	341/965	Gaj; Šuma	---	25	64	---	25	64	Dana 10.10.2008. godine preuzeto iz zk.ul.br.394. iste k.o.
193.	341/966	; Put	---	42	50	---	42	50	Dana 10.10.2008. godine preuzeto iz zk.ul.br.394. iste k.o.
194.	341/967	; Put	---	33	92	---	33	92	Dana 10.10.2008. godine preuzeto iz zk.ul.br.394. iste k.o.
195.	341/968	; Put	---	38	29	---	38	29	Dana 10.10.2008. godine preuzeto iz zk.ul.br.394. iste k.o.
196.	602/1151	Krčevina; Livada	---	77	33	---	77	33	Dana 10.10.2008. godine preuzeto iz zk.ul.br.394. iste k.o.
197.	602/1152	Krčevina; Šuma	---	25	74	---	25	74	Dana 10.10.2008. godine preuzeto iz zk.ul.br.394. iste k.o.
198.	341/991	Granica; Šuma	---	38	14	---	38	14	Dana 10.10.2008. godine preuzeto iz zk.ul.br.394. iste k.o.
199.	341/007	Krčevina-Ilinjac; Šuma	---	62	27	---	62	27	Dana 10.10.2008. godine preuzeto iz zk.ul.br.394. iste k.o.
200.	341/1008	Krčevina-Ilinjac; Šuma	---	67	04	---	67	04	Dana 10.10.2008. godine preuzeto iz zk.ul.br.394. iste k.o.
201.	341/1009	Krčevina-Ilinjac; Šuma	---	04	39	---	04	39	Dana 10.10.2008. godine preuzeto iz zk.ul.br.394. iste k.o.
202.	601/43	Duboki potok; Pašnjak	---	27	39	---	27	39	Dana 10.10.2008. godine preuzeto iz zk.ul.br.394. iste k.o.
203.	601/44	Duboki potok; Pašnjak	---	19	05	---	19	05	Dana 10.10.2008. godine preuzeto iz zk.ul.br.394. iste k.o.
204.	601/45	Duboki potok; Šuma	---	30	22	---	30	22	Dana 10.10.2008. godine preuzeto iz zk.ul.br.394. iste k.o.
205.	601/46	Duboki potok; Oranica	0001	30	91	0001	30	91	Dana 10.10.2008. godine preuzeto iz zk.ul.br.394. iste k.o.
206.	601/47	Duboki potok; Šuma	---	50	93	---	50	93	Dana 10.10.2008. godine preuzeto iz zk.ul.br.394. iste k.o.
207.	601/48	; Oranica	---	35	00	---	35	00	Dana 10.10.2008. godine preuzeto iz zk.ul.br.394. iste k.o.
208.	601/49	Duboki potok; Vočnjak	---	06	31	---	06	31	Dana 10.10.2008. godine preuzeto iz zk.ul.br.394. iste k.o.
209.	601/50	Duboki potok; Šuma	---	51	00	---	51	00	Dana 10.10.2008. godine preuzeto iz zk.ul.br.394. iste k.o.
210.	601/51	Duboki potok; Oranica	---	45	87	---	45	87	Dana 10.10.2008. godine preuzeto iz zk.ul.br.394. iste k.o.

211.	601/52	Duboki potok; Šuma	---	31	18	---	31	18	Dana 10.10.2008. godine preuzeto iz zk.ul.br.394. iste k.o.
212.	602/1159	Palučak; Livada	---	47	62	---	47	62	Dana 10.10.2008. godine preuzeto iz zk.ul.br.394. iste k.o.
213.	602/1160	Palučak; Oranica	---	18	38	---	18	38	Dana 10.10.2008. godine preuzeto iz zk.ul.br.394. iste k.o.
214.	341/1022	Prokres; Šuma	---	53	00	---	53	00	Dana 10.10.2008. godine preuzeto iz zk.ul.br.394. iste k.o.
215.	341/1023	Prokres; Šuma	---	11	84	---	11	84	Dana 10.10.2008. godine preuzeto iz zk.ul.br.394. iste k.o.
216.	341/1024	Prokres; Šuma	---	32	39	---	32	39	Dana 10.10.2008. godine preuzeto iz zk.ul.br.394. iste k.o.
217.	602/1161	Kosa; Šuma	---	04	80	---	04	80	Dana 10.10.2008. godine preuzeto iz zk.ul.br.394. iste k.o.

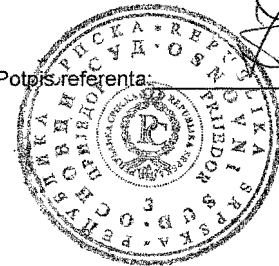
B Vlasnički list

Rbr	U P I S I		Primjedba
1.	Udio: 1/1 Državna svojina, JMB: null Pr: 8. Februara 1921. godine G: 258/21 N.O. naredbe zemaljske vlade u Sarajevu od 13. Januara 1921. godine, broj: 750/II, uknjižuje se pravo vlasništva na nekretnine u A I, u korist: DRŽAVNE SVOJINE	Tip: Vlasništvo Adresa: Prijedor, Nepoznata bb;	Dana 9.10.2008. godine preuzeto iz zk.ul.br. 394. iste k.o. BIVŠI DRŽAVNI ERAR

C Teretni list

Rbr	U P I S I	Iznos (KM)	Primjedba
	Nema tereta.		

Potpis referenta:



[Handwritten signature]

Commission for Real Property Claims of Displaced Persons and Refugees

Opština : **PRIJEDOR**

Posjedovni list : 240

Katastarski srez **PRIJEDOR (710)**

Katastarska opština **LJUBIJA**

Computer : SAR-INVENT5

ID : 12

Date : 11/6/2009

Katbr.	Posjedni	DIO	SV
140	DR SV AKTIV NARODNE OMLADINE LJUBIJA @UNE 32	1/1	

Dio	Blok	Osnb	Podb	Brpl	Brsk	Naziv parcel	Kultura	Klasa	Površina	Br.prom.
		2868	2	8		OMLADINSKI DOM	Kuća i zgrada		66	
Pov. Ukupno:									66	