



Република Српска  
Републичка управа за геодетске  
и имовинско-правне послове  
Бања Лука

**ПОДРУЧНА ЈЕДИНИЦА  
МИЛИЋИ**

Општина: МИЛИЋИ  
Катастарски срез: ВЛАСЕНИЦА  
Катастарска општина: РАШЕВО  
Број: 21.0-0-2059/2009  
Датум: 10. 11. 2009

На основу члана 10. став 1. Закона о одржавању премјера и катастра земљишта ("Службени гласник Републике Српске", број 19/96), на захтјев

из ,  
издаје се

**ПОСЈЕДОВНИ ЛИСТ - ПРЕПИС**  
број: 47 / 2

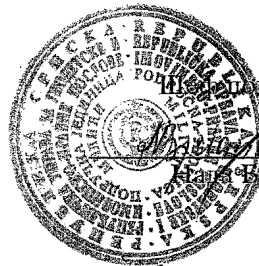
СРРС 47 и  
Власеница

Подаци о посједнику на земљишту			
Матични број 0000000006563	Индикације посједника РЕПУБЛИКА СРПСКА-МИНИСТАРСТВО ОДБРАНЕ КОРИСНИК ДС	Седиште или пребивалиште и адреса БАЊА ЛУКА	Део посједа 1/1

Подаци о земљишту									
Блок	Број парцеле	План Скица	Потес	Класа	Површина м2	Приход	СП	Примједба	
основни	подброј		Култура				Припис		
	817	8 16	ЛУКЕ пашњак	1	4962	4.70	3/ 2000 47		
	818	8 16	ЛУКЕ пашњак	2	3641	2.54	3/ 2000 47		
	819	8 16	ЛУКЕ пашњак	1	1600	1.52	3/ 2000 47		
			шума	6	480	.47	3/ 2000 47		
	820	8 16	ЛУКЕ пашњак	1	1881	1.78	3/ 2000 47		
			шума	6	560	.54	3/ 2000 47		
	821	8 16	ЛУКЕ ливада	2	7282	35.86	3/ 2000 47		
	822	8 16	ЛУКЕ шума	6	2641	2.56	3/ 2000 47		
	826	8 16	ЛУКЕ шума	6	3001	2.91	3/ 2000 47		
	827	8 16	ЛУКЕ ливада	4	7682	26.65	3/ 2000 47		
	828	8 16	ЛУКЕ ливада	2	5082	25.03	3/ 2000 47		
	829	8 16	ЛУКЕ кућа и зграде		16	.00	3/ 2000 47		
			ливада	2	15109	74.41	3/ 2000 47		
	830	8 16	ЛУКЕ шума	6	2761	2.68	3/ 2000 47		

		8	ЛУКЕ					3/ 2000	
		16	шума	6	4521	4.39		47	
832		8	ЛУКЕ					3/ 2000	
		17	пашњак	2	920	.64		47	
833		8	ЛУКЕ					3/ 2000	
		17	ост. непл. земљишта		6553	.00		47	
834	1	8	ЈАДАР					3/ 2000	11/90 ИЗ 188
			њива	6	4638	9.43		47	
	9	8	ЈАДАР					3/ 2000	11/90 ИЗ 188
			некатегорисани пут		222	.00		47	
835	12	8	ЈАДАР					3/ 2000	11/90 ИЗ 188
			шума	4	562	1.13		47	
	13	8	ЈАДАР					3/ 2000	11/90 ИЗ 188
			некатегорисани пут		70	.00		47	
856	2	8	КРЧЕВИНА					3/ 2000	
		17	њива	6	2084	4.24		47	
857	2	8	КРЧЕВИНА					3/ 2000	
		17	шума	5	2677	3.95		47	
858		8	АДА					3/ 2000	
		17	пашњак	1	6211	5.88		47	
					85156	211.31			

Накнада је ослобођена на основу члана 7. Закона о накнадама за коришћење података премјера и катастра некретнина и вршење услуга у области премјера и катастра некретнина ("Службени гласник РС", бр. 19/96).



Штампане подручне јединице:

Н. Бјелановић

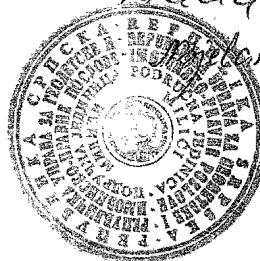
Некретнине уписане у овом последовном листу  
водиле су се дана 31.12.1991. год у:

Државна својина, Корисник Савезни секретаријат  
за народну одбрану, Београд.

Милици, 10.11.2009. год

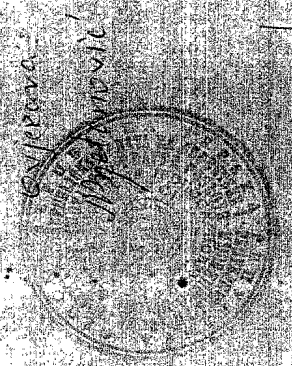
Штампане подручне јединице

Н. Бјелановић

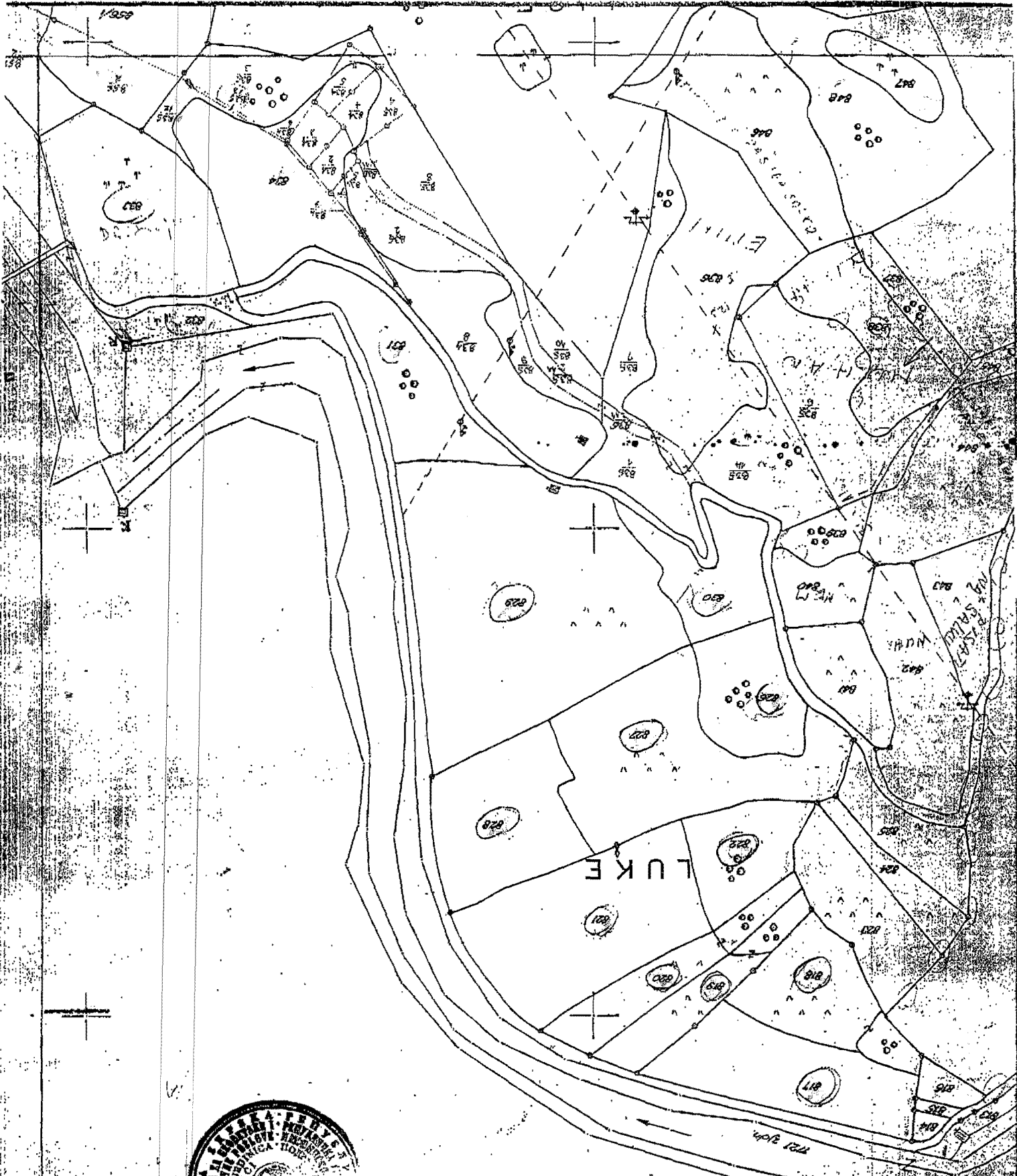


Opština: ZVORNIK  
K.o. Drinjača

10.11.2009. god.  
15.11.18







Opština: ZVORNİK  
K.O. Kamenica



ЛЕП ПОДРУЖЕ ДИЈАГОНИ  
ЗВОРНИК  
НАЈБОЉИ ОДБОЈ ГРАД СРБИЈЕ

ORGAN KOJI VODI JAVNU EVIDENCIJU (naziv, sjedište, kontakt-podaci, ovlašteno službeno lice):

Opština Milici – ODJEL ZA KATASTAR, sef ureda: Nada Bjelanovic, dipl. iur.

Rbr	PODACI O NEKRETNINAMA (prema posljednjem stanju u katastru)	
1	NAZIV POLITIČKE OPŠTINE / OPĆINE	Milici
2	NAZIV KATASTARSKE OPŠTINE / OPĆINE	Rasevo
3	BROJ POSJEDOVNOG LISTA	47/2
4	BROJ KATASTARSKE PARCELE (stari i novi premjer)	Unistena zemljišna knjiga 817
5	OZNAKA PARCELE	Luke pasnjak
6	POVRŠINA PARCELE	4962 m <sup>2</sup>
7	PODACI O POSJEDNIKU (i dio posjeda)	Republika Srpska – Ministarstvo odbrane Banja Luka, korisnik DS
8	OSTALE NAPOMENE	31.12.1991. god. Drzavna svojina, korisnik Savezni sekretarijat za narodnu odbranu Beograd