

Bosna i Hercegovina
 Federacija Bosne i Hercegovine
 KANTON SARAJEVO
 OPĆINA ILIJAŠ
 OPĆINSKI NAČELNIK
 Služba za imovinsko pravne poslove
 geodetske poslove i katastar

2.
 Zb. ul. 3295
 R.KUL 4383

Broj: 06-30-2652/09
 Datum: 14.10.09. godine

POSJEDOVNI LIST 618

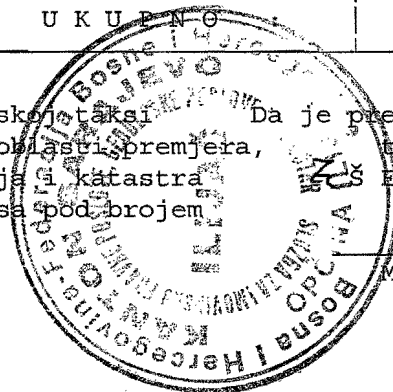
strana: 1

Katastarska općina : PODGORA II (16)

Katastarski broj, Indikacija nosioca prava na zemljištu Sjedište ili prebivalište i adresa	Obim posj. na zemlj.	S V	Broj dnevnika i datum upisa i brisanja	Primjedba
1	2	3	4	5
6107 DS:SEKRETARIJAT ZA NO BEOGRAD	1/1	D	.	.

Parcela			Br	Br	Naziv parcele ili ulica i kućni broj	Šif	Kultura ili način korištenja zemljišta	K	L	Površina ha a m2	Promjena DN	
D	Osn.	Pod	Pl	Sk							Dnevnik	IzPL
1	2	3	4	5	6	7	8	9	10	11		
	547	1			KAŠICE	100	NJIVA	2		4 75		
	548	2			KAŠICE	100	NJIVA	2		7 43		
	551	3			KAŠICE	100	NJIVA	2		5 43		
	552	2			KAŠICE	100	NJIVA	2		5 10		
	553		6	1	KAŠICE	99	OST.NEPL.ZEMLJIŠTE	0		19 48	7/97	164
U K U P N O										42 19		

Naknada u iznosu od..... KM prema opštinskoj taksu. Da je prepis vjeran originalu
 o naknadama za korištenje i vršenje usluga u oblasti premjera, tvrdi i ovjerava
 katastra zemljišta, katastra komunalnih uređaja i katastra E P S O D S J E K A:
 nekretnina, naplaćena i zavedena u spisak taksa pod brojem
2652.../2009

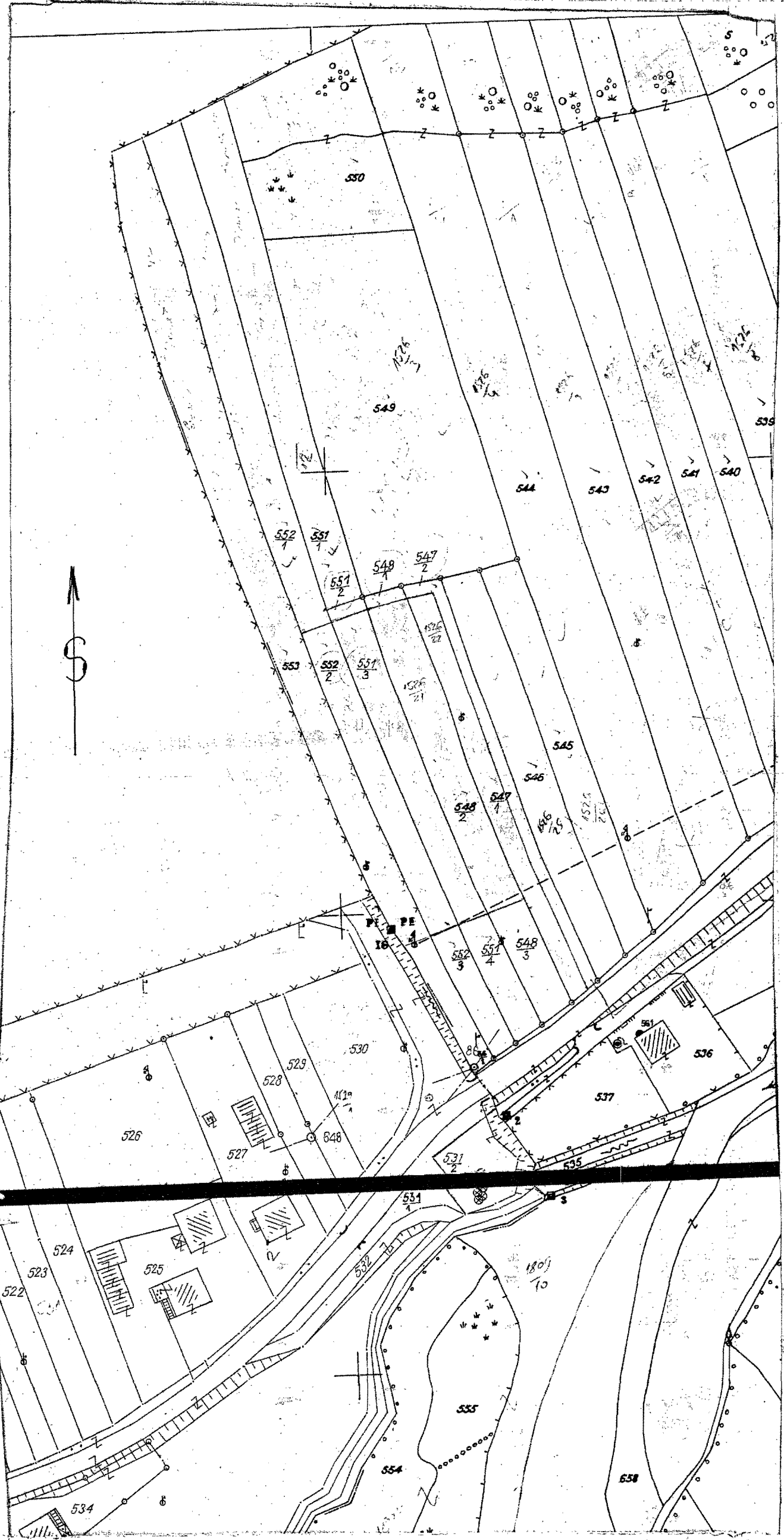


Munir Alić ing.geod.

KOPILJA KATASTARSKOG PLANA

Škale 1 : 1000

Katastarska općina: *Podgora II*
 Broj plana: *EH16-21-7*



Katastarski podaci:

Broj parcelne jedinice	Broj list. jedinice	KULTURA	Površina m ²	POSJEDNIK
		Podaci o parcelama nalaze se u pos. listu br. 618		
		KO Podgora II koji je sastavni dio ove knjige plana		

D.D. SVJETLOST - SARAJEVO
 Oznaka za nacrtni list: 23/91
 Izdanje: 3/99

Naknada po Tar. br. 7 naknade za korišćenje podataka promjera i katastra zemljišta i vršenja usluga [Službeni list SR BiH, br. 41/89, 7/90, 43/90, 22/91, 6/92 i Službeni list RBiH, br. 19/92, 14/93, 11/94 i 33/94] u iznosu od KM te po tar. br.
 naknade za usluge u iznosu od KM
 Općinske tarife
 uplaćene i zavedene u spisku porudžbine pod
 br. god.
 Taksa za ovjeru po tar. br.
 na podnesku naklepljena i poništena.

Žiljas, dne *15. 10.* *2005* godine

Muhammed Mba



Ovjerava,
 šef općinske geodetske uprave,
Muhammed Mba

ORGAN KOJI VODI JAVNU EVIDENCIJU (naziv, sjedište, kontakt-podaci, ovlašteno službeno lice):

OPOCINA ILIJAS, Sluzba za imovinsko-pravne poslove, geodetske poslove i katastar.

Rbr.	PODACI O NEKRETNINAMA (prema posljednjem stanju u katastru)	
1.	NAZIV POLITIČKE OPŠTINE / OPĆINE	ILIJAS
2.	NAZIV KATASTARSKE OPŠTINE / OPĆINE	PODGORA II
3.	BROJ POSJEDOVNOG LISTA	618
4.	BROJ KATASTARSKE PARCELE (stari I novi premjer)	547/1 548/2 551/3 552/2 553 NP, (za SP pogledati zk.ul. 4383, 3295)
5.	OZNAKA PARCELE	Njiva i ostalo neplodno zemljište
6.	POVRSINA PARCELE	4219
7.	PODACI O POSJEDNIKU (I dio posjeda)	Sekretarijat za narodnu odbranu Beograd
8.	OSTALE NAPOMENE	

Politička općina/opština: **BREZA-ILJAŠ**
 Katastarska općina/opština: **SP_PODGORA**

0410-NAR-09-0011748
 NAR I RZ BROJ: _____

ZK uložak: **3295**

Zemljišnoknjižni izvadak

A

Popisni list

Rbr	Broj zemljišta (parcele)	OZNAKA NEKRETNINA	Površina			Primjedba
			ha	a	m	
1.	1538/2	GRADILIŠTE; GRADILISTE <i>P.L. 360</i>	0001	02	50	DANA 11.09.2008.GODINE PREUZETO IZ ZK.UL.BR.2894 ISTE K.O.
2.	1539/2	GRADILIŠTE; GRADILISTE <i>P.L. 360</i>	---	23	00	DANA 11.09.2008.GODINE PREUZETO IZ ZK.UL.BR.2894 ISTE K.O.
3.	1528	POTOCI; ORANICA <i>P.L. 360</i>	---	40	30	DANA 11.09.2008.GODINE PREUZETO IZ ZK.UL.BR.2894 ISTE K.O.
4.	1536/3	GRADILIŠTE; GRADILISTE <i>P.L. 360</i>	---	19	00	DANA 11.09.2008.GODINE PREUZETO IZ ZK.UL.BR.2894 ISTE K.O.
5.	1532/11	GRADILIŠTE; GRADILISTE <i>P.L. 360</i>	---	09	20	DANA 11.09.2008.GODINE PREUZETO IZ ZK.UL.BR.2894 ISTE K.O.
6.	1532/9	GRADILIŠTE; GRADILISTE <i>P.L. 360</i>	---	07	80	DANA 11.09.2008.GODINE PREUZETO IZ ZK.UL.BR.2894 ISTE K.O.
7.	1532/10	GRADILIŠTE; GRADILISTE <i>P.L. 360</i>	---	21	00	DANA 11.09.2008.GODINE PREUZETO IZ ZK.UL.BR.2894 ISTE K.O.
8.	1529/2	GRADILIŠTE; GRADILISTE <i>P.L. 360</i>	---	34	00	DANA 11.09.2008.GODINE PREUZETO IZ ZK.UL.BR.2894 ISTE K.O.
9.	1530/2	GRADILIŠTE; GRADILISTE <i>P.L. 360</i>	---	21	50	DANA 11.09.2008.GODINE

PREUZETO IZ
ZK.UL.BR.2894 ISTE
K.O.

10.	1533/1	GRADILIŠTE; GRADILISTE	P.L. 360	—	11	00	—	11	00	DANA 11.09.2008.GODINE PREUZETO IZ ZK.UL.BR.2894 ISTE K.O.
11.	1536/4	GRADILIŠTE; GRADILISTE	P.L. 360	—	15	50	—	15	50	DANA 11.09.2008.GODINE PREUZETO IZ ZK.UL.BR.2894 ISTE K.O.
12.	1537/2	GRADILIŠTE; GRADILISTE	P.L. 360	—	07	00	—	07	00	DANA 11.09.2008.GODINE PREUZETO IZ ZK.UL.BR.2894 ISTE K.O.
13.	1537/5	GRADILIŠTE; GRADILISTE	P.L. 360	—	07	20	—	07	20	DANA 11.09.2008.GODINE PREUZETO IZ ZK.UL.BR.2894 ISTE K.O.
14.	1537/6	GRADILIŠTE; GRADILISTE	P.L. 360	—	08	50	—	08	50	DANA 11.09.2008.GODINE PREUZETO IZ ZK.UL.BR.2894 ISTE K.O.
15.	1537/11	GRADILIŠTE; GRADILISTE	P.L. 360	—	03	20	—	03	20	DANA 11.09.2008.GODINE PREUZETO IZ ZK.UL.BR.2894 ISTE K.O.
16.	1494/1	GRADILIŠTE; GRADILISTE	P.L. 360	0001	32	00	0001	32	00	DANA 11.09.2008.GODINE PREUZETO IZ ZK.UL.BR.2894 ISTE K.O.
17.	1494/2	GRADILIŠTE; GRADILISTE	P.L. 360	—	53	00	—	53	00	DANA 11.09.2008.GODINE PREUZETO IZ ZK.UL.BR.2894 ISTE K.O.
18.	1535/3	GRADILIŠTE; GRADILISTE	P.L. 360	—	04	20	—	04	20	DANA 11.09.2008.GODINE PREUZETO IZ ZK.UL.BR.2894 ISTE K.O.
19.	1535/2	GRADILIŠTE; GRADILISTE	P.L. 360	—	06	50	—	06	50	DANA 11.09.2008.GODINE PREUZETO IZ ZK.UL.BR.2894 ISTE K.O.
20.	1537/9	GRADILIŠTE; GRADILISTE	P.L. 360	—	20	00	—	20	00	DANA 11.09.2008.GODINE PREUZETO IZ ZK.UL.BR.2894 ISTE K.O.
21.	1531/2	GRADILIŠTE; GRADILISTE	P.L. 360	—	14	50	—	14	50	DANA 11.09.2008.GODINE PREUZETO IZ ZK.UL.BR.2894 ISTE K.O.

15090

22.	1531/3	GRADILIŠTE; GRADILISTE	P.L. 360	---	49	00	---	49	00	DANA 11.09.2008.GODINE PREUZETO IZ ZK.UL.BR.2894 ISTE K.O.
23.	1816/65	GRADILIŠTE; GRADILISTE	P.L. 360	---	04	20	---	04	20	DANA 11.09.2008.GODINE PREUZETO IZ ZK.UL.BR.2894 ISTE K.O.
	1532/7	GRADILIŠTE; GRADILISTE	P.L. 300	---	08	70	---	08	70	DANA 11.09.2008.GODINE PREUZETO IZ ZK.UL.BR.2894 ISTE K.O.
25.	1532/12	GRADILIŠTE; GRADILISTE	P.L. 360	---	10	00	---	10	00	DANA 11.09.2008.GODINE PREUZETO IZ ZK.UL.BR.2894 ISTE K.O.
26.	1540/2	GRADILIŠTE; GRADILISTE	P.L. 360	---	35	50	---	35	50	DANA 11.09.2008.GODINE PREUZETO IZ ZK.UL.BR.2894 ISTE K.O.
27.	1816/64	GRADILIŠTE; GRADILISTE	P.L. 360	---	22	50	---	22	50	DANA 11.09.2008.GODINE PREUZETO IZ ZK.UL.BR.2894 ISTE K.O.
28.	1537/10	GRADILIŠTE; GRADILISTE	P.L. 360	---	08	00	---	08	00	DANA 11.09.2008.GODINE PREUZETO IZ ZK.UL.BR.2894 ISTE K.O.
29.	1533/3	GRADILIŠTE; GRADILISTE	360	---	01	80	---	01	80	DANA 11.09.2008.GODINE PREUZETO IZ ZK.UL.BR.2894 ISTE K.O.
30.	1533/2	GRADILIŠTE; GRADILISTE	360	---	01	20	---	01	20	DANA 11.09.2008.GODINE PREUZETO IZ ZK.UL.BR.2894 ISTE K.O.
31.	1537/12	GRADILIŠTE; GRADILISTE	360	---	07	70	---	07	70	DANA 11.09.2008.GODINE PREUZETO IZ ZK.UL.BR.2894 ISTE K.O.
32.	1533/4	GRADILIŠTE; GRADILISTE	360	---	02	00	---	02	00	DANA 11.09.2008.GODINE PREUZETO IZ ZK.UL.BR.2894 ISTE K.O.
33.	1537/13	GRADILIŠTE; GRADILISTE	P.L. 360	---	07	50	---	07	50	DANA 11.09.2008.GODINE PREUZETO IZ ZK.UL.BR.2894 ISTE K.O.
34.	1533/5	GRADILIŠTE; GRADILISTE	300	---	04	00	---	04	00	DANA 11.09.2008.GODINE PREUZETO IZ

62300

35.	1532/8	GRADILIŠTE; GRADILISTE	P.L. 132	---	15	00	---	15	00	DANA 11.09.2008.GODINE PREUZETO IZ ZK.UL.BR.2894 ISTE K.O.
36.	1493	GRADILIŠTE; GRADILISTE	PL 300	0001	32	00	0001	32	00	DANA 11.09.2008.GODINE PREUZETO IZ ZK.UL.BR.2894 ISTE K.O.
37.	1492/4	GRADILIŠTE; GRADILISTE	P.L. 300	---	02	30	---	02	30	DANA 11.09.2008.GODINE PREUZETO IZ ZK.UL.BR.2894 ISTE K.O.
38.	1494/3	GRADILIŠTE; GRADILISTE	P.L. 300	0001	08	00	0001	08	00	DANA 11.09.2008.GODINE PREUZETO IZ ZK.UL.BR.2894 ISTE K.O.
39.	1494/4	GRADILIŠTE; GRADILISTE	PL 360	---	26	00	---	26	00	DANA 11.09.2008.GODINE PREUZETO IZ ZK.UL.BR.2894 ISTE K.O.
40.	1812/13	BABE; ORANICA	P.L. 132	---	13	10	---	13	10	DANA 11.09.2008.GODINE PREUZETO IZ ZK.UL.BR.2894 ISTE K.O.
41.	1812/4	BABE; ORANICA	132	---	07	20	---	07	20	DANA 11.09.2008.GODINE PREUZETO IZ ZK.UL.BR.2894 ISTE K.O.
42.	1816/73	BABE; ŠUMA	132	---	12	00	---	12	00	DANA 11.09.2008.GODINE PREUZETO IZ ZK.UL.BR.2894 ISTE K.O.
43.	1527/2	POTOCI; ORANICA	132	---	01	20	---	01	20	DANA 11.09.2008.GODINE PREUZETO IZ ZK.UL.BR.2894 ISTE K.O.
44.	1542/3	ŠČIT; ORANICA	132	---	13	92	---	13	92	DANA 11.09.2008.GODINE PREUZETO IZ ZK.UL.BR.2894 ISTE K.O.
45.	1542/2	ŠTIT; ORANICA	P.L. 132	---	05	50	---	05	50	DANA 11.09.2008.GODINE PREUZETO IZ ZK.UL.BR.2894 ISTE K.O.
46.	1816/6	BABE; ŠUMA	P.L. 132	---	10	00	---	10	00	DANA 11.09.2008.GODINE PREUZETO IZ ZK.UL.BR.2894 ISTE K.O.

96922

47.	1814/13	ORANICA BABE-PUT; PUT <i>P.L. 192 k.p. 532/2</i>	— 02 30	—	02	30	DANA 11.09.2008.GODINE PREUZETO IZ ZK.UL.BR.2894 ISTE K.O.
48.	1815/15	VOĆNJAK BABE-PUT; PUT <i>P.L. 182</i>	— 00 35	—	00	35	DANA 11.09.2008.GODINE PREUZETO IZ ZK.UL.BR.2894 ISTE K.O.
49.	1815/14	VOĆNJAK BABE-PUT; PUT <i>P.L. 192 k.p. 536/2</i>	— 00 09	—	00	09	DANA 11.09.2008.GODINE PREUZETO IZ ZK.UL.BR.2894 ISTE K.O.
50.	1540/4	ŠČIT; ORANICA <i>P.L. 182</i>	— 08 40	—	08	40	DANA 11.09.2008.GODINE PREUZETO IZ ZK.UL.BR.2894 ISTE K.O.
51.	1816/167	ŠČIT; ŠUMA <i>360</i>	— 05 70	—	05	70	DANA 11.09.2008.GODINE PREUZETO IZ ZK.UL.BR.2894 ISTE K.O.
52.	1492/3	BARA; ŠUMA <i>P.L. 360</i>	— 26 80	—	26	80	DANA 11.09.2008.GODINE PREUZETO IZ ZK.UL.BR.2894 ISTE K.O.
53.	1492/11	PUT; PUT <i>P.L. 360</i>	— 00 50	—	00	50	DANA 11.09.2008.GODINE PREUZETO IZ ZK.UL.BR.2894 ISTE K.O.
54.	1810/53	KANAL; KANAL <i>P.L. 182</i>	— 00 70	—	00	70	DANA 11.09.2008.GODINE PREUZETO IZ ZK.UL.BR.2894 ISTE K.O.
55.	1810/54	KANAL; KANAL <i>P.L. 182</i>	— 00 22	—	00	22	DANA 11.09.2008.GODINE PREUZETO IZ ZK.UL.BR.2894 ISTE K.O.
56.	1815/13	VOĆNJAK BABE-PUT; VOĆNJAK <i>P.L. 192</i>	— 01 40	—	01	40	DANA 11.09.2008.GODINE PREUZETO IZ ZK.UL.BR.2894 ISTE K.O.
57.	1815/12	BABE; VOĆNJAK <i>P.L. 192 k.p.</i>	— 03 45	—	03	45	DANA 11.09.2008.GODINE PREUZETO IZ ZK.UL.BR.2894 ISTE K.O.
58.	1814/12	ORANICA BABA-PUT; PUT <i>182</i>	— 28 40	—	28	40	DANA 11.09.2008.GODINE PREUZETO IZ ZK.UL.BR.2894 ISTE K.O.
59.	1529/1	MIŠKOVINA; ORANICA <i>P.L. 182</i>	— 03 60	—	03	60	DANA 11.09.2008.GODINE PREUZETO IZ

105113

										ZK.UL.BR.2894 ISTE K.O.
60.	1538/1	MIŠKOVINA; ŠUMA	P.L. 300	---	05	30	---	05	30	DANA 11.09.2008.GODINE PREUZETO IZ ZK.UL.BR.2894 ISTE K.O.
61.	1526/21	KAŠICE; ORANICA P.L. 618 K.D. 548/2	P.L. 618	---	07	43	---	07	43	DANA 11.09.2008.GODINE PREUZETO IZ ZK.UL.BR.2894 ISTE K.O.
62.	1526/22	KAŠICE; ORANICA P.L. 618 K.D. 547/1	P.L. 618	---	04	75	---	04	75	DANA 11.09.2008.GODINE PREUZETO IZ ZK.UL.BR.2894 ISTE K.O.
63.	1527/6	KAŠICA; ORANICA P.L. 618 K.D. 551/3	P.L. 618	---	05	43	---	05	43	DANA 11.09.2008.GODINE PREUZETO IZ ZK.UL.BR.2894 ISTE K.O.
64.	1527/5	KAŠICA; ORANICA P.L. 618 K.D. 552/2	P.L. 618	---	05	10	---	05	10	DANA 11.09.2008.GODINE PREUZETO IZ ZK.UL.BR.2894 ISTE K.O.

B

Vlasnički list

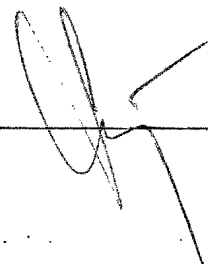
Rbr	U P I S I	Primjedba
1.	Udio: 1/1 Tip: društvena svojina DRUŠTVENA SVOJINA, Adresa: ; JMB: null PRIM. 20.MAJA 1977. DN.BR:1216/77 UKNJIŽENO JE PRAVO SVOJINE NA NEKRET.U A LISTU	DANA 11.09.2008.GODINE PREUZETO IZ ZK.UL.BR.2894 ISTE K.O.
2.	Udio: / Tip: društvena svojina DRŽAVNI SEKRETARIJAT ZA POSLOVE NARODNE ODBRANE SFRJ U BEOGRADU, Adresa: ; JMB: null PRIM. 20.MAJA 1977. DN.BR:1216/77 UKNJIŽENO JE PRAVO UPRAVLJANJA I KORIŠTENJA NEKRET.U A LISTU	DANA 11.09.2008.GODINE PREUZETO IZ ZK.UL.BR.2894 ISTE K.O.

C

Teretni list

Rbr	U P I S I	Iznos (KM)	Primjedba
	Nema tereta.		

Potpis referenta:



SUD KOJI VODI JAVNU EVIDENCIJU (naziv, sjedište, kontakt-podaci, ovlašteno službeno lice): **OPCINSKI SUD VISOKO**

R br	PODACI O NEKRETNINAMA	31.12.1991.	18.03.2005.	Trenutno stanje
1.	NAZIV POLITIČKE OPŠTINE / OPĆINE	ILIJAS	ILIJAS	ILIJAS
2.	NAZIV KATASTARSKE OPŠTINE / OPĆINE	SP_PODGORA	SP_PODGORA	SP_PODGORA
3.	BROJ ZEMLJIŠNO-KNJIŽNOG ULOŠKA	2894	2894	3295
4.	OZNAKA NEKRETNINA (opis i površina)	GRADILISTE ORANICA SUMA KANAL VOCNJAK PUT	GRADILISTE ORANICA SUMA KANAL VOCNJAK PUT	GRADILISTE ORANICA SUMA KANAL VOCNJAK PUT
5.	BROJ ZEMLJIŠTA (stari i novi broj parcele)	1526/21 1526/22 1527/6 1527/5 - 547/1 548/2 551/3 552/2 (PL 618)	1526/21 1526/22 1527/6 1527/5 - 547/1 548/2 551/3 552/2 (PL 618)	1526/21 1526/22 1527/6 1527/5 - 547/1 548/2 551/3 552/2 (PL 618)
6.	VRSTA / OBLIK IMOVINE / SVOJINE	DRUSTVENA SVOJINA	DRUSTVENA SVOJINA	DRUSTVENA SVOJINA
7.	NOSILAC PRAVA VLASNIŠTVA			
8.	NOSILAC PRAVA RASPOLAGANJA			
9.	NOSILAC PRAVA UPRAVLJANJA	DRZAVNI SEKRETARIJAT ZA POSLOVE NARODNE ODBRANE SFRJ U BEOGRADU	DRZAVNI SEKRETARIJAT ZA POSLOVE NARODNE ODBRANE SFRJ U BEOGRADU	DRZAVNI SEKRETARIJAT ZA POSLOVE NARODNE ODBRANE SFRJ U BEOGRADU
10.	NOSILAC PRAVA KORISTENJA			
11.	NOSILAC NEKOG DRUGOG PRAVA			
12.	TERETI I OGRANICENJA			
13.	OSTALE NAPOMENE			

Politička općina/opština: **BREZA-ILIJAS**
 Katastarska općina/opština: **SP_PODGORA**

011-0-
 NAR I RZ BROJ: 09-0041099
 ZK uložak: **4383**

Zemljišnoknjižni izvadak

A

Popisni list

Rbr	Broj zemljišta (parcele)	OZNAKA NEKRETNINA	Površina			Primjedba
			ha	a	m ²	
1.	2524 <i>P.L. 932</i>	PRUGA (INDUSTRIJSKA PRUGA ILIJAS-MIŠOČA); ZELJEZNICKA PRUGA <i>P.L. 192</i>	---	85	92	DANA 25.11.2008.GODINE PREUZETO IZ ZK.UL.BR.1843 ISTE K.O.
2.	1489/7	BARA; ORANICA <i>P.L. 360 K.C. 3225</i>	---	29	24	DANA 25.11.2008.GODINE PREUZETO IZ ZK.UL.BR.1843 ISTE K.O.
3.	1816/83 DUPLA	BARA; ŠUMA <i>P.L. 360</i>	---	56	86	DANA 25.11.2008.GODINE PREUZETO IZ ZK.UL.BR.1843 ISTE K.O.
4.	1489/16	SONINA; LIVADA <i>P.L. 360</i>	---	44	65	DANA 25.11.2008.GODINE PREUZETO IZ ZK.UL.BR.1843 ISTE K.O.
5.	1487/12	BARA; LIVADA <i>P.L. 360</i>	---	04	41	DANA 25.11.2008.GODINE PREUZETO IZ ZK.UL.BR.1843 ISTE K.O.
6.	1487/14	BARA; LIVADA <i>P.L. 360</i>	---	01	52	DANA 25.11.2008.GODINE PREUZETO IZ ZK.UL.BR.1843 ISTE K.O.
7.	1489/15	BARA; ORANICA <i>P.L. 360</i>	---	28	81	DANA 25.11.2008.GODINE PREUZETO IZ ZK.UL.BR.1843 ISTE K.O.
8.	1487/2	BARA; LIVADA <i>P.L. 360 K.C. 3225 K.P.</i>	---	19	09	DANA 25.11.2008.GODINE PREUZETO IZ ZK.UL.BR.1843 ISTE K.O.
9.	1487/4	BARA; LIVADA <i>P.L. 360</i>	---	06	64	DANA 25.11.2008.GODINE

10.	1487/7	BARA; LIVADA	<i>P.L. 360</i>	---	02	94	---	02	94	DANA 25.11.2008.GODINE PREUZETO IZ ZK.UL.BR.1843 ISTE K.O.
11.	1489/3	BARA; ORANICA	<i>P.L. 360</i>	---	90	59	---	90	59	DANA 25.11.2008.GODINE PREUZETO IZ ZK.UL.BR.1843 ISTE K.O.
12.	1487/3	BARA; LIVADA	<i>PL 360</i>	---	13	35	---	13	35	DANA 25.11.2008.GODINE PREUZETO IZ ZK.UL.BR.1843 ISTE K.O.
13.	1497/3	BARA; ORANICA	<i>P.L. 360</i>	0001	57	83	0001	57	83	DANA 25.11.2008.GODINE PREUZETO IZ ZK.UL.BR.1843 ISTE K.O.
14.	1489/6	BARA; ORANICA	<i>P.L. 360</i>	---	24	46	---	24	46	DANA 25.11.2008.GODINE PREUZETO IZ ZK.UL.BR.1843 ISTE K.O.
15.	1487/13	BARA; LIVADA	<i>P.L. 360</i>	---	06	64	---	06	64	DANA 25.11.2008.GODINE PREUZETO IZ ZK.UL.BR.1843 ISTE K.O.
16.	1489/19	SONINA; LIVADA	<i>P.L. 360</i>	---	20	18	---	20	18	DANA 25.11.2008.GODINE PREUZETO IZ ZK.UL.BR.1843 ISTE K.O.
17.	1487/9	BARA; LIVADA	<i>P.L. 360</i>	---	07	07	---	07	07	DANA 25.11.2008.GODINE PREUZETO IZ ZK.UL.BR.1843 ISTE K.O.
18.	1487/1	BARA; LIVADA	<i>P.L. 360</i>	---	08	21	---	08	21	DANA 25.11.2008.GODINE PREUZETO IZ ZK.UL.BR.1843 ISTE K.O.
19.	1487/10	BARA; LIVADA	<i>P.L. 360</i>	---	07	14	---	07	14	DANA 25.11.2008.GODINE PREUZETO IZ ZK.UL.BR.1843 ISTE K.O.
20.	1487/5	BARA; LIVADA	<i>P.L. 360</i>	---	31	88	---	31	88	DANA 25.11.2008.GODINE PREUZETO IZ ZK.UL.BR.1843 ISTE K.O.
21.	1489/1	SONINA; ORANICA	<i>P.L. 360</i>	---	87	57	---	87	57	DANA 25.11.2008.GODINE PREUZETO IZ ZK.UL.BR.1843 ISTE K.O.

22.	1490	BARA; PAŠNJAK	<i>P.L. 360</i>	---	54	57	---	54	57	DANA 25.11.2008.GODINE PREUZETO IZ ZK.UL.BR.1843 ISTE K.O.
23.	1488/8	ZABARA; PAŠNJAK	<i>P.L. 360</i>	---	09	10	---	09	10	DANA 25.11.2008.GODINE PREUZETO IZ ZK.UL.BR.1843 ISTE K.O.
24.	1489/5	SONINA; ORANICA	<i>P.L. 360</i>	---	53	80	---	53	80	DANA 25.11.2008.GODINE PREUZETO IZ ZK.UL.BR.1843 ISTE K.O.
25.	1477/1	BARA; ORANICA	<i>P.L. 360</i>	---	18	18	---	18	18	DANA 25.11.2008.GODINE PREUZETO IZ ZK.UL.BR.1843 ISTE K.O.
26.	1489/23	ZABARA; ORANICA	<i>P.L. 360</i>	---	24	42	---	24	42	DANA 25.11.2008.GODINE PREUZETO IZ ZK.UL.BR.1843 ISTE K.O.
27.	1488/3	ZABARA; PAŠNJAK	<i>P.L. 360</i>	---	26	10	---	26	10	DANA 25.11.2008.GODINE PREUZETO IZ ZK.UL.BR.1843 ISTE K.O.
28.	1477/4	BARA; LIVADA	<i>P.L. 360</i>	---	12	50	---	12	50	DANA 25.11.2008.GODINE PREUZETO IZ ZK.UL.BR.1843 ISTE K.O.
29.	1488/7	BARA; ŠUMA	<i>P.L. 360</i>	---	36	39	---	36	39	DANA 25.11.2008.GODINE PREUZETO IZ ZK.UL.BR.1843 ISTE K.O.
30.	1489/25	BARA; ORANICA	<i>P.L. 360</i>	---	23	38	---	23	38	DANA 25.11.2008.GODINE PREUZETO IZ ZK.UL.BR.1843 ISTE K.O.
31.	1489/24	ZABARA; ORANICA	<i>P.L. 360</i>	---	31	13	---	31	13	DANA 25.11.2008.GODINE PREUZETO IZ ZK.UL.BR.1843 ISTE K.O.
32.	1488/9	ZABARA; PAŠNJAK	<i>P.L. 360</i>	---	13	00	---	13	00	DANA 25.11.2008.GODINE PREUZETO IZ ZK.UL.BR.1843 ISTE K.O.
33.	1488/2	ZABARA; PAŠNJAK	<i>P.L. 360</i>	---	09	54	---	09	54	DANA 25.11.2008.GODINE PREUZETO IZ ZK.UL.BR.1843 ISTE K.O.
34.	1491/9	BARA; VOĆNJAK	<i>P.L. 360</i>	---	45	40	---	45	40	DANA 25.11.2008.GODINE PREUZETO IZ

										ZK.UL.BR.1843 ISTE K.O.
35.	1491/7	BARA; ORANICA	<i>P.L. 360</i>	---	43	90	---	43	90	DANA 25.11.2008.GODINE PREUZETO IZ ZK.UL.BR.1843 ISTE K.O.
36.	1491/8	BARA; ORANICA	<i>P.L. 360</i>	---	23	12	---	23	12	DANA 25.11.2008.GODINE PREUZETO IZ ZK.UL.BR.1843 ISTE K.O.
37.	1477/2	BARA; LIVADA	<i>P.L. 360</i>	---	24	60	---	24	60	DANA 25.11.2008.GODINE PREUZETO IZ ZK.UL.BR.1843 ISTE K.O.
38.	1488/4	BARA; ŠUMA	<i>P.L. 360</i>	---	58	72	---	58	72	DANA 25.11.2008.GODINE PREUZETO IZ ZK.UL.BR.1843 ISTE K.O.
39.	1488/10	BARA; PAŠNJAK	<i>P.L. 360</i>	---	25	67	---	25	67	DANA 25.11.2008.GODINE PREUZETO IZ ZK.UL.BR.1843 ISTE K.O.
40.	1488/6	BARA; ŠUMA	<i>P.L. 360</i>	---	20	36	---	20	36	DANA 25.11.2008.GODINE PREUZETO IZ ZK.UL.BR.1843 ISTE K.O.
41.	1489/20	SONINA; ORANICA	<i>P.L. 360</i>	---	23	99	---	23	99	DANA 25.11.2008.GODINE PREUZETO IZ ZK.UL.BR.1843 ISTE K.O.
42.	1487/11	BARA; LIVADA	<i>P.L. 360</i>	---	05	01	---	05	01	DANA 25.11.2008.GODINE PREUZETO IZ ZK.UL.BR.1843 ISTE K.O.
43.	1487/8	BARA; LIVADA	<i>P.L. 360</i>	---	04	43	---	04	43	DANA 25.11.2008.GODINE PREUZETO IZ ZK.UL.BR.1843 ISTE K.O.
44.	1489/2	BARA; ORANICA	<i>P.L. 360</i>	---	28	38	---	28	38	DANA 25.11.2008.GODINE PREUZETO IZ ZK.UL.BR.1843 ISTE K.O.
45.	1816/22	SANINA; ORANICA	<i>P.L. 360</i>	---	33	24	---	33	24	DANA 25.11.2008.GODINE PREUZETO IZ ZK.UL.BR.1843 ISTE K.O.
46.	1816/163	PUT; PUT	<i>P.L. 360</i>	---	01	05	---	01	05	DANA 25.11.2008.GODINE PREUZETO IZ ZK.UL.BR.1843 ISTE K.O.

47.	1488/5	ZABARA; ŠUMA	<i>Pl. 350</i>	---	83	50	---	83	50	DANA 25.11.2008.GODINE PREUZETO IZ ZK.UL.BR.1843 ISTE K.O.
48.	1488/10 DUPLA	NEPLODNO; NEPLODNO	<i>Pl. 350</i>	---	01	11	---	01	11	DANA 25.11.2008.GODINE PREUZETO IZ ZK.UL.BR.1843 ISTE K.O.
49.	1474/13	BARA; ŠUMA	<i>Pl. 350</i>	---	01	32	---	01	32	DANA 25.11.2008.GODINE PREUZETO IZ ZK.UL.BR.1843 ISTE K.O.
50.	1474/14	BARA; PAŠNJAK	<i>Pl. 350</i>	---	09	04	---	09	04	DANA 25.11.2008.GODINE PREUZETO IZ ZK.UL.BR.1843 ISTE K.O.
51.	1474/12	BARA; ORANICA	<i>Pl. 350</i>	---	00	50	---	00	50	DANA 25.11.2008.GODINE PREUZETO IZ ZK.UL.BR.1843 ISTE K.O.
52.	1474/15	BARA; ORANICA	<i>Pl. 350</i>	---	00	35	---	00	35	DANA 25.11.2008.GODINE PREUZETO IZ ZK.UL.BR.1843 ISTE K.O.
53.	1491/1	BARA; ORANICA	<i>Pl. 350</i>	0001	46	05	0001	46	05	DANA 25.11.2008.GODINE PREUZETO IZ ZK.UL.BR.1843 ISTE K.O.
54.	1491/4	BARA; VOĆNJAK	<i>Pl. 350</i>	---	10	85	---	10	85	DANA 25.11.2008.GODINE PREUZETO IZ ZK.UL.BR.1843 ISTE K.O.
55.	1816/21	ŠUMA VIŠ BARE; ŠUMA	<i>Pl. 350</i>	---	82	48	---	82	48	DANA 25.11.2008.GODINE PREUZETO IZ ZK.UL.BR.1843 ISTE K.O.
56.	1816/158	PAŠNJAK VIŠ BARE; PAŠNJAK	<i>Pl. 350</i>	---	02	30	---	02	30	DANA 25.11.2008.GODINE PREUZETO IZ ZK.UL.BR.1843 ISTE K.O.
57.	1816/159	PUT; PUT	<i>Pl. 350</i>	---	05	92	---	05	92	DANA 25.11.2008.GODINE PREUZETO IZ ZK.UL.BR.1843 ISTE K.O.
58.	1816/135	KARAŠNICA; VOĆNJAK	<i>Pl. 350</i>	---	10	14	---	10	14	DANA 25.11.2008.GODINE PREUZETO IZ ZK.UL.BR.1843 ISTE K.O.
59.	1816/164	KARAŠNICA; ORANICA	<i>Pl. 350</i>	---	09	90	---	09	90	DANA 25.11.2008.GODINE PREUZETO IZ

60.	1816/165	KARAŠNICA; ORANICA <i>P.L. 350</i>	---	01	74	---	01	74	DANA 25.11.2008.GODINE PREUZETO IZ ZK.UL.BR.1843 ISTE K.O.
61.	1816/166	PUT; PUT <i>P.L. 360</i>	---	01	10	---	01	10	DANA 25.11.2008.GODINE PREUZETO IZ ZK.UL.BR.1843 ISTE K.O.
62.	1492/2	BARA; ORANICA <i>P.L. 360</i>	---	44	58	---	44	58	DANA 25.11.2008.GODINE PREUZETO IZ ZK.UL.BR.1843 ISTE K.O.
63.	1492/10	PUT; PUT <i>P.L. 360</i>	---	01	40	---	01	40	DANA 25.11.2008.GODINE PREUZETO IZ ZK.UL.BR.1843 ISTE K.O.
64.	1492/1	BARA; ORANICA <i>P.L. 360</i>	---	29	88	---	29	88	DANA 25.11.2008.GODINE PREUZETO IZ ZK.UL.BR.1843 ISTE K.O.
65.	1492/9	PUT; PUT <i>P.L. 360</i>	---	00	60	---	00	60	DANA 25.11.2008.GODINE PREUZETO IZ ZK.UL.BR.1843 ISTE K.O.
66.	1816/60	ŠUMA VIŠ BARE; ŠUMA <i>P.L. 350</i>	---	75	76	---	75	76	DANA 25.11.2008.GODINE PREUZETO IZ ZK.UL.BR.1843 ISTE K.O.
67.	1816/160	PUT; PUT <i>P.L. 360</i>	---	04	20	---	04	20	DANA 25.11.2008.GODINE PREUZETO IZ ZK.UL.BR.1843 ISTE K.O.
68.	1816/128	KUĆA I DVORIŠTE; KUĆA I DVORIŠTE <i>P.L. 360</i>	---	05	00	---	05	00	DANA 25.11.2008.GODINE PREUZETO IZ ZK.UL.BR.1843 ISTE K.O.
69.	1816/131	KARAŠNICA; ŠUMA <i>P.L. 360</i>	---	34	20	---	34	20	DANA 25.11.2008.GODINE PREUZETO IZ ZK.UL.BR.1843 ISTE K.O.
70.	1816/130	KARAŠNICA; ORANICA <i>P.L. 350</i>	---	12	18	---	12	18	DANA 25.11.2008.GODINE PREUZETO IZ ZK.UL.BR.1843 ISTE K.O.
71.	1816/129	KUĆA I DVORIŠTE; KUĆA I DVORIŠTE <i>P.L. 350</i>	---	00	58	---	00	58	DANA 25.11.2008.GODINE PREUZETO IZ ZK.UL.BR.1843 ISTE K.O.

72.	1816/32	KARAŠNICA; VOĆNJAK	P.L. 360	---	09	54	---	09	54	DANA 25.11.2008.GODINE PREUZETO IZ ZK.UL.BR.1843 ISTE K.O.
73.	1816/20	KARAŠNICA; ORANICA	P.L. 360	---	77	00	---	77	00	DANA 26.11.2008.GODINE PREUZETO IZ ZK.UL.BR.1843 ISTE K.O.
74.	1816/161	PUT; PUT	P.L. 360	---	01	40	---	01	40	DANA 26.11.2008.GODINE PREUZETO IZ ZK.UL.BR.1843 ISTE K.O.
75.	1534/1	KUĆIŠTE SA DVORIŠTEM I KUĆOM; KUĆIŠTE,DVORIŠTE I KUĆA	P.L. 360	---	02	40	---	02	40	DANA 26.11.2008.GODINE PREUZETO IZ ZK.UL.BR.1843 ISTE K.O.
76.	1817/19	KARAŠNICA; ORANICA	P.L. 360	---	04	00	---	04	00	DANA 26.11.2008.GODINE PREUZETO IZ ZK.UL.BR.1843 ISTE K.O.
77.	1535/1	MIŠKOVINA; ŠLJIVIK	P.L. 360	---	11	80	---	11	80	DANA 26.11.2008.GODINE PREUZETO IZ ZK.UL.BR.1843 ISTE K.O.
78.	1816/10	KARAŠNICA; ORANICA	P.L. 360	---	41	80	---	41	80	DANA 26.11.2008.GODINE PREUZETO IZ ZK.UL.BR.1843 ISTE K.O.
79.	1816/11	KARAŠNICA; VOĆNJAK	P.L. 360	---	67	50	---	67	50	DANA 26.11.2008.GODINE PREUZETO IZ ZK.UL.BR.1843 ISTE K.O.
80.	1816/12	KARAŠNICA; ORANICA	P.L. 360	---	62	10	---	62	10	DANA 26.11.2008.GODINE PREUZETO IZ ZK.UL.BR.1843 ISTE K.O.
81.	1817/6	KARAŠNICA; ORANICA	P.L. 360	---	49	00	---	49	00	DANA 26.11.2008.GODINE PREUZETO IZ ZK.UL.BR.1843 ISTE K.O.
82.	1816/14	KARAŠNICA; ORANICA	P.L. 360	---	71	90	---	71	90	DANA 26.11.2008.GODINE PREUZETO IZ ZK.UL.BR.1843 ISTE K.O.
83.	1816/140	KARAŠNICA; ŠUMA	P.L. 360	---	39	75	---	39	75	DANA 26.11.2008.GODINE PREUZETO IZ ZK.UL.BR.1843 ISTE K.O.
84.	1816/156	STRANA; ŠUMA		---	08	47	---	08	47	DANA 26.11.2008.GODINE PREUZETO IZ

85.	1813/3	BABE; VOČNJAK	K.L. 192	---	12	65	---	12	65	DANA 26.11.2008.GODINE PREUZETO IZ ZK.UL.BR.1843 ISTE K.O.
86.	1492/5	BARA; PAŠNJAK	360	---	08	63	---	08	63	DANA 26.11.2008.GODINE PREUZETO IZ ZK.UL.BR.1843 ISTE K.O.
87.	1492/7	BARA; ORANICA	360	---	07	67	---	07	67	DANA 26.11.2008.GODINE PREUZETO IZ ZK.UL.BR.1843 ISTE K.O.
88.	1813/18	BABE; ORANICA	P.L. 192	---	05	20	---	05	20	DANA 26.11.2008.GODINE PREUZETO IZ ZK.UL.BR.1843 ISTE K.O.
89.	1813/19 DUPLA	BABE; VOČNJAK	P.L. 192	---	03	50	---	03	50	DANA 26.11.2008.GODINE PREUZETO IZ ZK.UL.BR.1843 ISTE K.O.
90.	1537/19	MIŠKOVINA; ORANICA	P.L. 192	---	00	96	---	00	96	DANA 26.11.2008.GODINE PREUZETO IZ ZK.UL.BR.1843 ISTE K.O.
91.	1536/6	MIŠKOVINA; ORANICA	P.L. 192	---	02	28	---	02	28	DANA 26.11.2008.GODINE PREUZETO IZ ZK.UL.BR.1843 ISTE K.O.
92.	1541/3	NEPLODNO; NEPLODNO	360	---	15	75	---	15	75	DANA 26.11.2008.GODINE PREUZETO IZ ZK.UL.BR.1843 ISTE K.O.
93.	1541/13	ŠČIT; ORANICA	P.L. 192	---	13	12	---	13	12	DANA 26.11.2008.GODINE PREUZETO IZ ZK.UL.BR.1843 ISTE K.O.
94.	1816/82 DUPLA	ŠČIT; ŠUMA	360	---	04	00	---	04	00	DANA 26.11.2008.GODINE PREUZETO IZ ZK.UL.BR.1843 ISTE K.O.
95.	1816/7	ŠČIT; ŠUMA	360	---	03	70	---	03	70	DANA 26.11.2008.GODINE PREUZETO IZ ZK.UL.BR.1843 ISTE K.O.
96.	1541/2	NEPLODNO; NEPLODNO	360	---	15	75	---	15	75	DANA 26.11.2008.GODINE PREUZETO IZ ZK.UL.BR.1843 ISTE K.O.

97.	1541/14	ŠĆIT; ORANICA	192	---	13	12	---	13	12	DANA 26.11.2008.GODINE PREUZETO IZ ZK.UL.BR.1843 ISTE K.O.
98.	1537/17	MIŠKOVINA; ORANICA	P.L. 192	---	01	01	---	01	01	DANA 26.11.2008.GODINE PREUZETO IZ ZK.UL.BR.1843 ISTE K.O.
99.	1532/14	MIŠKOVINA; ORANICA	P.L. 192	---	01	30	---	01	30	DANA 26.11.2008.GODINE PREUZETO IZ ZK.UL.BR.1843 ISTE K.O.
100.	1537/21	MIŠKOVINA; ORANICA	P.L. 192	---	00	96	---	00	96	DANA 26.11.2008.GODINE PREUZETO IZ ZK.UL.BR.1843 ISTE K.O.
101.	1817/18	NEPLODNO; NEPLODNO	P.L. 192	---	21	25	---	21	25	DANA 26.11.2008.GODINE PREUZETO IZ ZK.UL.BR.1843 ISTE K.O.
102.	1817/20	KARAŠNICA; LIVADA	P.L. 192	---	05	25	---	05	25	DANA 26.11.2008.GODINE PREUZETO IZ ZK.UL.BR.1843 ISTE K.O.
103.	1817/21	KARAŠNICA; LIVADA	P.L. 192	---	31	00	---	31	00	DANA 26.11.2008.GODINE PREUZETO IZ ZK.UL.BR.1843 ISTE K.O.
104.	1813/12	BABE; ORANICA	P.L. 192	---	10	07	---	10	07	DANA 26.11.2008.GODINE PREUZETO IZ ZK.UL.BR.1843 ISTE K.O.
105.	1813/2 P.L. 192	BABE; VOČNJAK	P.L. 192	---	14	08	---	14	08	DANA 26.11.2008.GODINE PREUZETO IZ ZK.UL.BR.1843 ISTE K.O.
106.	1813/14	BABE; ORANICA	P.L. 192	---	09	43	---	09	43	DANA 26.11.2008.GODINE PREUZETO IZ ZK.UL.BR.1843 ISTE K.O.
107.	1816/4	KARAŠNICA; ŠUMA	P.L. 360	---	11	73	---	11	73	DANA 26.11.2008.GODINE PREUZETO IZ ZK.UL.BR.1843 ISTE K.O.
108.	1539/5 DUPLA	MIŠKOVINA; ORANICA	P.L. 192	---	06	26	---	06	26	DANA 26.11.2008.GODINE PREUZETO IZ ZK.UL.BR.1843 ISTE K.O.
109.	1813/4 P.L. 192	BABE; VOČNJAK	P.L. 192	---	13	26	---	13	26	DANA 26.11.2008.GODINE PREUZETO IZ

110.	1813/13 <i>R. 132</i>	BABE; ORANICA <i>P.L. 132</i>	---	09	80	---	09	80	DANA 26.11.2008.GODINE PREUZETO IZ ZK.UL.BR.1843 ISTE K.O.
111.	1816/155 <i>R. 132</i>	STRANA; ŠUMA <i>P.L. 132</i>	---	07	45	---	07	45	DANA 26.11.2008.GODINE PREUZETO IZ ZK.UL.BR.1843 ISTE K.O.
112.	1813/16 <i>R. 132</i>	BABE; ORANICA <i>P.L. 132</i>	---	01	95	---	01	95	DANA 27.11.2008.GODINE PREUZETO IZ ZK.UL.BR.1843 ISTE K.O.
113.	1813/17 <i>R. 132</i>	BABE; LIVADA <i>P.L. 132</i>	---	13	36	---	13	36	DANA 27.11.2008.GODINE PREUZETO IZ ZK.UL.BR.1843 ISTE K.O.
114.	1813/15 <i>R. 132</i>	BABE; ORANICA <i>P.L. 132</i>	---	16	56	---	16	56	DANA 27.11.2008.GODINE PREUZETO IZ ZK.UL.BR.1843 ISTE K.O.
115.	1816/154 <i>P.L. 132</i>	STRANA; ŠUMA <i>P.L. 132</i>	---	10	70	---	10	70	DANA 27.11.2008.GODINE PREUZETO IZ ZK.UL.BR.1843 ISTE K.O.
116.	1532/3 <i>P.L. 132</i>	MIŠKOVINA; ORANICA <i>P.L. 132</i>	---	05	32	---	05	32	DANA 27.11.2008.GODINE PREUZETO IZ ZK.UL.BR.1843 ISTE K.O.
117.	1816/133	KARAŠNICA; ORANICA <i>P.L. 360</i>	---	84	94	---	84	94	DANA 27.11.2008.GODINE PREUZETO IZ ZK.UL.BR.1843 ISTE K.O.
118.	1816/132	KARAŠNICA; ŠUMA <i>P.L. 360</i>	---	36	24	---	36	24	DANA 27.11.2008.GODINE PREUZETO IZ ZK.UL.BR.1843 ISTE K.O.
119.	1816/134	KUĆA I DVORIŠTE SA VOĆNJAKOM; KUĆA, DVORIŠTE, VOĆNJAK <i>P.L. 360</i>	---	13	04	---	13	04	DANA 27.11.2008.GODINE PREUZETO IZ ZK.UL.BR.1843 ISTE K.O.
120.	1492/6	BARE; PAŠNJAK <i>P.L. 360</i>	---	13	80	---	13	80	DANA 27.11.2008.GODINE PREUZETO IZ ZK.UL.BR.1843 ISTE K.O.
121.	1539/7 <i>P.L. 132</i>	MIŠKOVINA; ORANICA <i>P.L. 132</i>	---	03	52	---	03	52	DANA 27.11.2008.GODINE PREUZETO IZ ZK.UL.BR.1843 ISTE K.O.

122.	<u>1537/22</u> P.L. 132	MIŠKOVINA; ORANICA	P.L. 132	---	01	95	---	01	95	DANA 27.11.2008.GODINE PREUZETO IZ ZK.UL.BR.1843 ISTE K.O.
123.	1492/8	BARE; ŠUMA	P.L. 360	---	21	90	---	21	90	DANA 27.11.2008.GODINE PREUZETO IZ ZK.UL.BR.1843 ISTE K.O.
124.	<u>1539/8</u> P.L. 132	MIŠKOVINA; ORANICA	P.L. 132	---	03	49	---	03	49	DANA 27.11.2008.GODINE PREUZETO IZ ZK.UL.BR.1843 ISTE K.O.
125.	<u>1536/7</u> P.L. 132	MIŠKOVINA; ORANICA	P.L. 132	---	02	70	---	02	70	DANA 27.11.2008.GODINE PREUZETO IZ ZK.UL.BR.1843 ISTE K.O.
126.	<u>1529/3</u> P.L. 132	MIŠKOVINA; ORANICA	P.L. 132	---	02	65	---	02	65	DANA 27.11.2008.GODINE PREUZETO IZ ZK.UL.BR.1843 ISTE K.O.
127.	<u>1541/11</u> P.L. 132	ŠČIT; ORANICA	P.L. 132	---	05	61	---	05	61	DANA 27.11.2008.GODINE PREUZETO IZ ZK.UL.BR.1843 ISTE K.O.
128.	1541/5	NEPLODNO; NEPLODNO	P.L. 360	---	16	30	---	16	30	DANA 27.11.2008.GODINE PREUZETO IZ ZK.UL.BR.1843 ISTE K.O.
129.	<u>1541/10</u> P.L. 132	ŠČIT; ORANICA	P.L. 132	---	05	61	---	05	61	DANA 27.11.2008.GODINE PREUZETO IZ ZK.UL.BR.1843 ISTE K.O.
130.	1816/81	ŠČIT; ŠUMA	P.L. 360	---	02	10	---	02	10	DANA 27.11.2008.GODINE PREUZETO IZ ZK.UL.BR.1843 ISTE K.O.
131.	<u>1537/18</u> P.L. 132	MIŠKOVINA; ORANICA	P.L. 132	---	00	75	---	00	75	DANA 27.11.2008.GODINE PREUZETO IZ ZK.UL.BR.1843 ISTE K.O.
132.	1541/4	NEPLODNO; NEPLODNO	P.L. 360	---	09	35	---	09	35	DANA 27.11.2008.GODINE PREUZETO IZ ZK.UL.BR.1843 ISTE K.O.
133.	<u>1541/12</u> P.L. 132	ŠČIT; ORANICA	P.L. 132	---	05	61	---	05	61	DANA 27.11.2008.GODINE PREUZETO IZ ZK.UL.BR.1843 ISTE K.O.
134.	1816/80	ŠČIT; ŠUMA	P.L. 360	---	01	60	---	01	60	DANA 27.11.2008.GODINE PREUZETO IZ

										ZK.UL.BR.1843 ISTE K.O.
135.	1532/15	MIŠKOVINA; ORANICA	P.L. 132	---	01	30	---	01	30	DANA 27.11.2008.GODINE PREUZETO IZ ZK.UL.BR.1843 ISTE K.O.
136.	1531/5	MIŠKOVINA; ORANICA	P.L. 132	---	01	55	---	01	55	DANA 27.11.2008.GODINE PREUZETO IZ ZK.UL.BR.1843 ISTE K.O.
137.	1531/6	MIŠKOVINA; ORANICA	P.L. 132	---	00	77	---	00	77	DANA 27.11.2008.GODINE PREUZETO IZ ZK.UL.BR.1843 ISTE K.O.
138.	1527/3	POTOCI; ORANICA	P.L. 618	---	18	80	---	18	80	DANA 27.11.2008.GODINE PREUZETO IZ ZK.UL.BR.1843 ISTE K.O.
139.	1530/4	MIŠKOVINA; ORANICA	P.L. 132	---	01	02	---	01	02	DANA 27.11.2008.GODINE PREUZETO IZ ZK.UL.BR.1843 ISTE K.O.
140.	1530/5	MIŠKOVINA; ORANICA	P.L. 132	---	01	02	---	01	02	DANA 27.11.2008.GODINE PREUZETO IZ ZK.UL.BR.1843 ISTE K.O.
141.	1816/5	BABE; ŠUMA	132 P.L.	---	03	50	---	03	50	DANA 27.11.2008.GODINE PREUZETO IZ ZK.UL.BR.1843 ISTE K.O.
142.	1812/2	BABE; ORANICA	132 P.L.	---	04	20	---	04	20	DANA 27.11.2008.GODINE PREUZETO IZ ZK.UL.BR.1843 ISTE K.O.
143.	1812/9	BABE; ORANICA	P.L. 132	---	03	60	---	03	60	DANA 27.11.2008.GODINE PREUZETO IZ ZK.UL.BR.1843 ISTE K.O.
144.	1812/10	BABE; ORANICA	P.L. 132	---	04	05	---	04	05	DANA 27.11.2008.GODINE PREUZETO IZ ZK.UL.BR.1843 ISTE K.O.
145.	1812/11	BABE; ORANICA	P.L. 132	---	03	78	---	03	78	DANA 27.11.2008.GODINE PREUZETO IZ ZK.UL.BR.1843 ISTE K.O.
146.	1812/12	BABE; ORANICA	P.L. 132	---	04	26	---	04	26	DANA 27.11.2008.GODINE PREUZETO IZ ZK.UL.BR.1843 ISTE K.O.

147.	1812/14	BABE; ORANICA	--- 05 15	---	05	15	DANA 27.11.2008.GODINE PREUZETO IZ ZK.UL.BR.1843 ISTE K.O.
148.	1812/15	BABE; ORANICA	--- 05 00	---	05	00	DANA 27.11.2008.GODINE PREUZETO IZ ZK.UL.BR.1843 ISTE K.O.
149.	1812/16	BABE; ORANICA	--- 04 00	---	04	00	DANA 27.11.2008.GODINE PREUZETO IZ ZK.UL.BR.1843 ISTE K.O.
150.	1812/17	BABE; ORANICA	--- 04 65	---	04	65	DANA 27.11.2008.GODINE PREUZETO IZ ZK.UL.BR.1843 ISTE K.O.
151.	1812/18	BABE; ORANICA	--- 04 90	---	04	90	DANA 27.11.2008.GODINE PREUZETO IZ ZK.UL.BR.1843 ISTE K.O.
152.	1816/148	BABE; ŠUMA	--- 03 26	---	03	26	DANA 27.11.2008.GODINE PREUZETO IZ ZK.UL.BR.1843 ISTE K.O.
153.	1816/149	BABE; ŠUMA	--- 03 20	---	03	20	DANA 27.11.2008.GODINE PREUZETO IZ ZK.UL.BR.1843 ISTE K.O.
154.	1816/150	BABE; ŠUMA	--- 03 04	---	03	04	DANA 27.11.2008.GODINE PREUZETO IZ ZK.UL.BR.1843 ISTE K.O.
155.	1816/151	BABE; ŠUMA	--- 03 25	---	03	25	DANA 27.11.2008.GODINE PREUZETO IZ ZK.UL.BR.1843 ISTE K.O.

B

Vlasnički list


Rbr	U P I S I	Primjedba
1.	Udio: 1/1 Tip:društvena svojina DRUŠTVENA SVOJINA, Adresa: ; JMB: null PRIM. 18.OKTOBRA 1960. DN.BR: 1232/60	DANA 24.11.2008.GODINE PREUZETO IZ ZK.UL.BR.1843 ISTE K.O.
2.	Udio: / Tip:društvena svojina DRŽAVNI SEKRETARIJAT ZA POSLOVE NARODNE ODBRANE FNRJ U BEOGRADU, Adresa: ; JMB: null PRIM. 18.OKTOBRA 1960. DN.BR: 1232/60 UKNJIŽENO JE PRAVO UPRAVLJANJA NEKRETNINAMA U A LISTU	DANA 24.11.2008.GODINE PREUZETO IZ ZK.UL.BR.1843 ISTE K.O.

C

Teretni list

Rbr	U.P./S.I	Iznos (KM)	Primjedba
	Nema tereta.		

Potpis referenta:



SUD KOJI VODI JAVNU EVIDENCIJU (naziv, sjedište, kontakt-podaci, ovlašteno službeno lice): **OPCINSKI SUD VISOKO**

R br	PODACI O NEKRETNINAMA	31.12.1991.	18.03.2005.	Trenutno stanje
1.	NAZIV POLITIČKE OPŠTINE / OPĆINE	ILIJAS	ILIJAS	ILIJAS
2.	NAZIV KATASTARSKE OPŠTINE / OPĆINE	SP_PODGORA	SP_PODGORA	SP_PODGORA
3.	BROJ ZEMLJIŠNO-KNJIŽNOG ULOŠKA	1843	1843	4383
4.	OZNAKA NEKRETNINA (opis i površina)	ORANICA POTOCI 1880M2	ORANICA POTOCI 1880M2	ORANICA POTOCI 1880M2
5.	BROJ ZEMLJIŠTA (stari i novi broj parcele)	1527/3 553(PL 618)	1527/3 553(PL 618)	1527/3 553(PL 618)
6.	VRSTA / OBLIK IMOVINE / SVOJINE	DRUSTVENA SVOJINA	DRUSTVENA SVOJINA	DRUSTVENA SVOJINA
7.	NOSILAC PRAVA VLASNIŠTVA			
8.	NOSILAC PRAVA RASPOLAGANJA			
9.	NOSILAC PRAVA UPRAVLJANJA	DRZAVNI SEKRETARIJAT ZA POSLOVE NARODNE ODBRANE FNRJ U BEOGRADU	DRZAVNI SEKRETARIJAT ZA POSLOVE NARODNE ODBRANE FNRJ U BEOGRADU	DRZAVNI SEKRETARIJAT ZA POSLOVE NARODNE ODBRANE FNRJ U BEOGRADU
10	NOSILAC PRAVA KORISTENJA			
11	NOSILAC NEKOG DRUGOG PRAVA			
12	TERETI I OGRANICENJA			
13	OSTALE NAPOMENE			