



Република Српска
Републичка управа за геодетске
и имовинско-правне послове
Бања Лука

ПОДРУЧНА ЈЕДИНИЦА
ГРАДИШКА

Општина: Г Р А Д И Ш К А
Катастарски срез: ГРАДИШКА
Катастарска општина: ОРАХОВА
Број: 21.18-952.1-10-550-20/2009
Датум: 10. 11. 2009

На основу члана 10. став 1. Закона о одржавању премјера и катастра земљишта ("Службени гласник Републике Српске", број 19/96), на захтјев

из ,
издаје се

ПОСЈЕДОВНИ ЛИСТ - ПРЕПИС број: 1283 / 0

Матични број	Идентификације посједника	Сједиште или пребивалиште и адреса	Део посједа
0000000023185	Д.С.Р.С. "РЕПУБЛИЧКА ДИР.ЗА ВОДЕ" КОРИСНИК ДС	УЛ.МИЛОША ОБИЛИЋА 51	1/1

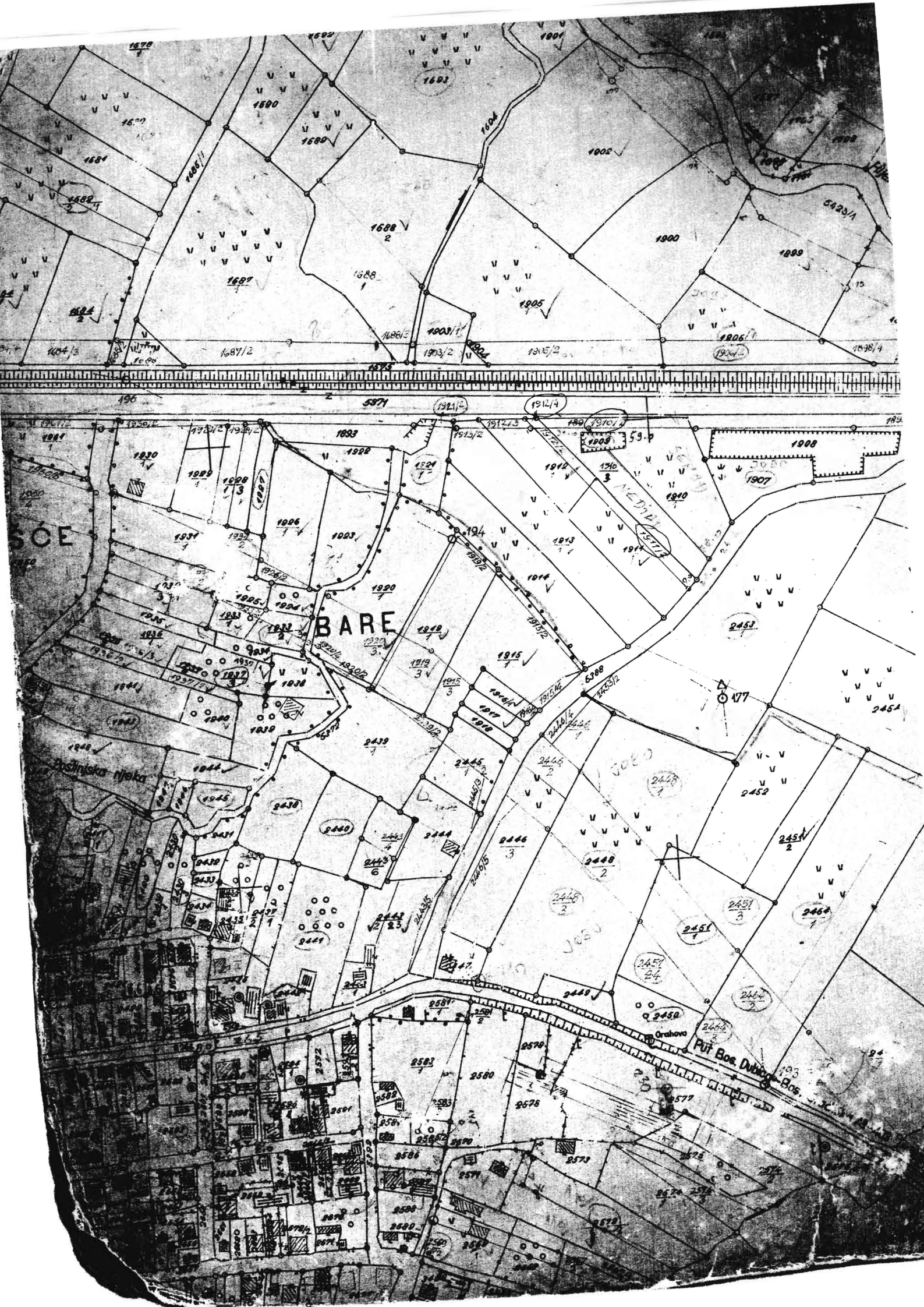
Блок	Број парцеле основни подброј	План Скица	Потес Култура	Класа	Површина м2	Приход	СП Припис	Примједба
	1714	6 27	ПОЉИЦЕ ливада	2	1822	10.87	0/ 0	
	1715	006 027	ПОЉИЦЕ ливада	2	5476	32.66	167/ 88 190	
	1727	008 027	ПОЉИЦЕ ливада	2	5558	33.15	166/ 88 919	
	1728	008 027	ПОЉИЦЕ њива	4	2548	18.39	166/ 88 919	
	1910	2 8 27	БАРА ливада	2	506	3.02	0/ 0	
	1911	2 008 027	БАРА ливада	2	480	2.86	0/ 0 373	
	1912	4 008 027	БАРА њива	4	30	.22	0/ 0 373	
					16420	101.17		

Накнада је ослобођена на основу члана 7. Закона о накнадама за коришћење података премјера и катастра некретнина и вршење услуга у области премјера и катастра некретнина ("Службени гласник РС", бр. 19/96).



Шеф подручне јединице:

Славко
КОВАЧЕВИЋ МАРИЦА

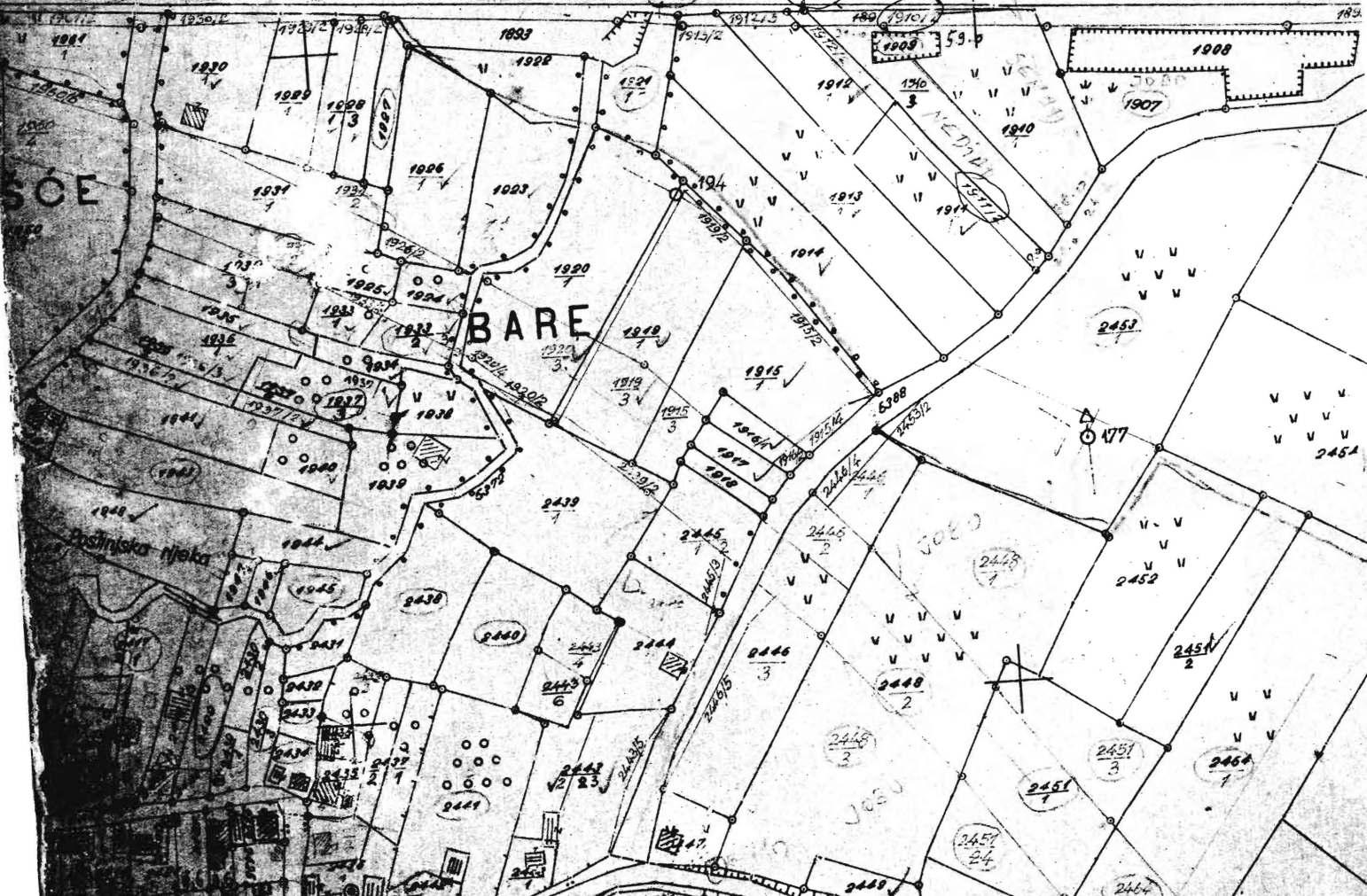
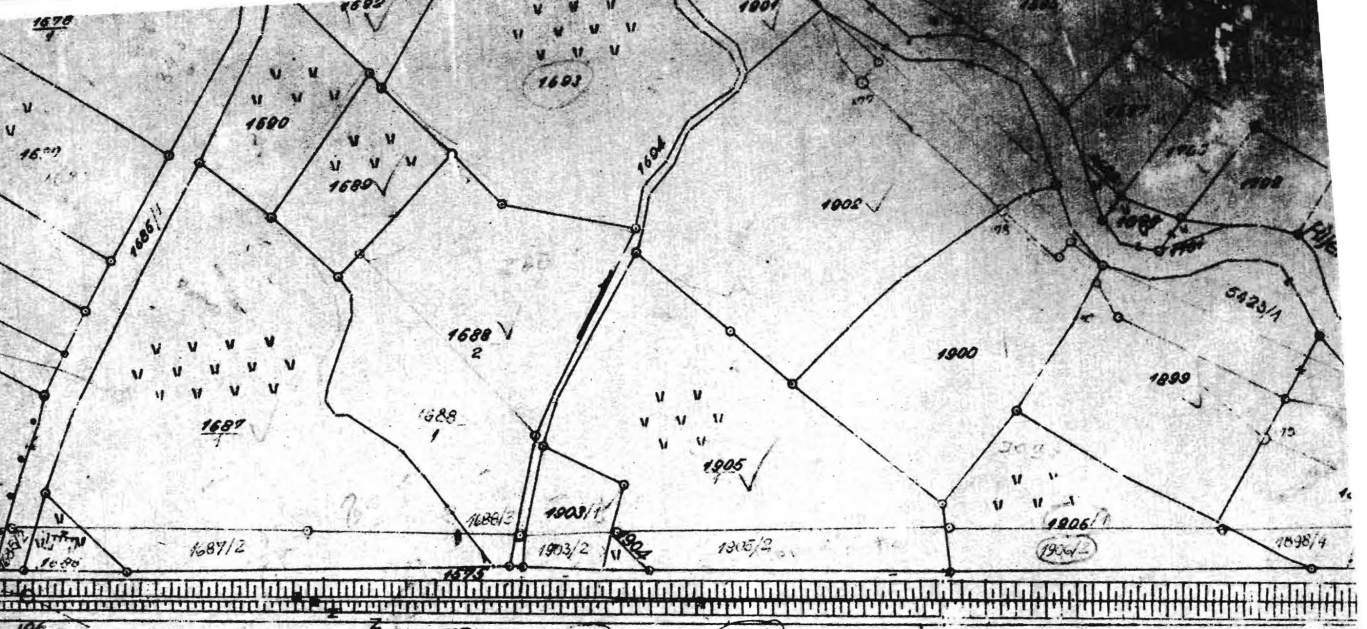


SOE

BARE

Bošniška Njoka

Orahova
Put Bos Dubov-Bos.

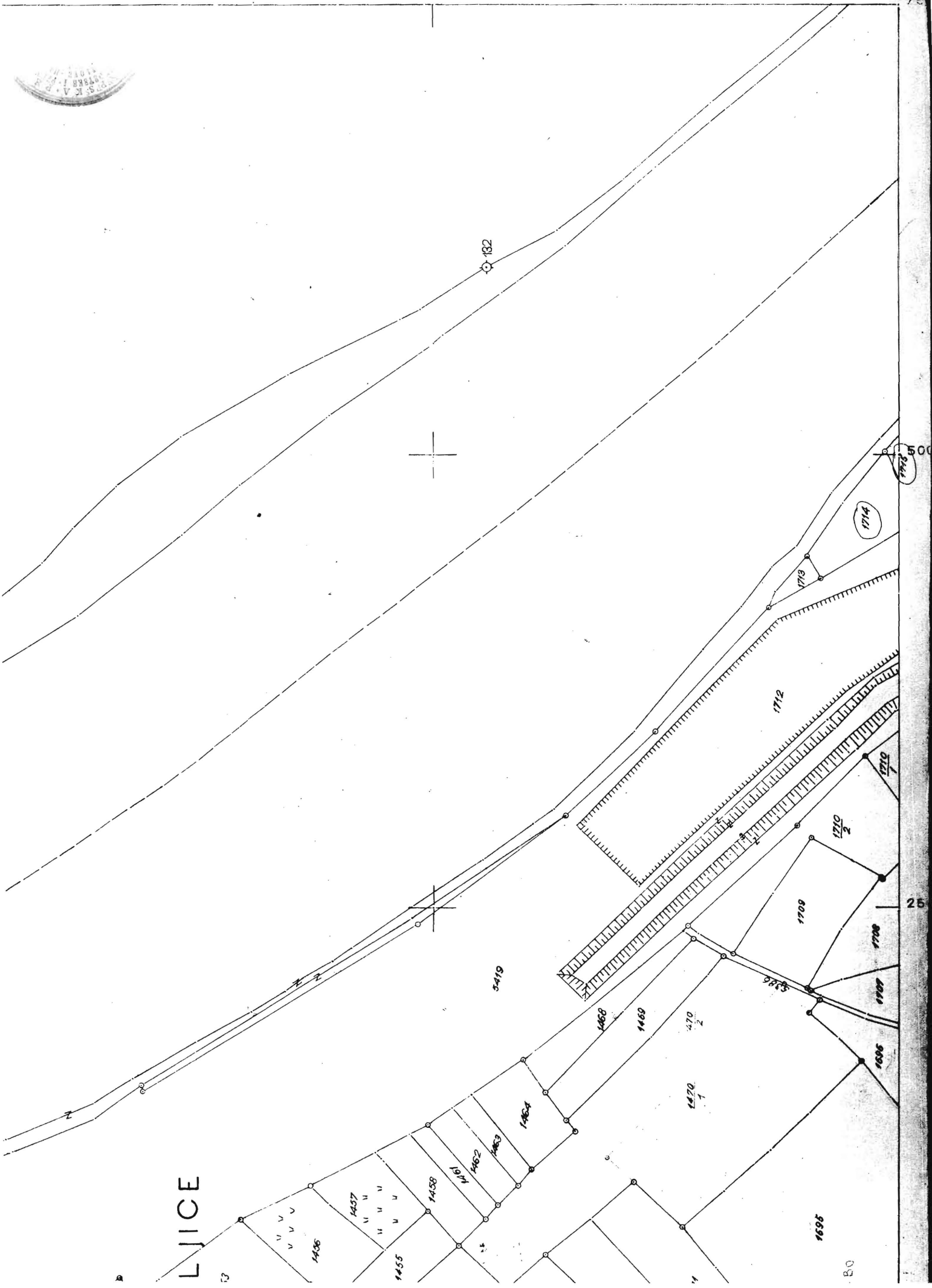




250

5 007 000 4 78

LJICE



B.O.

25

500

1714

1713

1712

1710

1709

1708

1707

1706

1705

1704

1703

1702

1701

1700

1699

1698

1697

1696

1695

1694

1693

1692

1691

1690

1689

1688

1687

1686

5419

1468

1469

1470

1471

1472

1473

1474

1475

1476

1477

1478

1479

1480

1481

1482

1695

1696

1697

1698

1699

1700

1701

1702

1703

1704

1705

1706

1707

1708

1709

1710

1711

1712

1713

1714

1715

1716

1717

Ko. Jablana
Kotar. Nova
Gradiška
NR. Hrvatska

SAVA

5-1180.

POLJICE

DOLE

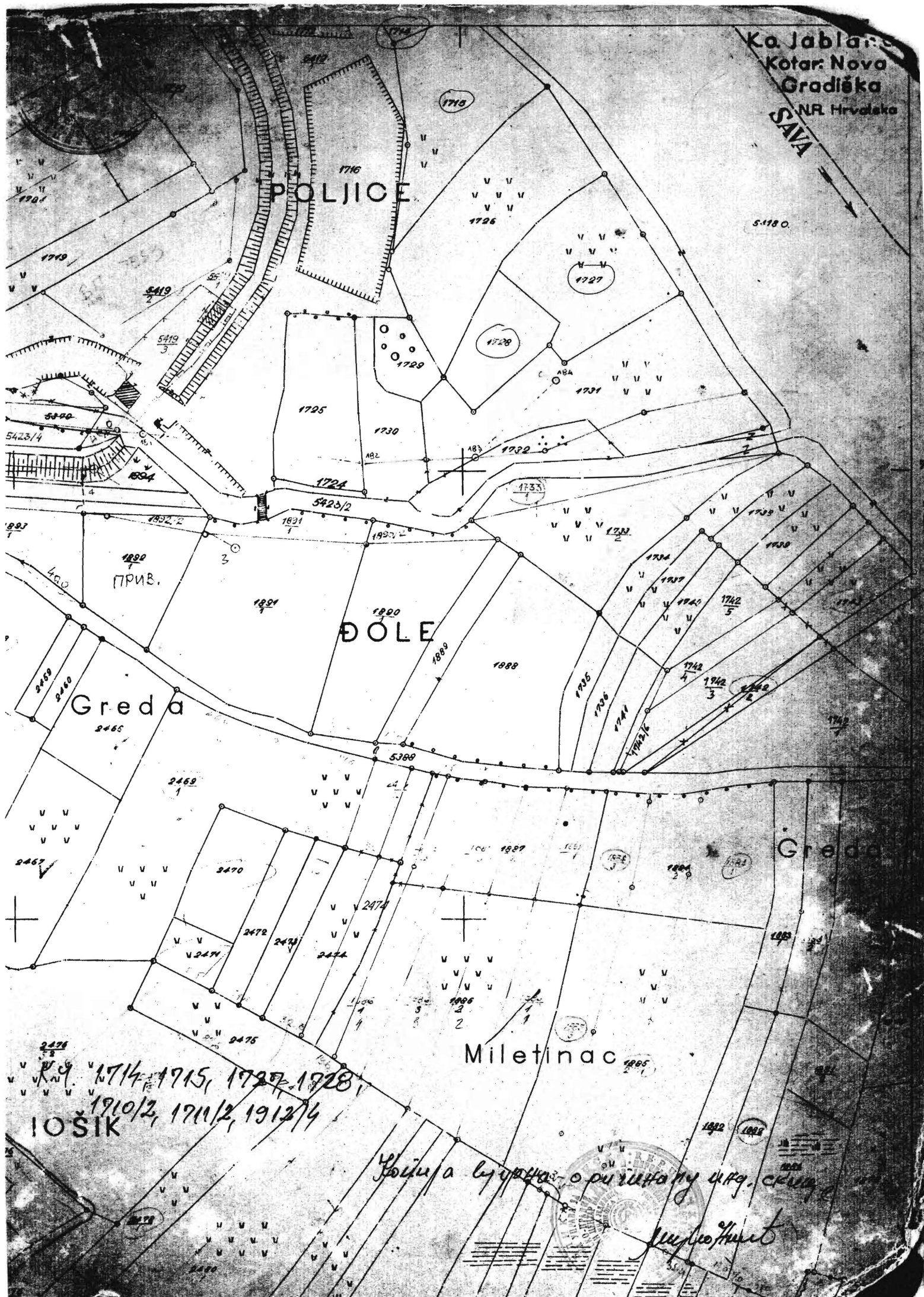
Greda

Greda

Miletinac

1714, 1715, 1727, 1728,
1710/2, 1711/2, 1712/4
IOŠIK

Војна војска окупационог улагања
Милетинац



ORGAN KOJI VODI JAVNU EVIDENCIJU (naziv, sjedište, kontakt-podaci, ovlašteno službeno lice):
REPUBLIKA SRPSKA, UPRAVA ZA GEODETSKE I IMOVINSKO-PRAVNE POSLOVE BANJA LUKA,
PODRUČNA JEDINICA GRADIŠKA
OPŠTINA GRADIŠKA. Kontakt osoba, Marica Kovačević, tel 051 813 359

Rbr.	PODACI O NEKRETNINAMA (prema posljednjem stanju u katastru)	
1.	NAZIV POLITIČKE OPŠTINE / OPĆINE	GRADIŠKA
2.	NAZIV KATASTARSKE OPŠTINE / OPĆINE	ORAHOVA
3.	BROJ POSJEDOVNOG LISTA	1283
4.	BROJ KATASTARSKE PARCELE (stari i novi premjer)	1714, I DRUGE
5.	OZNAKA PARCELE	PREMA POPISU U PL.
6.	POVRŠINA PARCELE	1 64 20M2
7.	PODACI O POSJEDNIKU (i dio posjeda)	D.S. REPUBLIČKA DIREKCIJA ZA VODE, R.S.
8.	OSTALE NAPOMENE	

*) Opšte i ažurirane informacije dostupne na: www.ohr.int/popisdrzavneimovine