

16



Република Српска
Републичка управа за геодетске
и имовинско-правне послове
Бања Лука

ПОДРУЧНА ЈЕДИНИЦА
ГРАДИШКА

Општина: Г Р А Д И Ш К А
Катастарски срез: ГРАДИШКА
Катастарска општина: МАЧКОВАЦ
Број: 21.18-952.1-10-550-18/2009
Датум: 10. 11. 2009

На основу члана 10. став 1. Закона о одржавању премјера и катастра земљишта ("Службени гласник Републике Српске", број 19/96), на захтјев

из ,
издаје се

ПОСЈЕДОВНИ ЛИСТ - ПРЕПИС број: 286 / 0

Матични број	Индикације посједника	Сједиште или пребивалиште и адреса	Део посједа
0000000023185	Д.С.Р.С."РЕПУБЛИЧКА ДИР.ЗА ВОДЕ" КОРИСНИК ДС	УЛ.МИЛОША ОБИЛИЋА 51	1/1

Блок	Број парцеле		План Скица	Потес Култура	Класа	Површина м2	Приход	СП Прпис	Примједба
	основни	подброј							
	1	1	001 001	ПАЈЕВИ ливада	2	5478	32.68	37/ 286 86	
		2	001 001	ПАЈЕВИ ливада	2	2010	11.99	37/ 286 86	
				ријека		300	.00	37/ 286 86	
		3	001 001	ПАЈЕВИ-ПУТ ливада	2	590	3.52	37/ 286 86	
	2		001 001	ПАЈЕВИ ливада	2	3560	21.24	21/ 286 79	
	3	1	001 001	СУБОТИЧКА ливада	2	2800	16.70	21/ 286 79	
	4		001 001	ДУНДЈУРОВИЋКА ливада	2	3910	23.32	21/ 286 79	
	6	3	001 001	ПАЈЕВИ шума	3	3836	13.40	21/ 286 79	
		4	001 001	ПАЈЕВИ њива	4	1441	10.40	21/ 286 79	
	8	3	001 001	ПАЈЕВИ шума	3	3093	10.81	21/ 286 79	
	9		001 001	ПАЈЕВИ ливада	2	1230	7.34	21/ 286 79	
	10		001 001	ПАЈЕВИ њива	4	209	1.51	21/ 286 79	
	11		001 001	ПАЈЕВИ пашњак	3	3202	2.66	21/ 286 79	
	12	4	001 001	ПАЈЕВИ њива	4	1265	9.13	21/ 286 79	

15	2	001 001	ПАЈЕВИ ливада	2	180	1.07	21/ 286	79
16	1	001 001	ПАЈЕВИ њива	4	2879	20.77	27/ 286	83
	2	001 001	ПАЈЕВИ њива	4	5434	39.21	21/ 286	79
17	1	001 001	ПАЈЕВИ ливада	2	1019	6.08	20/ 286	79
	2	001 001	ПАЈЕВИ ливада	2	3081	18.38	20/ 286	79
18		001 001	ПАЈЕВИ пашњак	3	2060	1.71	20/ 286	79
19		001 001	ПАЈЕВИ ливада	2	2010	11.99	20/ 286	79
20		001 001	ПАЈЕВИ ливада	2	10248	61.13	21/ 286	79
21		001 001	ПАЈЕВИ пашњак	3	1175	.98	21/ 286	79
23		001 001	ПАЈЕВИ ливада	2	4999	29.82	21/ 286	79
24		001 001	КЛИМЕНТИЧКА ливада	2	1455	8.68	21/ 286	79
25		001 001	КЛИМЕНТИЧКА њива	4	6248	45.09	21/ 286	79
35	2	001 004	ПАЈЕВИ њива	4	4850	35.00	21/ 286	79
36		001 004	ПАЈЕВИ ливада	2	3036	18.11	21/ 286	79
40	1	001 004	ПАЈЕВИ шума	2	1130	5.48	21/ 286	79
	2	001 004	ПАЈЕВИ шума	2	1105	5.36	21/ 286	79
41	1	001 004	ПАЈЕВИ ливада	2	7900	47.12	4/ 286	95
	2	001 004	ПАЈЕВИ ливада	2	2013	12.01	4/ 286	95
43	1	001 001	ГАГИЋКА ливада	2	1925	11.48	21/ 286	79
	2	001 004	ГАГИЋКА ливада	2	100	.60	21/ 286	79
44	2	001 004	ГАГИЋКА њива	4	176	1.27	21/ 286	79
	3	001 004	ГАГИЋКА њива	4	3735	26.95	21/ 286	79
175		001 004	ПАЈ ливада	2	4564	27.22	21/ 286	79
176		001 004	ЊИВА њива	4	8420	60.76	21/ 286	79
177	1	001 004	МАРИЋА ШУМА њива	4	8380	60.47	21/ 286	79
	2	001 004	ГАДА пашњак	3	380	.32	21/ 286	79
179		001 004	ЊИВА њива	4	2768	19.97	21/ 286	79
181	1	001 004	ОКУЋНИЦА кућа и зграде		30	.00	21/ 286	79
			двориште		120	.00	21/ 286	79
182		001 004	ОКУЋНИЦА њива	4	1079	7.79	21/ 286	79
183		001 004	ОКУЋНИЦА трстици и мочваре	3	1318	.46	21/ 286	79
184		001 004	ОКУЋНИЦА ливада	3	2455	10.32	21/ 286	79
185		001 004	ОКУЋНИЦА њива	4	8828	63.70	21/ 286	79
188	1	001 004	ЛИВАДА ливада	3	7650	32.15	21/ 286	79
	2	001 004	ЛИВАДА њива	4	4154	29.98	21/ 286	79
497		003 005	СТРМЕНАЦ њива	4	270	1.95	21/ 286	79
498		003 005	ЊИВА њива	4	7240	52.24	21/ 286	79

	499		001 005	КУЉИШТЕ ливада	2	3439	20.51	21/ 286	79
	500		001 005	КУЉИШТЕ њива	4	4940	35.65	21/ 286	79
	501		001 005	ЊИВА њива	4	7122	51.39	21/ 286	79
	502		001 005	ОКУЉНИЦА њива	4	582	4.20	21/ 286	79
	503		001 005	ОКУЉНИЦА њива	4	2974	21.46	21/ 286	79
	504		001 005	ОКУЉНИЦА њива	4	8110	58.52	21/ 286	79
	506	2	001 005	ПРИЈЕЧАНИ њива	4	2372	17.12	21/ 286	79
	509		001 005	ОКУЉНИЦА њива	4	2166	15.63	21/ 286	79
	510		001 005	ЊИВА њива	4	1052	7.59	21/ 286	79
	512		001 005	ЊИВА њива	4	3225	23.27	21/ 286	79
	518		001 005	ОКУЉНИЦА ливада	3	3019	12.69	21/ 286	79
	519		001 005	ОКУЉНИЦА ливада	3	3576	15.03	21/ 286	79
	521		001 005	БАШЧА ливада	3	1770	7.44	21/ 286	79
	525	1	001 005	ЊИВЕ њива	4	692	4.99	21/ 286	79
		3	001 005	ЊИВА њива	4	1333	9.62	21/ 286	79
	635		003 005	СТРМЕНАЦ њива	4	6579	47.47	21/ 286	79
	636		003 005	СТРМЕНАЦ њива	4	4904	35.39	21/ 286	79
	637		003 005	СТРМЕНАЦ њива	4	4040	29.15	21/ 286	79
	638		003 005	ЊИВА њива	4	3250	23.45	21/ 286	79
	639		003 005	СТРМЕНЦИ њива	4	6800	49.07	21/ 286	79
	640		003 005	СТРМЕНЦИ њива	4	3451	24.90	21/ 286	79
	641		003 005	СТРМЕНАЦ њива	4	1182	8.53	21/ 286	79
	642		003 005	СТРМЕНЦИ њива	4	1596	11.52	21/ 286	79
	643		003 005	СТРМЕНЦИ њива	4	2070	14.94	21/ 286	79
	644		003 005	СТРМЕНАЦ њива	4	1376	9.93	21/ 286	79
	645		003 005	СТРМЕНЦИ њива	4	3052	22.02	21/ 286	79
	646		003 005	СТРМЕНЦИ њива	4	4208	30.36	21/ 286	79
	647		003 005	СТРМЕНЦИ ливада	2	1824	10.88	21/ 286	79
	648		003 005	СТРМЕНЦИ ливада	2	700	4.18	21/ 286	79
	649		003 005	СТРМЕНЦИ њива	4	1480	10.68	21/ 286	79
	650		003 005	СТРМЕНАЦ њива	4	6010	43.37	21/ 286	79
	651		003 005	СТРМЕНЦИ њива	4	3438	24.81	21/ 286	79
	652		003 005	СТРМЕНАЦ њива	4	3391	24.47	21/ 286	79
	653		003 005	СТРМЕНАЦ њива	4	6224	44.91	21/ 286	79
	654		003 005	СТРМЕНАЦ ливада	2	2533	15.11	21/ 286	79
	655		003 005	СТРМЕНЦИ њива	4	4069	29.36	21/ 286	79
	656		003 005	СТРМЕНАЦ њива	4	4369	31.53	21/ 286	79

661	2	003 005	СТРМЕНИ њива	4	6152	44.39	21/ 286	79
889		003 005	ДЈОЛОВИ њива	4	5137	37.07	21/ 286	79
891		003 005	СТРМЕНАЦ њива	4	5357	38.66	21/ 286	79
892		003 005	СТРМЕНАЦ ливада	2	6060	36.15	21/ 286	79
894	1	003 005	РАКИТИЦА ливада	2	2460	14.67	21/ 286	79
979	1	003 006	РАКИТИЦЕ ливада	3	11980	50.35	24/ 286	84
	2	003 006	РАКИТИЦЕ ливада	3	3865	16.24	13/ 286	82
998	2	003 006	РАКИТИЦЕ пашњак	3	4500	3.74	13/ 286	82
999		003 006	ЖИЦА њива	4	7469	53.90	61/ 286	86
1007	2	3 8	БАШЧА њива	4	6325	45.64	40/ 286	85
1013		3 8	ОКУЊНИЦА њива	4	2840	20.49	40/ 286	85
1014		3 8	ОКУЊНИЦА њива	4	1330	9.60	40/ 286	85
1015		3 8	БАШЧА њива	4	3020	21.79	44/ 286	85
1020		003 008	ОКУЊНИЦА њива	4	1760	12.70	13/ 286	81
1027	1	003 008	КУЊИШТЕ њива	4	590	4.26	24/ 286	84
1028		003 008	БАШЧА ливада	3	6760	28.41	13/ 286	81
1035	1	3 8	ОКУЊНИЦА њива	4	2646	19.09	40/ 286	85
	2	3 8	ОКУЊНИЦА ливада	3	4044	17.00	40/ 286	85
1045		003 008	МЕКОТЕ њива	4	3530	25.47	8/ 286	86
1048		003 008	МЕКОТА ливада	2	5845	34.87	7/ 286	84
1049		003 008	МЕКОТА њива	4	6680	48.20	61/ 286	86
1050		003 008	МЕКОТА шума	6	459	.39	61/ 286	86
1054		003 008	ЈАРАК ливада	2	3630	21.65	7/ 286	84
1055		003 008	ЈАРАК шума	6	229	.20	7/ 286	84
1056		003 008	ДУГА ЊИВА шума	6	264	.23	21/ 286	83
1057		003 008	ДУГА ЊИВА њива	4	3780	27.28	21/ 286	83
1060		006 008	ПАНИНКА шума	6	1120	.96	61/ 286	86
1061		006 008	ПАНИНКА њива	4	4060	29.30	61/ 286	86
1064		6 8	ЧАИРА њива	4	1690	12.20	40/ 286	85
1065		006 008	ГАПА њива	4	2170	15.66	7/ 286	86
1066		006 008	ЧАИРА шума	6	200	.17	7/ 286	86
1067		006 008	ЧАИРА шума	6	370	.32	11/ 286	86
1068		006 008	ЧАИРА њива	4	4510	32.54	11/ 286	86
1710		007 011	ЛИВАДА њива	4	5350	38.61	10/ 286	82
1711		007 011	ЛИВАДА шума	6	382	.33	21/ 286	79
1712		007 011	ЛИВАДА шума	6	724	.62	10/ 286	82
1713		006 011	ЛИВАДА њива	4	4670	33.70	21/ 286	79

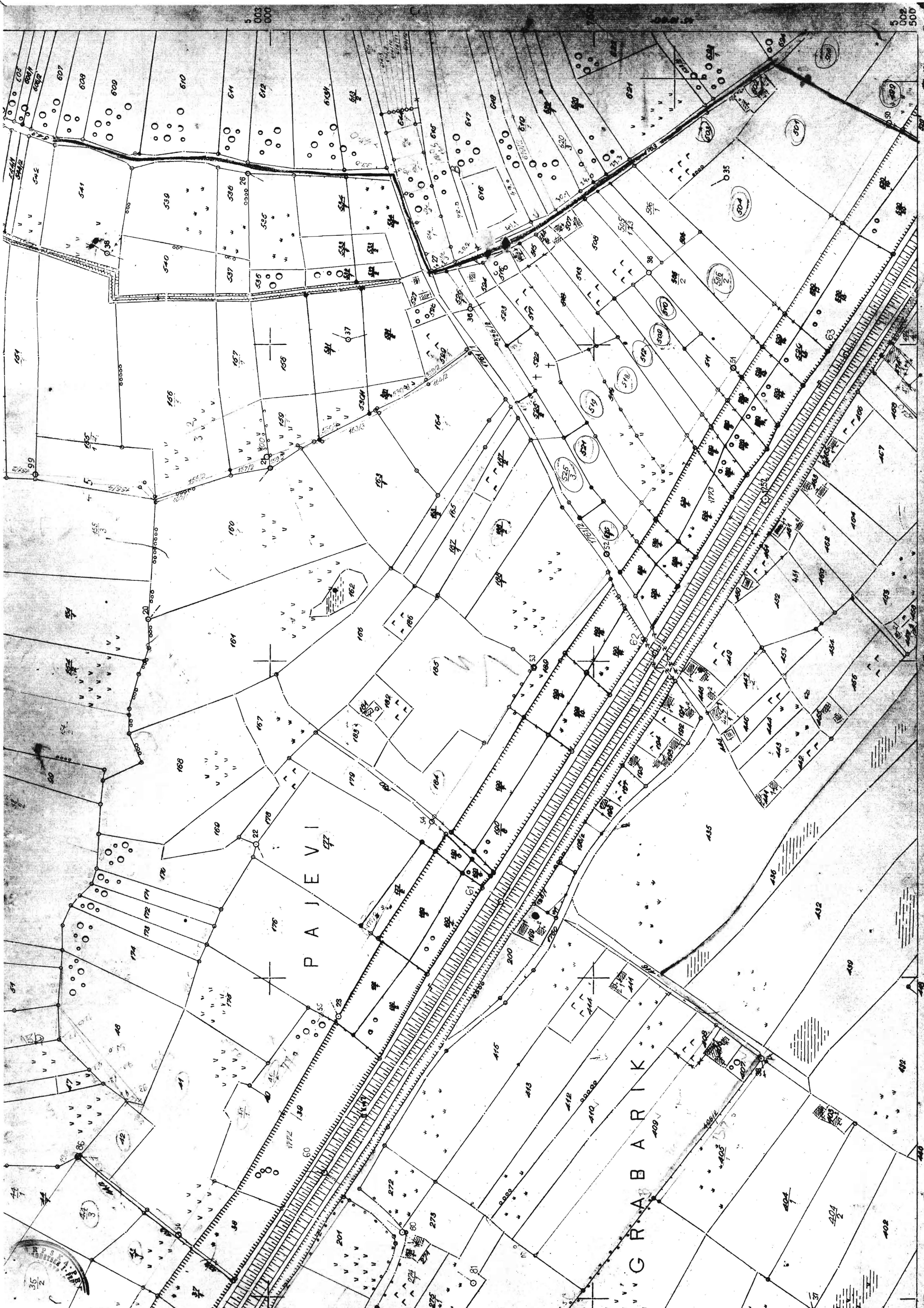
	1714		006 011	ДОЊА ЊИВА њива	4	4970	35.86	21/ 286	79
	1715	1	007 011	ДОЊА ЊИВА шума	6	550	.47	21/ 286	79
		2	007 011	ДОЊА ЊИВА шума	6	252	.22	21/ 286	79
		3	007 011	ДОЊА ЊИВА шума	6	253	.22	21/ 286	79
	1716		007 011	ЗБОЈЕР шума	6	562	.48	21/ 286	79
	1717		007 011	ЛИВАДИЦА њива	4	2169	15.65	21/ 286	79
	1718		006 011	ЛИВАДА њива	4	2100	15.15	21/ 286	79
	1719		006 011	ЛИВАДА шума	6	462	.40	21/ 286	79
	1720		006 004	РАКИТИЦЕ шума	6	967	.83	21/ 286	79
	1721		006 004	ВЕЛИКА ЊИВА њива	4	4970	35.86	21/ 286	79
	1722		006 011	ДОЊА ЊИВА њива	4	1700	12.27	21/ 286	79
	1723		006 011	ДОЊА ЊИВА шума	6	371	.32	21/ 286	79
	1724		006 011	ДУГА ЊИВА шума	6	341	.29	21/ 286	79
	1725		006 011	ДУГА ЊИВА њива	4	1670	12.05	21/ 286	79
	1726		006 011	ДУГЕ ЊИВЕ њива	4	1690	12.20	21/ 286	79
	1727		006 011	ДУГЕ ЊИВЕ шума	6	301	.26	21/ 286	79
	1728		006 011	ДУГЕ ЊИВЕ шума	6	270	.23	21/ 286	79
	1729		006 011	ДУГЕ ЊИВЕ њива	4	1142	8.24	21/ 286	79
	1730		006 011	ДУГЕ ЊИВЕ ливада	2	1010	6.02	21/ 286	79
	1731		006 008	ЊИВИЦА њива	4	3740	26.99	21/ 286	79
	1732		006 008	ЊИВИЦА шума	6	441	.38	21/ 286	79
	1733		006 008	ЧАИР шума	6	351	.30	21/ 286	79
	1734		006 008	ЧАИР шума	6	991	.85	21/ 286	79
	1735	1	006 008	ЧАИР њива	4	2975	21.47	21/ 286	79
		2	006 008	ЧАИРА њива	4	4037	29.13	21/ 286	79
	1736		006 008	ЧАИРЕ њива	4	4047	29.20	21/ 286	79
	1737		006 008	ЧАИРА њива	4	1260	9.09	21/ 286	79
	1743		006 008	РАКИТИЦА њива	4	2584	18.65	6/ 286	82
	1744		006 008	ДЈОЛИЋ њива	4	2484	17.92	6/ 286	82
	1745		006 008	ДЈОЛИЋ њива	4	2274	16.41	6/ 286	82
	1746		006 008	ДЈОЛИЋ шума	6	321	.28	6/ 286	82
	1747		006 008	ДЈОЛИЋ шума	6	1392	1.20	6/ 286	82
	1751		6 8	ТОКА њива	4	3730	26.92	44/ 286	85
	1752		6 8	ТОКА шума	6	361	.31	44/ 286	85
	1753		006 008	ТОКА шума	6	641	.55	13/ 286	81
	1754		006 008	ТОКА њива	4	4147	29.92	13/ 286	81
	1755		6 8	ЧАИРИ њива	4	1890	13.64	43/ 286	85

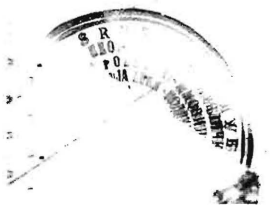
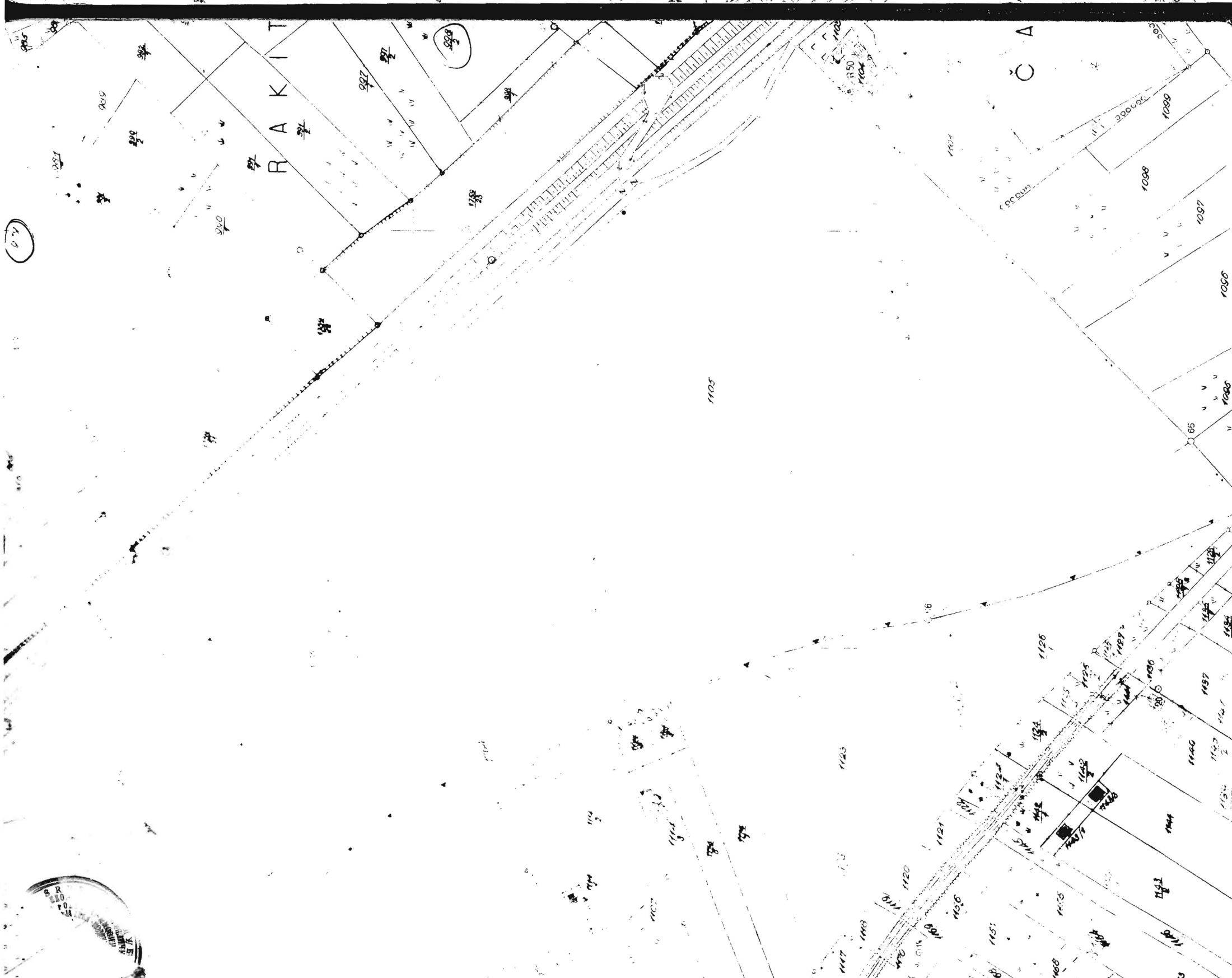
Накнада је ослобођена на основу члана 7. Закона о накнадама за коришћење података премјера и катастра некретнина и вршење услуга у области премјера и катастра некретнина ("Службени гласник РС", бр. 19/96).



по подручне јединице:

КОВАЧЕВИЋ МАРИЦА





SAVA

1769/4.

Š T R M E N I C I

P R I I E

637

636

635

634

633

632

631

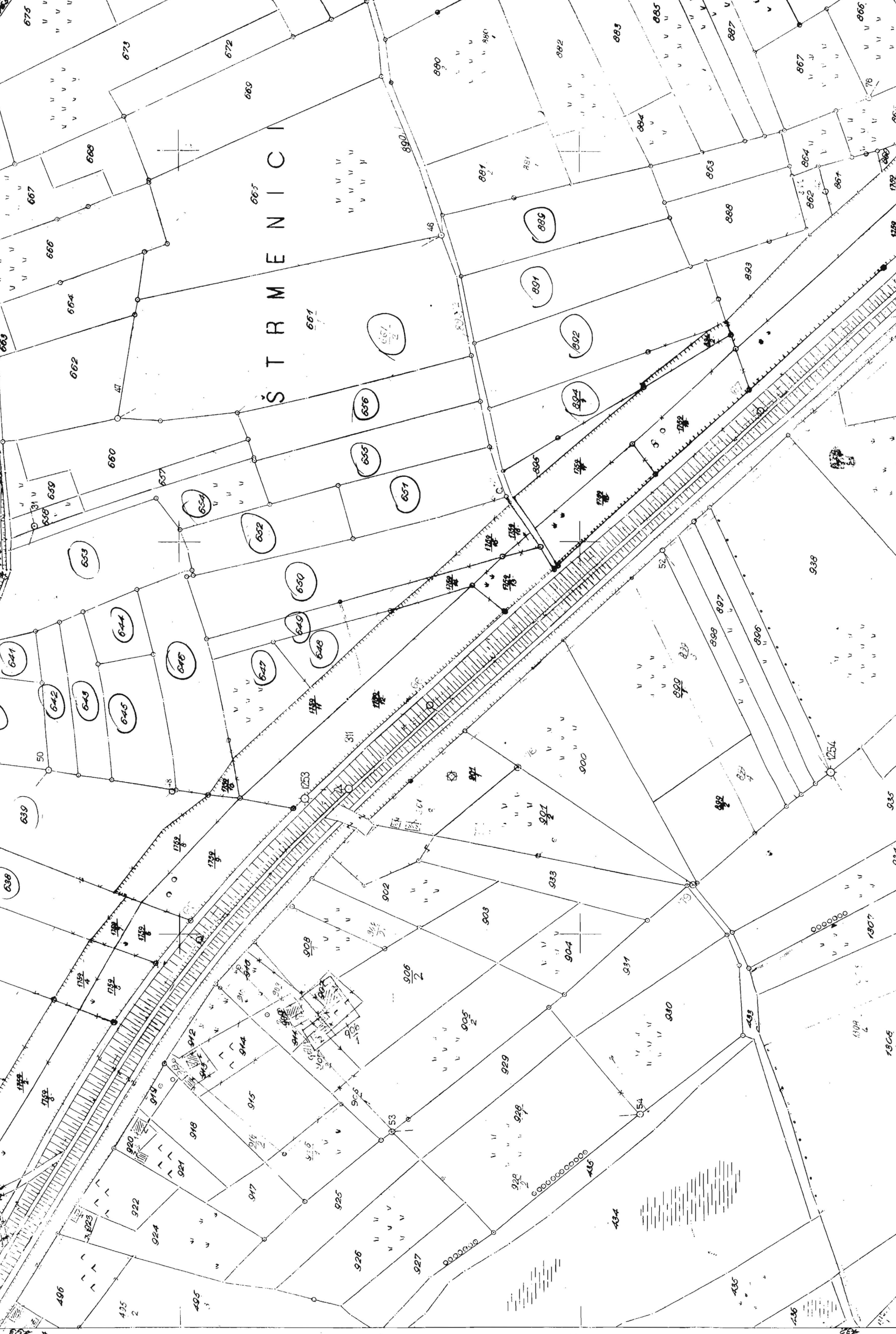
630

629

628

627

626



500

500

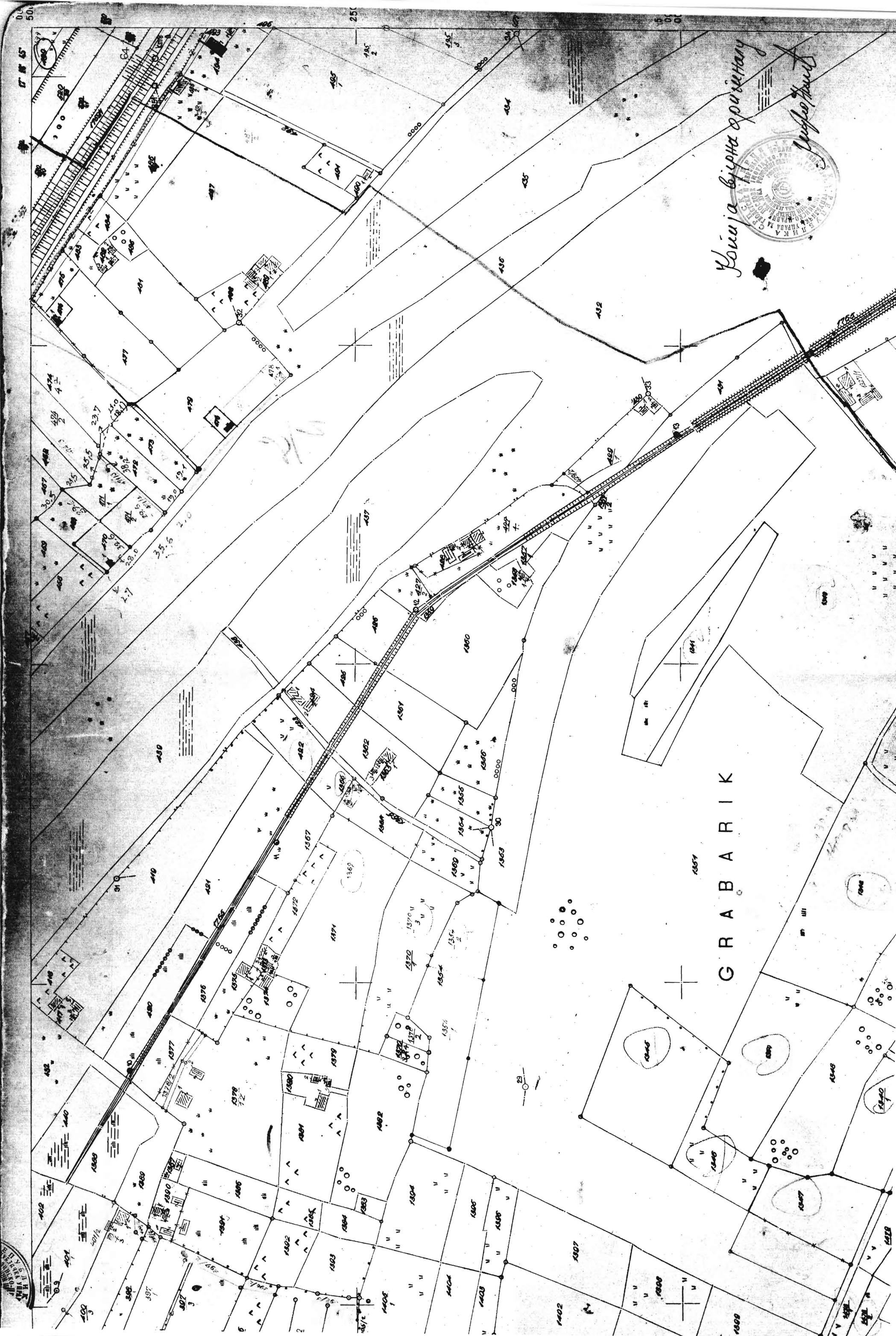


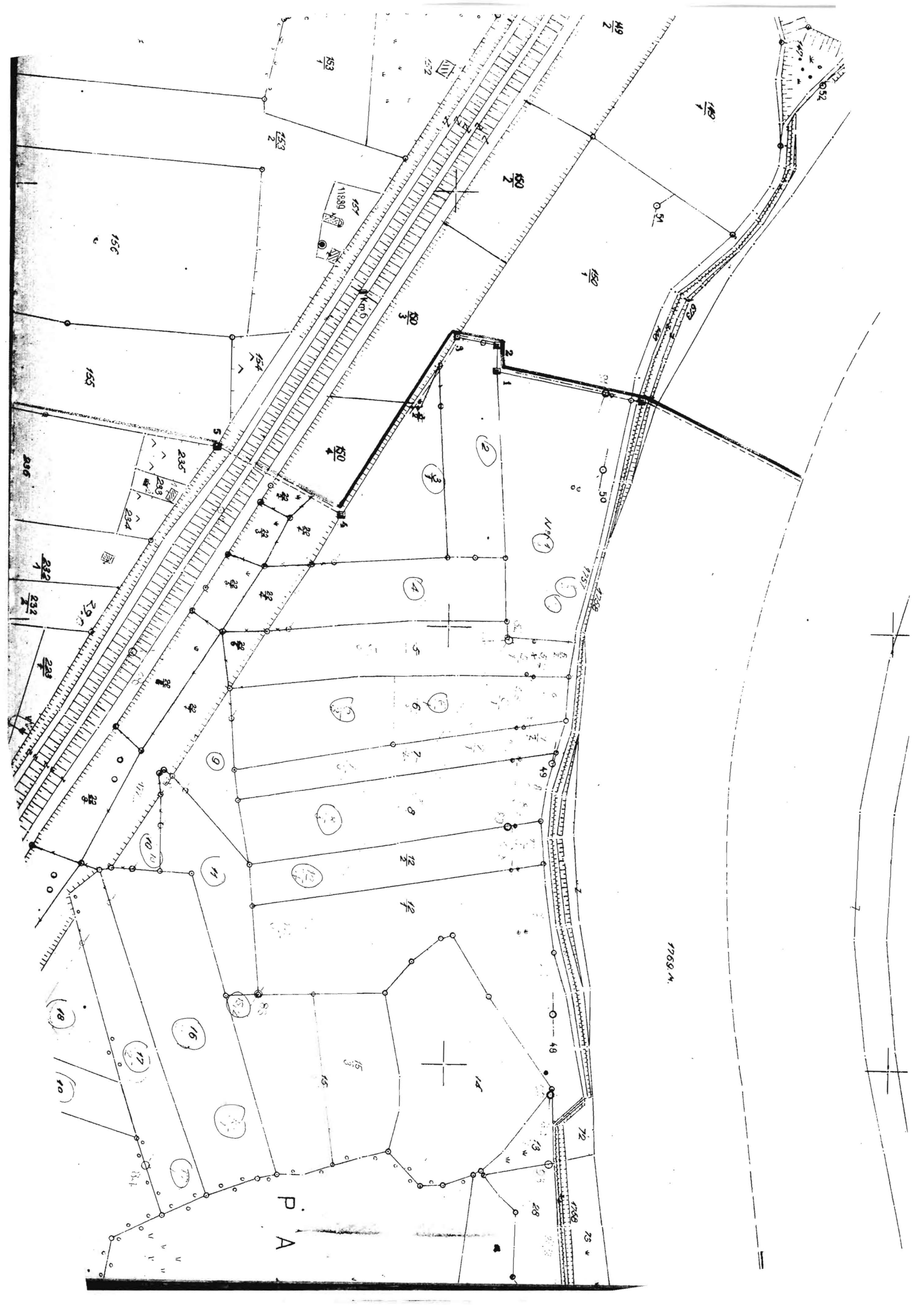
Грунтъ
Грунтъ
Грунтъ

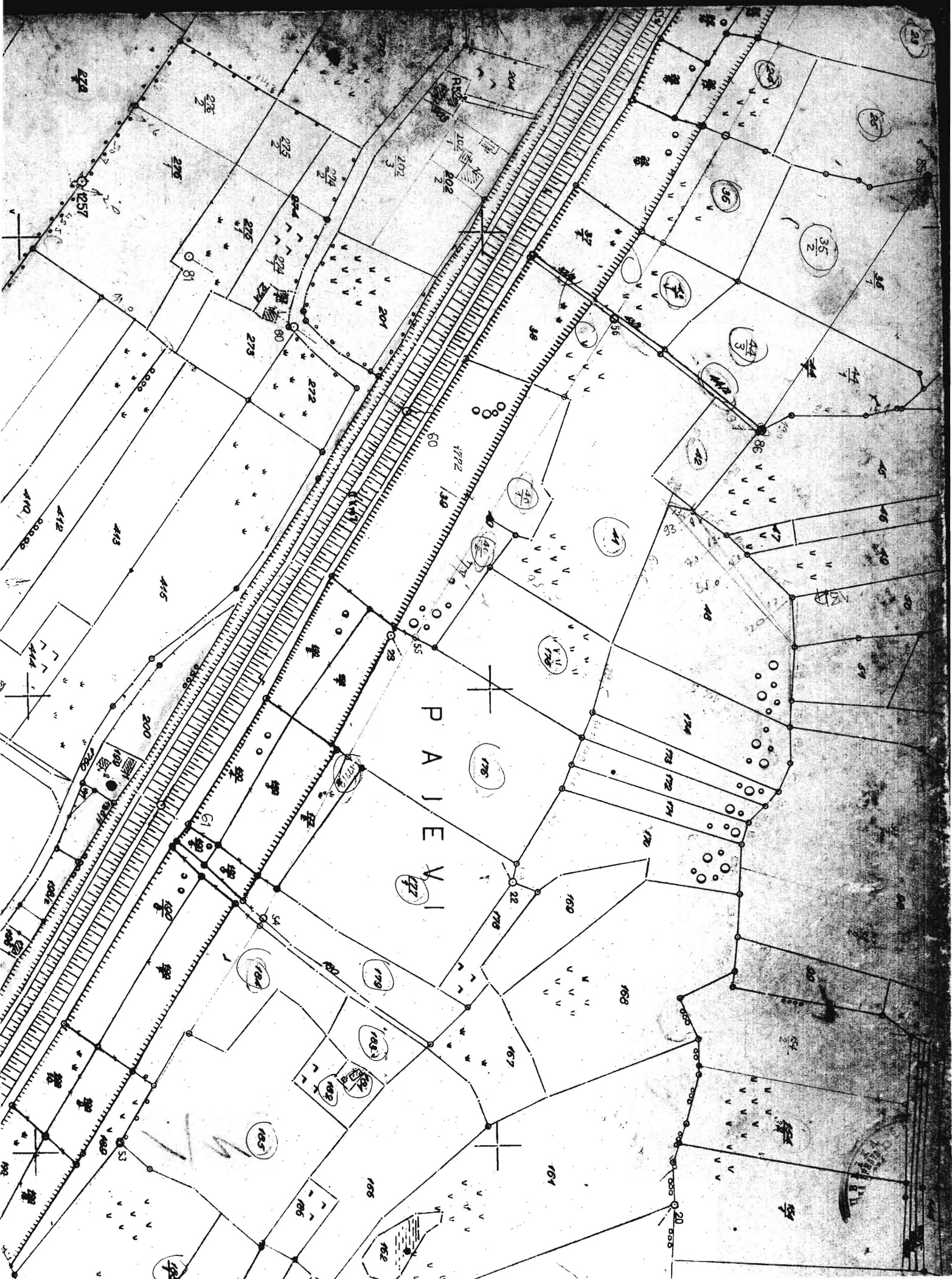


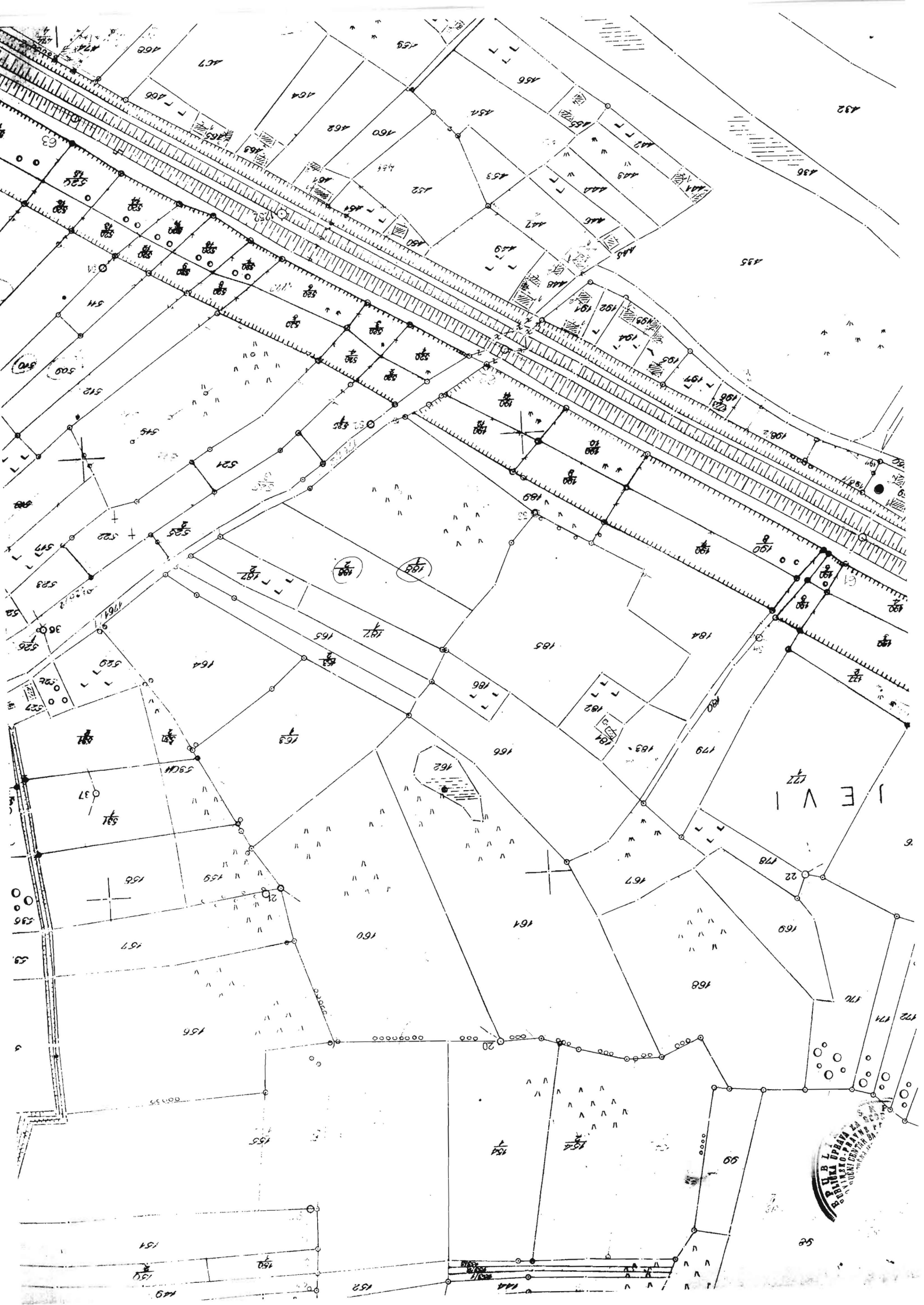
Г Р А Б А Р И К

2/6









002
500

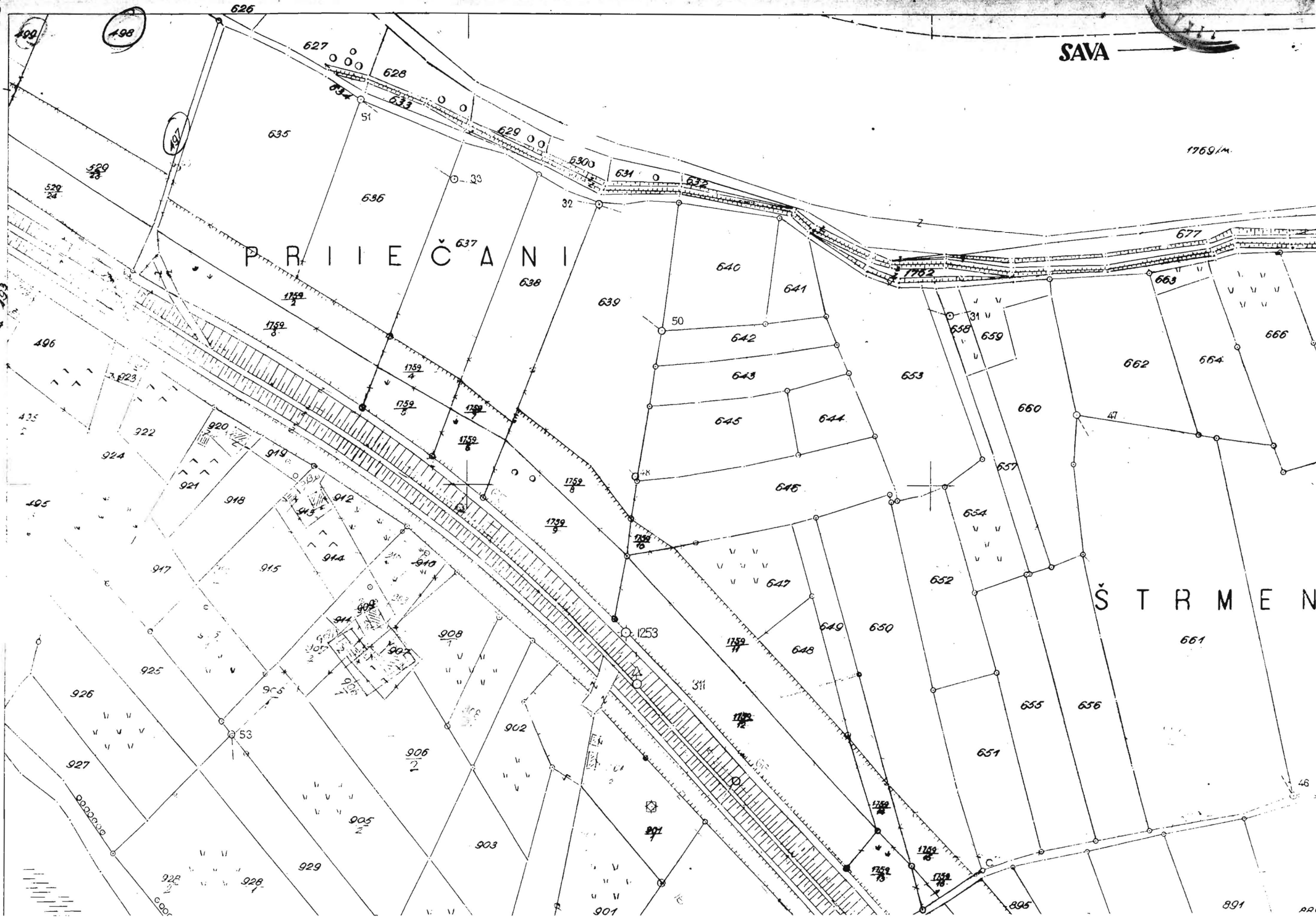
SAVA

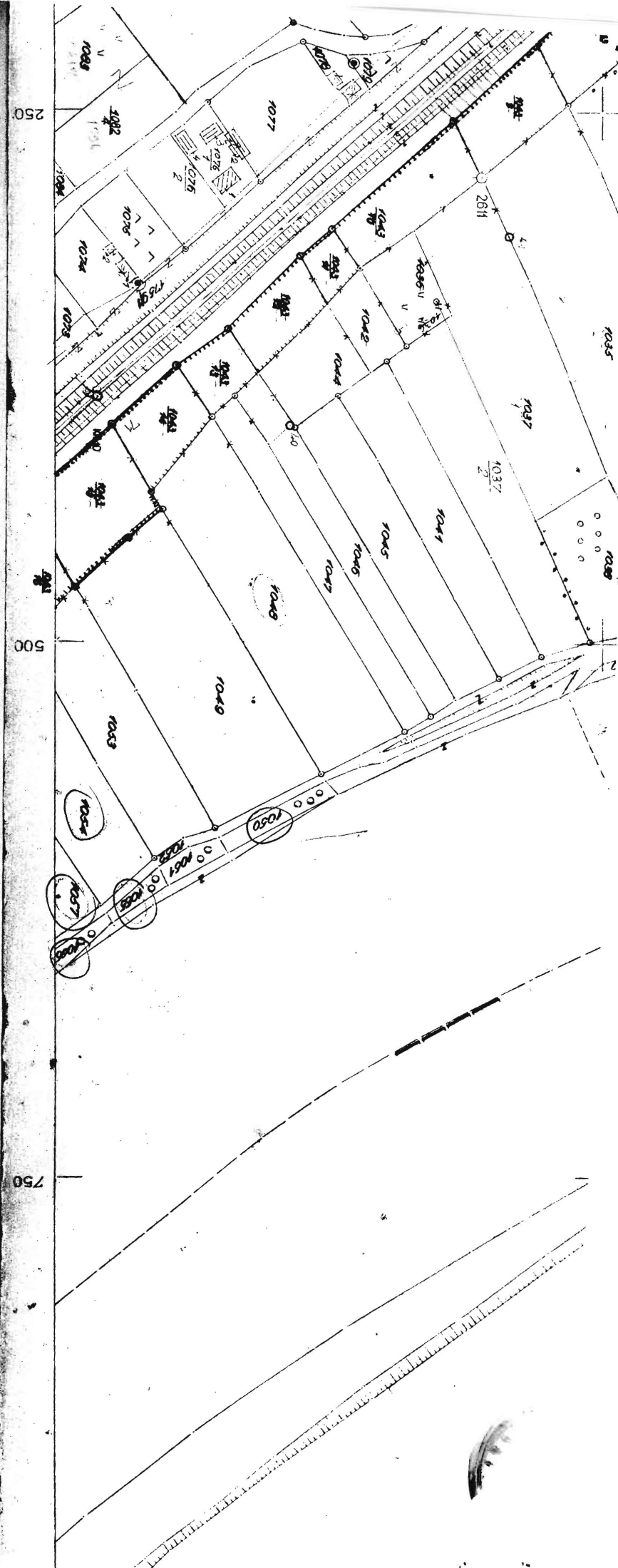
1769/M

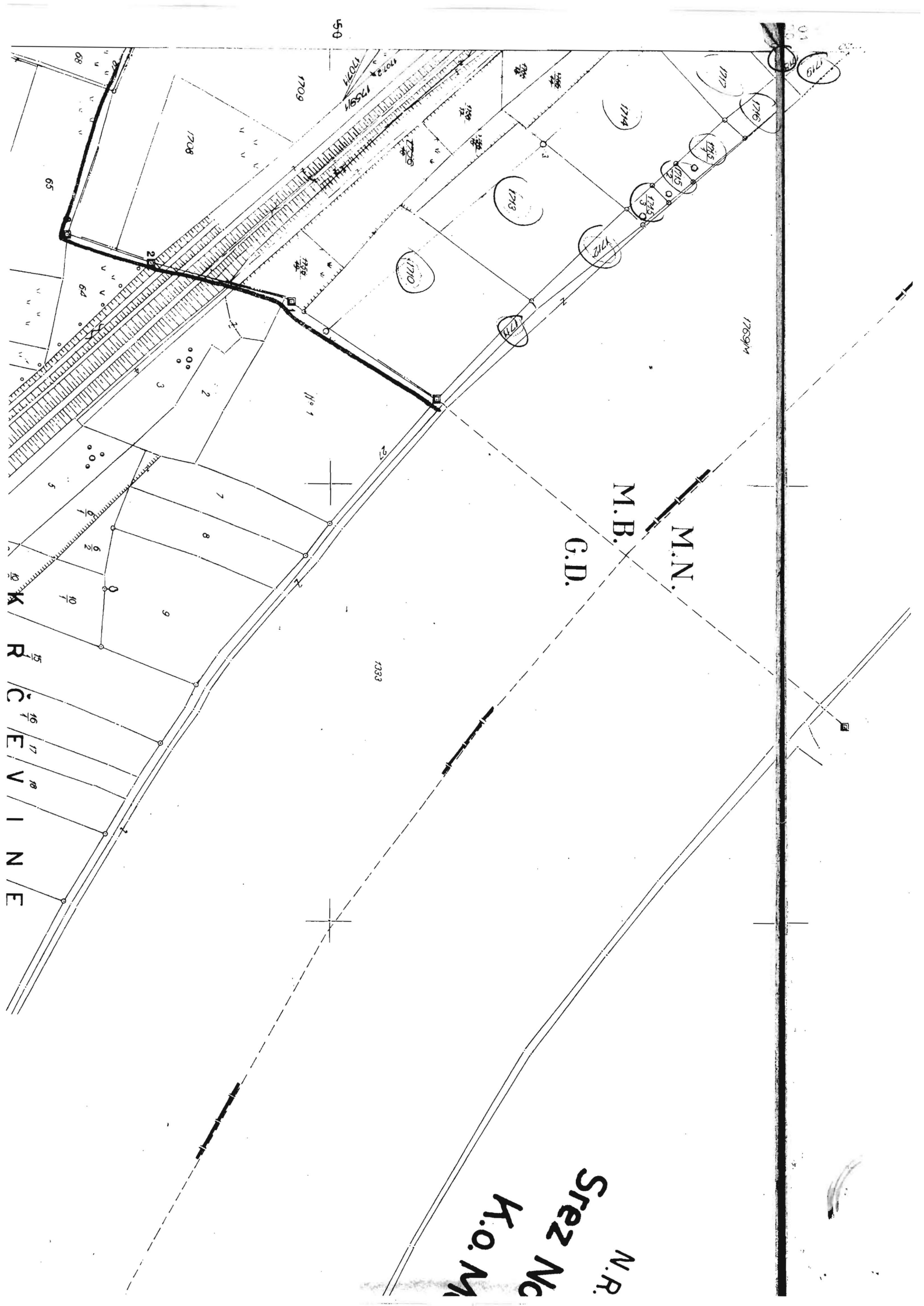
P R I E Č A N I

Š T R M E N

250



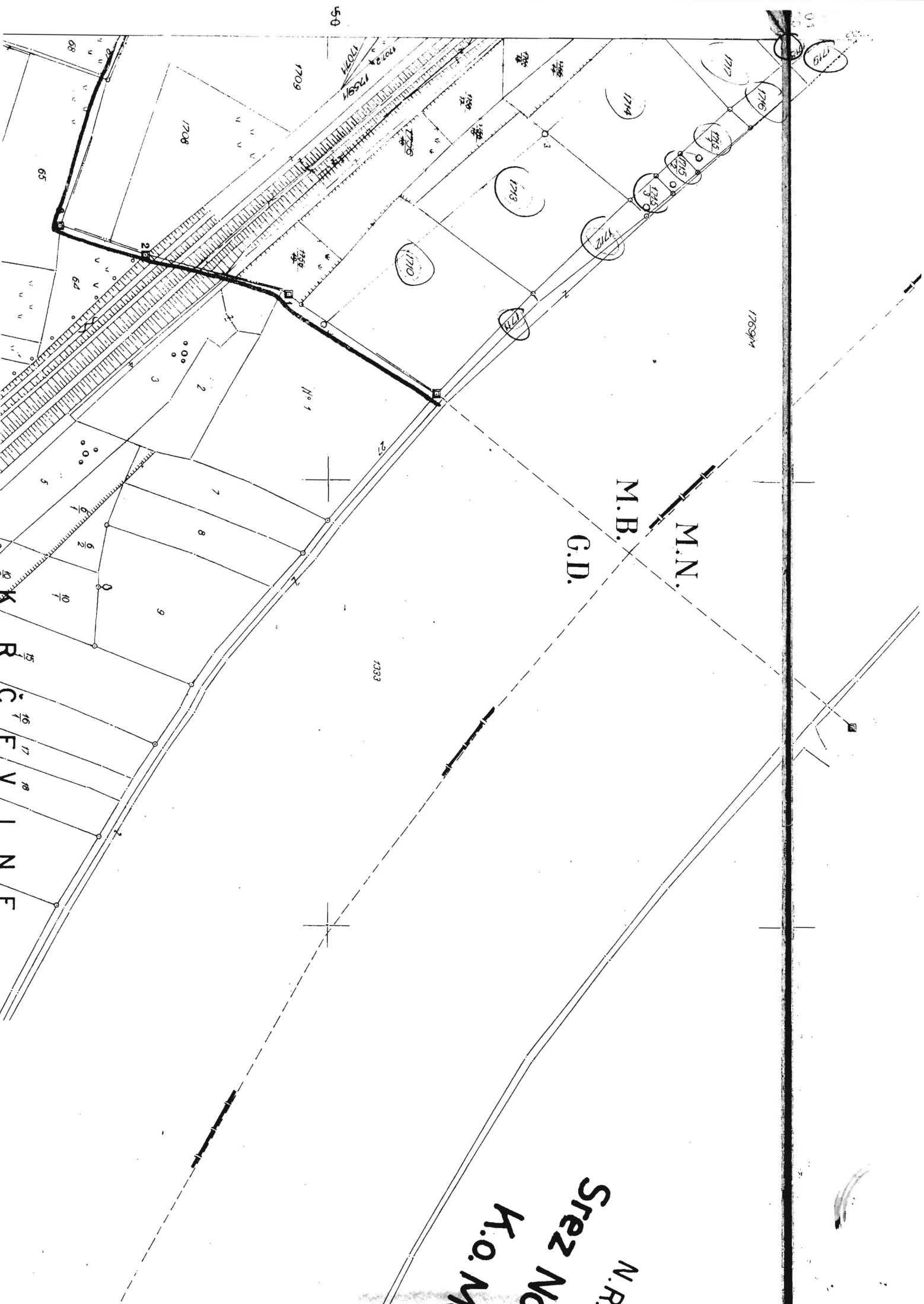


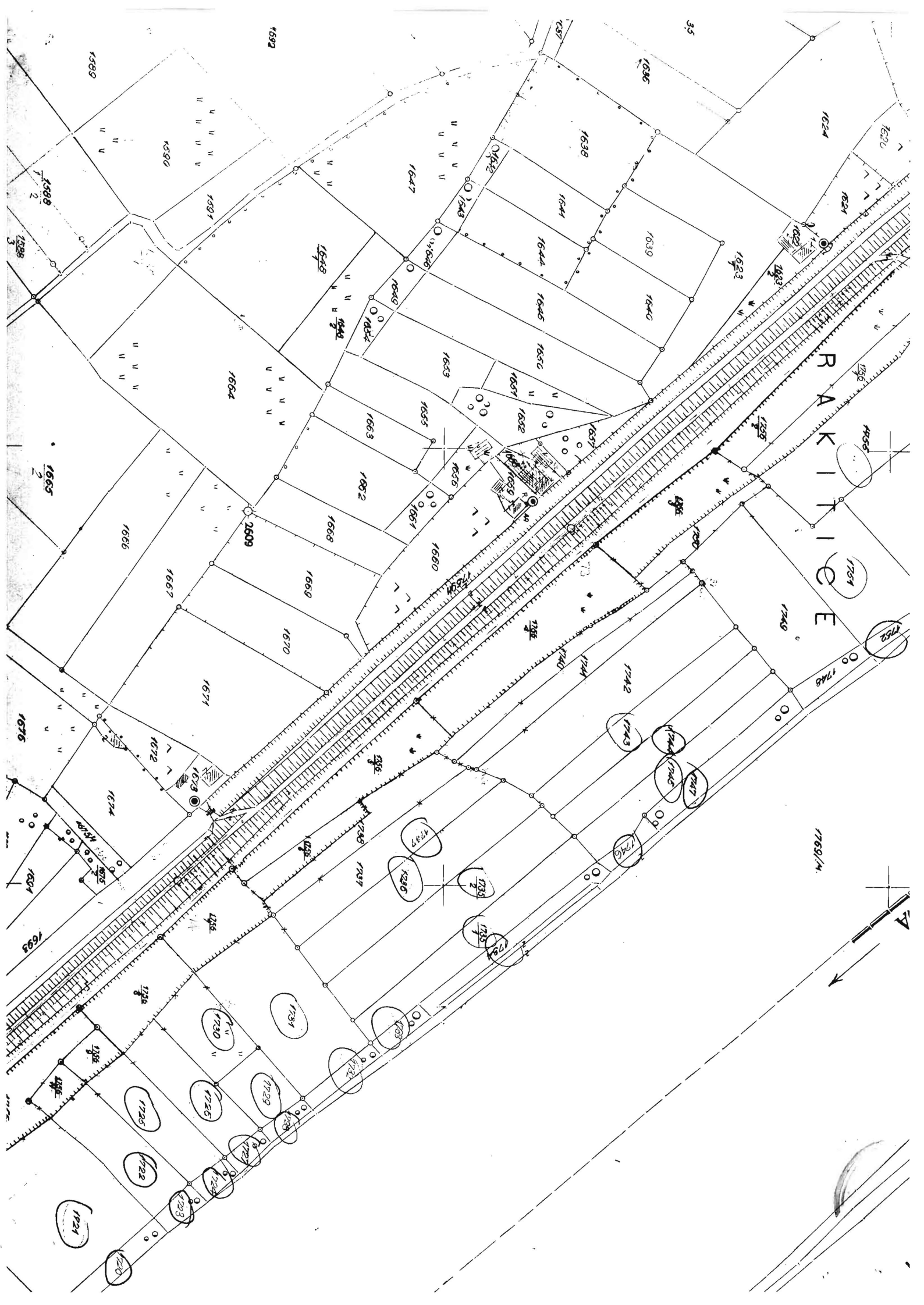


N.R.
Srez NC
K.O.M.

M.B.
G.D.
M.N.

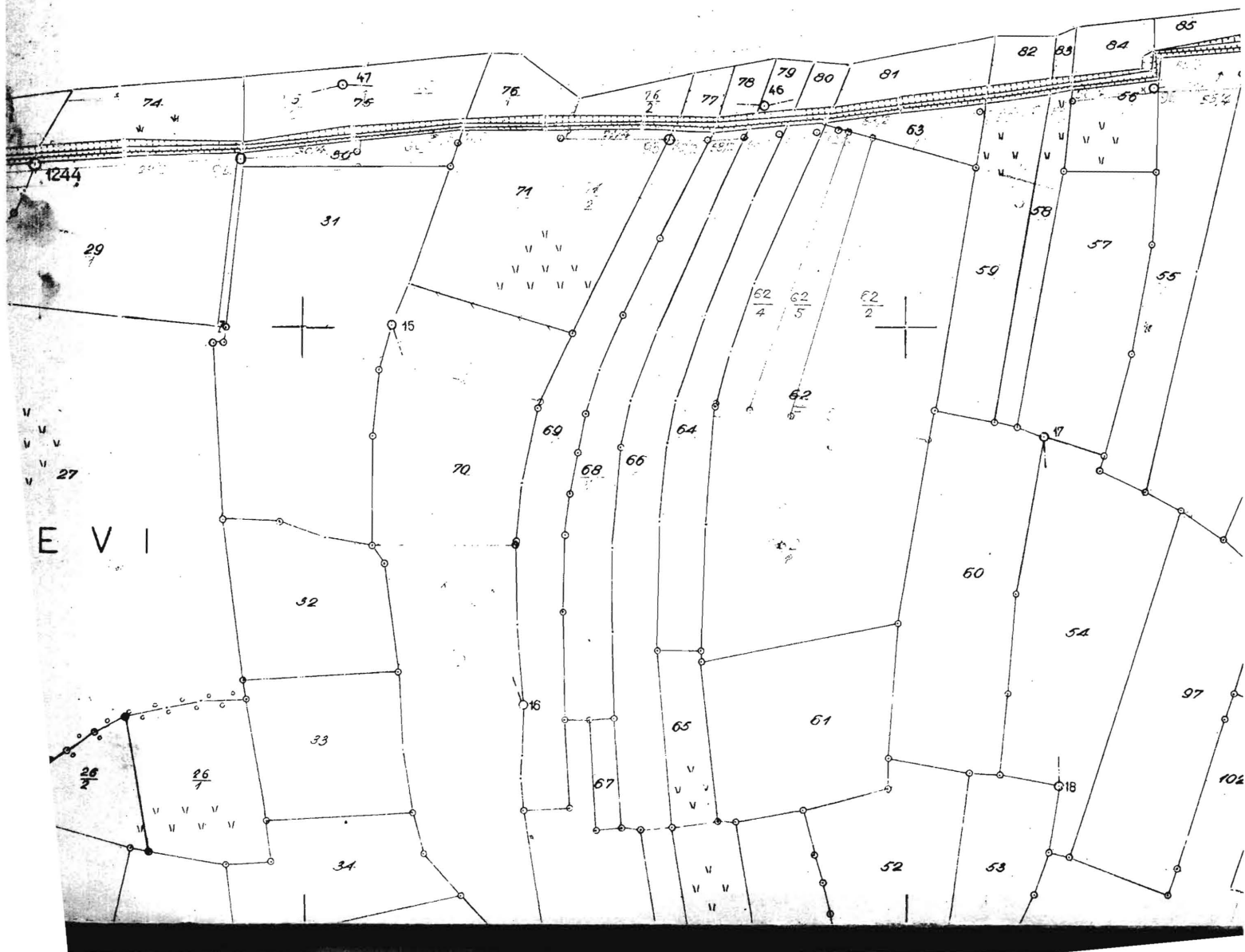
K
R
C
E
V
I
N
E

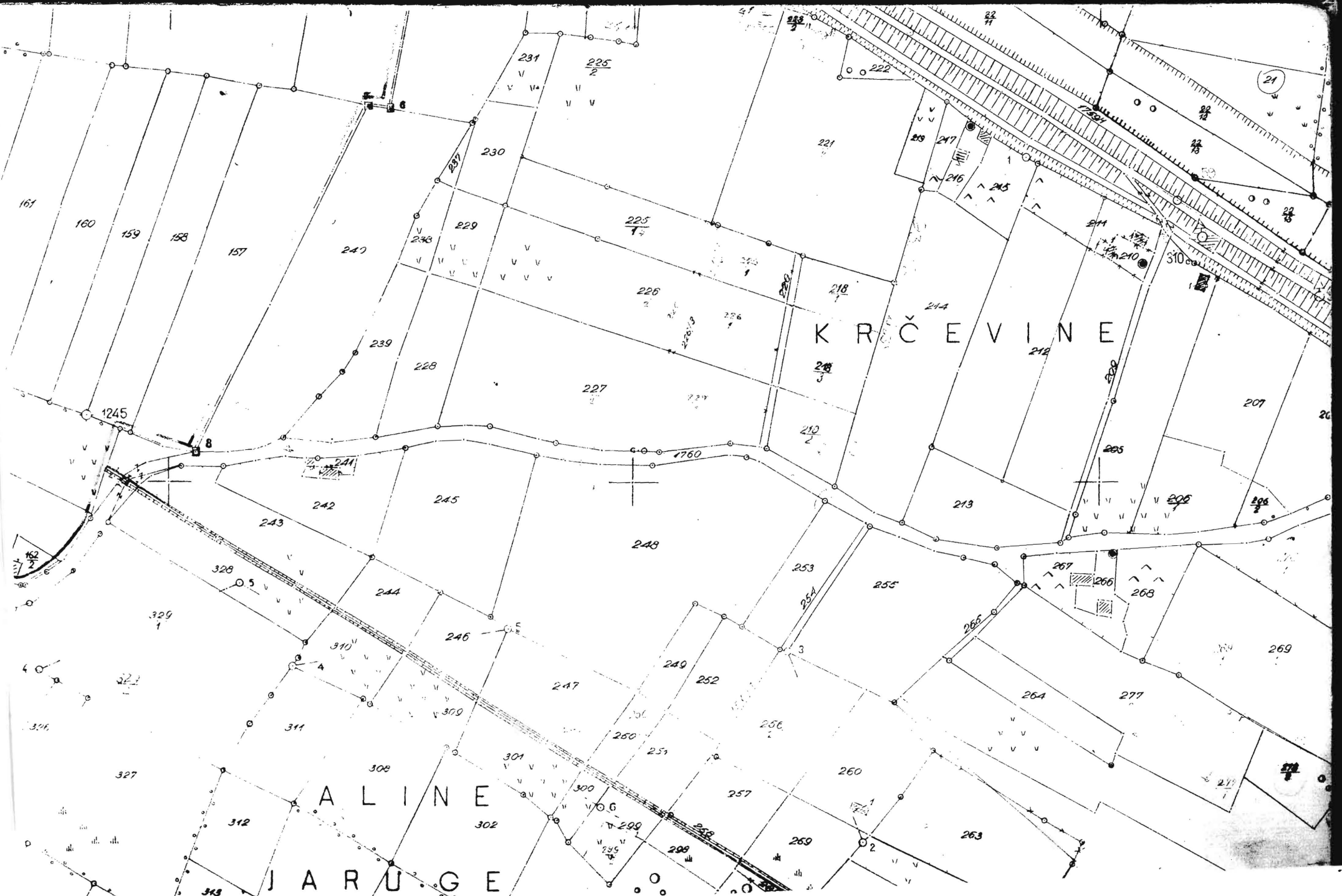




roš
diska

SAVA





K R Č E V I N E

A L I N E

J A R U G E

ORGAN KOJI VODI JAVNU EVIDENCIJU (naziv, sjedište, kontakt-podaci, ovlašteno službeno lice):
 REPUBLIKA SRPSKA, UPRAVA ZA GEODETSKE I IMOVINSKO-PRAVNE POSLOVE BANJA LUKA,
PODRUČNA JEDINICA GRADIŠKA
OPŠTINA GRADIŠKA. Kontakt osoba, Marica Kovačević, tel 051 813 359

Rbr.	PODACI O NEKRETNINAMA (prema posljednjem stanju u katastru)	
1.	NAZIV POLITIČKE OPŠTINE / OPĆINE	GRADIŠKA
2.	NAZIV KATASTARSKE OPŠTINE / OPĆINE	MAČKOVAC
3.	BROJ POSJEDOVNOG LISTA	286
4.	BROJ KATASTARSKE PARCELE (stari i novi premjer)	1/1, I DRUGE
5.	OZNAKA PARCELE	PREMA POPISU U PL.
6.	POVRŠINA PARCELE	47 56 30M2
7.	PODACI O POSJEDNIKU (i dio posjeda)	D.S. REPUBLIČKA DIREKCIJA ZA VODE, R.S.
8.	OSTALE NAPOMENE	

*) Opšte i ažurirane informacije dostupne na: www.ohr.int/popisdrzavneimovine