

Katastarski srez
Katastarska opština

BOS. BROD
UNKA

POSJEDOVNI LIST

160/01 3
Br. posjedovnog lista strana

Katast. broj		Podaci o vlasniku, korisniku, posjedniku, mjesto stanovanja i kć. broj										Dio posjeda		Sp. promj./god.		
Broj parcele			Broj		Naziv parcele	Kultura	Klasa	Površina			Katastarski prihod		Prinov. iz posjed. list	Otuđ. u	Ozna-ka druš. svoj.	Primjedba (Red.broj sp.pr./god.)
blok	osnovni	podbr.	plana	skice				ha	a	m ²	Dinara	p.				
	591	2			ALAGINKA	NJIVA	4	1	34		164,82	5,44	0,30	DS		
	592	2			SAMAR	LIVADA	3		79		58,14	2,51	0,49	DS		
	593	2			GREDA	NJIVA	4	1	53		188,19	6,21	1,03	DS		
	612	3			URIJA	PAŠNJAK	2	5	40		86,50	3,73	0,62	DS		
	612	4			URIJA	NJIVA	4	9	49		1.167,27	38,54	6,42	DS		
	613	2			SAMAR	PAŠNJAK	2	1	46		23,38	1,01	0,16	DS		
	614	2			BARA	PAŠNJAK	2		86		13,77	0,59	0,07	DS		
	615	2			URIJA	LIVADA	3	4	57		336,35	14,50	2,42	DS		
	616	2			URIJA	ŠUMA	2	1	57		38,74	4,11	0,68	DS		

Брод, 16.11.2009. год

Шеф
Подручне јединице

19 god.
19 god.
19 god.
19 god.

46,64 12,73
Милкановић Данимир
укупно: 528,27

22,00
43,64
22,73

Stanje krajem

1 72 10

14.196.28

09 6.7

POSJEDOVNI LIST

160/01	1
Br. posjedovnog lista	strana

8271	DR.SV.KOR.: DR.SV:REPUBLIČKI FOND.VODA ✓	SARAJEVO	1/1
------	--	----------	-----

Katastr. broj Podaci o vlasniku, korisniku, posjedniku, mjesto stanovanja i kč. broj Dio posjeda Sp. promj./god.

Broj parcele			Broj		Naziv parcele	Kultura	Klasa	Površina			Katastarski prihod		Prinov. iz. posjed. list	Otud. u	Ozna-ka druš. svoj.	Primjedba (Red.broj sp.pr./god.)
blok	osnovni	podbr.	plana	skice				ha	a	m ²	Dinara	p.				
	136	2			OBALA	NJIVA	5	4	10	393,35	12,99	2.16	DS			
	136	3			OBALA	NJIVA	5	4	55	436,52	14,42	2.40	DS			
	137	2			ČADAVICA	ŠUMA	4	6	45	62,88	11,28	1.88	DS			
	328	2			KALEMIK	NJIVA	5	2	00	191,88	6,34	1.06	DS			
	328	3			KALEMIK	NJIVA	5	4	21	403,90	13,34	2.22	DS			
	329	2			OBALA	NJIVA	5		61	58,52	1,93	0.32	DS			
	330	2			NJIVAK	NJIVA	5	1	11	106,49	3,52	0.58	DS			
	331	2			OBALA	NJIVA	5	2	30	220,66	7,29	1.29	DS			
	337	2			OBALA	NJIVA	5		60	57,56	1,90	0.32	DS			
	339	2			URIJA	NJIVA	5		66	63,32	2,09	0.34	DS			
	342	2			URIJA	NJIVA	5	2	11	202,43	6,89	1.11	DS			
	344	3			URIJA	NJIVA	5	2	09	200,51	6,62	1.10	DS			
	346	3			BAŠČA	VOENJAK	3	2	01	232,39	8,33	1.39	DS			
	349	3			BARA	NJIVA	5	2	41	231,21	7,64	1.27	DS			
	354	2			RAŽLJEV	NJIVA	6	1	80	132,84	4,38	0.73	DS			
	355	2			RAŽLJEV	NJIVA	6	3	59	264,94	8,75	1.46	DS			
	360	2			RAŽLJEVI	NJIVA	6	2	95	217,71	7,19	1.19	DS			
	361	2			RAŽLJEVI	LIVADA	3	1	00	73,60	3,17	0.53	DS			
	362	2			RAŽLJEV	LIVADA	3	1	00	73,60	3,17	0.53	DS			
	363	2			RAŽLJEV	NJIVA	6	3	49	257,56	8,50	1.44	DS			
	369	2			JOS	NJIVA	6	2	46	181,54	5,99	0.99	DS			
	370	7			OBALA	NJIVA	6		84	61,99	2,05	0.34	DS			
	370	8			OBALA	NJIVA	6		86	63,46	2,10	0.35	DS			
	370	9			OBALA	NJIVA	6		91	67,15	2,22	0.37	DS			
	371	2			RAŽLJEV	LIVADA	3	2	38	175,16	7,55	1.26	DS			
	375	2			RAŽLJEV	LIVADA	3		50	36,80	1,59	0.26	DS			
	375	3			RAŽLJEV	LIVADA	3		43	31,64	1,36	0.22	DS			

3/03

19 god.
19 god.
19 god.
19 god.

Stanje krajem

164,48 27.00

POSJEDOVNI LIST

Katast. broj		Podaci o vlasniku, korisniku, posjedniku, mjesto stanovanja i kć. broj										Dio posjeda		Sp. promj./god.		
Broj parcele			Broj		Naziv parcele	Kultura	Klasa	Površina			Katastarski prihod		Prinov. iz posjed. list	Otuđ. u	Ozna-ka druš. svoj.	Primjedba (Red.broj sp.pr./god.)
blok	osnovni	podbr.	plana	skice				ha	a	m ²	Dinara	p.				
	376	2			RAŽLJEV	LIVADA	3	18	10		1.332,16	57,42	9,57	DS		
	377	2			RIT	NJIVA	5	4	35		417,33	13,78	2,29	DS		
	378	2			BARA	LIVADA	3	5	64		415,10	17,89	2,98	DS		
	381	2			BARA	LIVADA	3	3	96		291,45	12,56	2,09	DS		
	382	2			BARA	LIVADA	3	4	88		359,16	15,48	2,58	DS		
	383	2			BARA	LIVADA	3	7	38		543,16	23,41	3,90	DS		
	384	2			BARA	LIVADA	3	3	49		256,86	11,07	1,84	DS		
	385	2			BARA	NJIVA	5	1	68		161,17	5,32	0,88	DS		
	408	3			BARA	NJIVA	4	4	11		505,53	16,69	2,78	DS		
	408	4			BARA	NJIVA	4	2	49		306,27	10,11	1,68	DS		
	409	2			ALAGINKA	NJIVA	4	1	50		184,50	6,09	1,01	DS		
	410	2			NJIVA	NJIVA	4	4	57		562,11	18,56	3,09	DS		
	417	2			ALAGINKA	NJIVA	4	1	26		154,98	5,12	0,85	DS		
	418	2			GREDA	NJIVA	4	1	17		143,91	4,75	0,79	DS		
	420	2			GREDA	NJIVA	4		47		57,81	1,91	0,31	DS		
	423	2			TRNJEVAC	NJIVA	4	4	53		557,19	18,40	3,06	DS		
	424	3			BARA	PAŠNJAK	2	1	60		25,63	1,10	0,18	DS		
	424	4			BARA	PAŠNJAK	2	1	61		25,79	1,11	0,18	DS		
	425	2			BARA	NJIVA	4	1	39		170,97	5,65	0,94	DS		
	427	2			BRIJEG	NJIVA	5	2	10		201,47	6,65	1,10	DS		
	430	2			BRIJEG	NJIVA	5		50		47,97	1,58	0,26	DS		
	432	2			ĐURINKA	NJIVA	5		60		57,56	1,90	0,31	DS		
	433	2			BRIJEG	NJIVA	5	1	10		105,53	3,49	0,58	DS		
	448	3			BRIJEG	NJIVA	5	7	35		705,15	23,29	3,88	DS		
	449	2			BRIJEG	ŠUMA	3		29		4,84	0,60	0,10	DS		
	590	2			ALAGINKA	ŠUMA	3	1	55		25,91	3,22	0,54	DS		

19 god.
19 god.
19 god.
19 god.

Stanje krajem

287,15 43,67

РЕПУБЛИКА СРПСКА

Подручна јединица

Катастарска општина

Српски Брод

Унка

ПОСЈЕДОВНИ ЛИСТ

160/02

1

Бр. посједовног листа

страна

00000

ДРЖАВНА СВОЈИНА РЕПУБЛИКЕ СРПСКЕ БИЈЕЉИНА, Милоша Обилића бр.51
РЕПУБЛИЧКА ДИРЕКЦИЈА ЗА ВОДЕ

1/1

3/03

Кат. број

Подаци о власнику, кориснику, посједнику, мјесто становања и кч. број

Дио посједа

Сп. промј./год

Број парцеле			Број		Назив парцеле	Култура	Кл	Површина			Катаст. приход		Прино.	Отуђ.	Оз. др. св.	Примједба (Ред.бр.сп.пр./год.)
блок	основни	побр.	плана	скице				ха	а	м ²	КМ	пф				
	136	2			ОБАЛА	ЊИВА	5	4	10		2,16					
	136	3			ОБАЛА	ЊИВА	5	4	55		2,40					
	137	2			ЧАДАВИЦА	ШУМА	4	6	45		1,88					
	328	2			КАЛЕМИК	ЊИВА	5	2	00		1,06					
	328	3			КАЛЕМИК	ЊИВА	5	4	21		2,22					
	329	2			ОБАЛА	ЊИВА	5		61		0,32					
	330	2			ЊИВАК	ЊИВА	5	1	11		0,58					
	331	2			ОБАЛА	ЊИВА	5	2	30		1,21					
	337	2			ОБАЛА	ЊИВА	5		60		0,32					
	339	2			УРИЈА	ЊИВА	5		66		0,34					
	342	2			УРИЈА	ЊИВА	5	2	11		1,11					
	344	3			УРИЈА	ЊИВА	5	2	09		1,10					
	346	3			БАШЧА	ВОЋЊАК	3	2	01		1,39					
	349	3			БАРА	ЊИВА	5	2	41		1,27					
	354	2			РАЖЉЕВ	ЊИВА	6	1	80		0,73					
	355	2			РАЖЉЕВ	ЊИВА	6	3	59		1,46					
	360	2			РАЖЉЕВИ	ЊИВА	6	2	95		1,19					
	361	2			РАЖЉЕВИ	ЛИВАДА	3	1	00		0,53					
	362	2			РАЖЉЕВ	ЛИВАДА	3	1	00		0,53					
	363	2			РАЖЉЕВ	ЊИВА	6	3	49		1,41					
	369	2			ЈОС	ЊИВА	6	2	46		0,99					
	370	7			ОБАЛА	ЊИВА	6		84		0,34					
	370	8			ОБАЛА	ЊИВА	6		86		0,35					

РЕПУБЛИКА СРПСКА

Подручна јединица

Катастарска општина

Српски Брод

Унка

ПОСЈЕДОВНИ ЛИСТ

160/02

Бр. посједовног листа

2

страна

00000

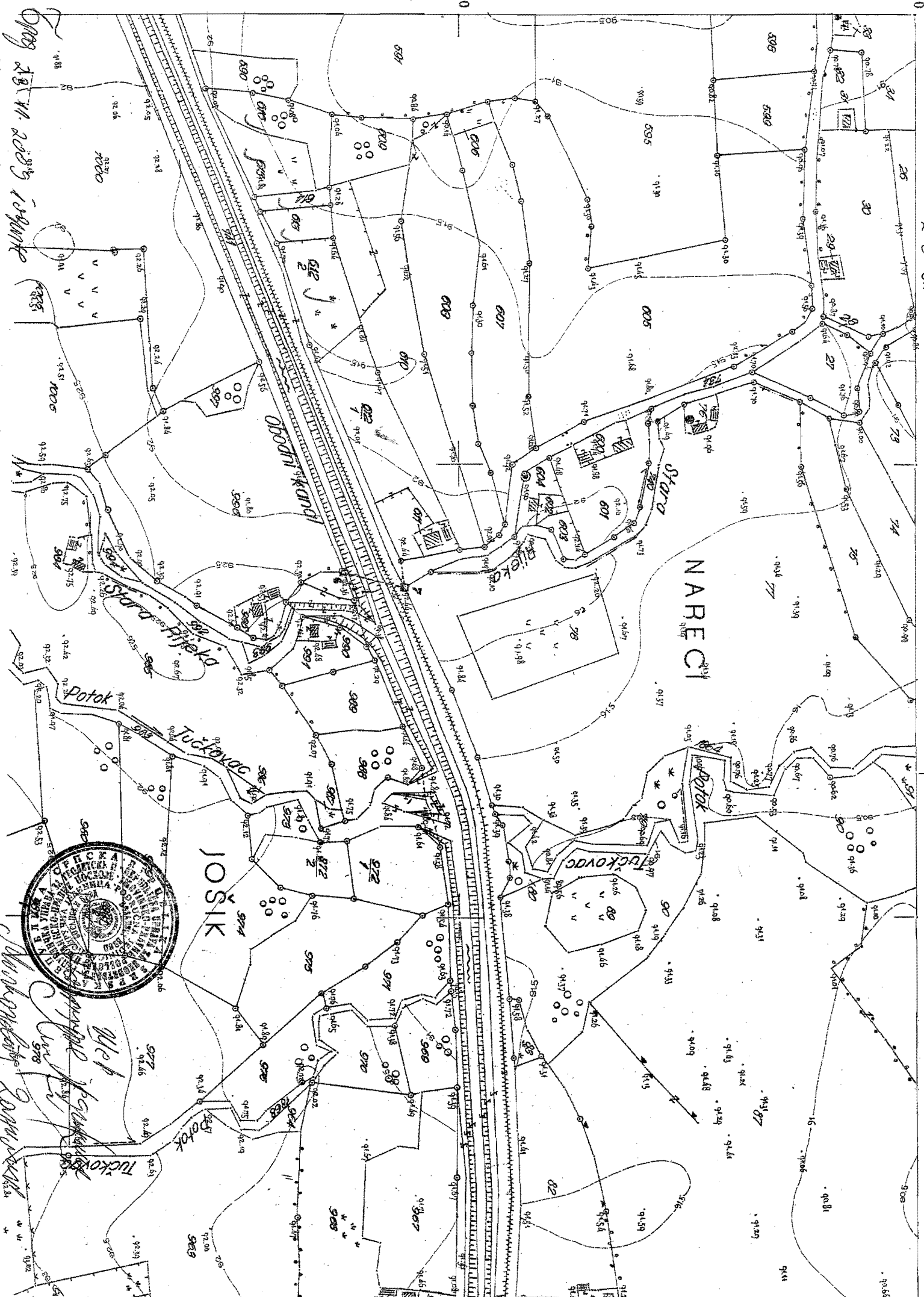
Кат. број

Подаци о власнику, кориснику, посједнику, мјесто становања и кч. број

Дио посједа

Сп. промј./год

Број парцеле			Број		Назив парцеле	Култура	Кл	Површина			Катаст. приход		Прино. Посједовни лист	Отуђ.	Оз. др. св.	Примједба (Ред.бр.сп.пр./год.)
блок	основни	побр.	плана	скице				ха	а	м ²	КМ	пф				
	370	9			ОБАЛА	ЊИВА	6			91		0,37				
	371	2			РАЖЉЕВ	ЛИВАДА	3		2	38		1,26				
	375	2			РАЖЉЕВ	ЛИВАДА	3			50		0,26				
	375	3			РАЖЉЕВ	ЛИВАДА	3			43		0,22				
	376	2			РАЖЉЕВ	ЛИВАДА	3	18	10			9,57				
	377	2			РИТ	ЊИВА	5		4	35		2,29				
	378	2			БАРА	ЛИВАДА	3		5	64		2,98				
	381	2			БАРА	ЛИВАДА	3		3	96		2,09				
	382	2			БАРА	ЛИВАДА	3		4	88		2,58				
	383	2			БАРА	ЛИВАДА	3		7	38		3,90				
	384	2			БАРА	ЛИВАДА	3		3	49		1,84				
	385	2			БАРА	ЊИВА	5		1	68		0,88				
	408	3			БАРА	ЊИВА	4		4	11		2,78				
	408	4			БАРА	ЊИВА	4		2	49		1,68				
	409	2			АЛАГИНКА	ЊИВА	4		1	50		1,01				
	410	2			ЊИВА	ЊИВА	4		4	57		3,09				
	417	2			АЛАГИНКА	ЊИВА	4		1	26		0,85				
	418	2			ГРЕДА	ЊИВА	4		1	17		0,79				
	420	2			ГРЕДА	ЊИВА	4			47		0,31				
	423	2			ТРЊЕВАЦ	ЊИВА	4		4	53		3,06				
	424	3			БАРА	ПАШЊАК	2		1	60		0,18				
	424	4			БАРА	ПАШЊАК	2		1	61		0,18				
	425	2			БАРА	ЊИВА	4		1	39		0,94				



9188
 9185
 9184
 9183
 9182
 9181
 9180
 9179
 9178
 9177
 9176
 9175
 9174
 9173
 9172
 9171
 9170
 9169
 9168
 9167
 9166
 9165
 9164
 9163
 9162
 9161
 9160
 9159
 9158
 9157
 9156
 9155
 9154
 9153
 9152
 9151
 9150
 9149
 9148
 9147
 9146
 9145
 9144
 9143
 9142
 9141
 9140
 9139
 9138
 9137
 9136
 9135
 9134
 9133
 9132
 9131
 9130
 9129
 9128
 9127
 9126
 9125
 9124
 9123
 9122
 9121
 9120
 9119
 9118
 9117
 9116
 9115
 9114
 9113
 9112
 9111
 9110
 9109
 9108
 9107
 9106
 9105
 9104
 9103
 9102
 9101
 9100
 9099
 9098
 9097
 9096
 9095
 9094
 9093
 9092
 9091
 9090
 9089
 9088
 9087
 9086
 9085
 9084
 9083
 9082
 9081
 9080
 9079
 9078
 9077
 9076
 9075
 9074
 9073
 9072
 9071
 9070
 9069
 9068
 9067
 9066
 9065
 9064
 9063
 9062
 9061
 9060
 9059
 9058
 9057
 9056
 9055
 9054
 9053
 9052
 9051
 9050
 9049
 9048
 9047
 9046
 9045
 9044
 9043
 9042
 9041
 9040
 9039
 9038
 9037
 9036
 9035
 9034
 9033
 9032
 9031
 9030
 9029
 9028
 9027
 9026
 9025
 9024
 9023
 9022
 9021
 9020
 9019
 9018
 9017
 9016
 9015
 9014
 9013
 9012
 9011
 9010
 9009
 9008
 9007
 9006
 9005
 9004
 9003
 9002
 9001
 9000

9188
 9185
 9184
 9183
 9182
 9181
 9180
 9179
 9178
 9177
 9176
 9175
 9174
 9173
 9172
 9171
 9170
 9169
 9168
 9167
 9166
 9165
 9164
 9163
 9162
 9161
 9160
 9159
 9158
 9157
 9156
 9155
 9154
 9153
 9152
 9151
 9150
 9149
 9148
 9147
 9146
 9145
 9144
 9143
 9142
 9141
 9140
 9139
 9138
 9137
 9136
 9135
 9134
 9133
 9132
 9131
 9130
 9129
 9128
 9127
 9126
 9125
 9124
 9123
 9122
 9121
 9120
 9119
 9118
 9117
 9116
 9115
 9114
 9113
 9112
 9111
 9110
 9109
 9108
 9107
 9106
 9105
 9104
 9103
 9102
 9101
 9100
 9099
 9098
 9097
 9096
 9095
 9094
 9093
 9092
 9091
 9090
 9089
 9088
 9087
 9086
 9085
 9084
 9083
 9082
 9081
 9080
 9079
 9078
 9077
 9076
 9075
 9074
 9073
 9072
 9071
 9070
 9069
 9068
 9067
 9066
 9065
 9064
 9063
 9062
 9061
 9060
 9059
 9058
 9057
 9056
 9055
 9054
 9053
 9052
 9051
 9050
 9049
 9048
 9047
 9046
 9045
 9044
 9043
 9042
 9041
 9040
 9039
 9038
 9037
 9036
 9035
 9034
 9033
 9032
 9031
 9030
 9029
 9028
 9027
 9026
 9025
 9024
 9023
 9022
 9021
 9020
 9019
 9018
 9017
 9016
 9015
 9014
 9013
 9012
 9011
 9010
 9009
 9008
 9007
 9006
 9005
 9004
 9003
 9002
 9001
 9000



9188
 9185
 9184
 9183
 9182
 9181
 9180
 9179
 9178
 9177
 9176
 9175
 9174
 9173
 9172
 9171
 9170
 9169
 9168
 9167
 9166
 9165
 9164
 9163
 9162
 9161
 9160
 9159
 9158
 9157
 9156
 9155
 9154
 9153
 9152
 9151
 9150
 9149
 9148
 9147
 9146
 9145
 9144
 9143
 9142
 9141
 9140
 9139
 9138
 9137
 9136
 9135
 9134
 9133
 9132
 9131
 9130
 9129
 9128
 9127
 9126
 9125
 9124
 9123
 9122
 9121
 9120
 9119
 9118
 9117
 9116
 9115
 9114
 9113
 9112
 9111
 9110
 9109
 9108
 9107
 9106
 9105
 9104
 9103
 9102
 9101
 9100
 9099
 9098
 9097
 9096
 9095
 9094
 9093
 9092
 9091
 9090
 9089
 9088
 9087
 9086
 9085
 9084
 9083
 9082
 9081
 9080
 9079
 9078
 9077
 9076
 9075
 9074
 9073
 9072
 9071
 9070
 9069
 9068
 9067
 9066
 9065
 9064
 9063
 9062
 9061
 9060
 9059
 9058
 9057
 9056
 9055
 9054
 9053
 9052
 9051
 9050
 9049
 9048
 9047
 9046
 9045
 9044
 9043
 9042
 9041
 9040
 9039
 9038
 9037
 9036
 9035
 9034
 9033
 9032
 9031
 9030
 9029
 9028
 9027
 9026
 9025
 9024
 9023
 9022
 9021
 9020
 9019
 9018
 9017
 9016
 9015
 9014
 9013
 9012
 9011
 9010
 9009
 9008
 9007
 9006
 9005
 9004
 9003
 9002
 9001
 9000

4
992
000

