

→  
B O S N A I H E R C E G O V I N A  
FEDERACIJA BOSNE I HERCEGOVINE  
UNSKO-SANSKI KANTON  
OPĆINA B I H A Ć  
Služba imovinsko-pravnih poslova i  
katastra nekretnina

Broj: 04/2-30- 0009  
Datum, 14.09.2009.

PREPIS POSJEDOVNOG LISTA 59/02

Katastarski srez: Bihać  
Katastarska općina: Čekrlje

Strana: 1

Kat.broj	Prezime i ime i adresa korisnika	Dio posjeda	SV	Sp.prom/god	Mjesto stan.
4266	DRŽAVNI SEKRETARIJAT ZA NARODNU OD. BEOGRAD, V O BANJA LUKA	1/1	D		402 022

Parcela	Naziv	Naziv	Površina	Katastarski	Prin.	Spisak
Dio Osnov Pbr. Pln.Skc.	parcele	kulture	ha a m2	prihod	Pl.Sek.	pr/g
306	6 8 GRABEŽ	Ost.neplodno z	17 07 71		59 2	6/80
307	6 6 PUT 4 REDA	Prilazni put	49 34		60 2	5/80
			Ukupno:	17 57 05		

12 CRPC

Naknada u iznosu od 8,00 KM naplaćena po tarifnom broju 11.1.1. Tarife koja je sastavni dio Privremene Odluke o naknadama za korištenje podataka premjera i katastra ("Službene novine FBiH", broj 69/2005).



Po ovlaštenju opć.načelnika  
pomoćnik općinskog načelnika

JADRANKA REDŽIĆ, dipl.pravnik

→  
B O S N A I H E R C E G O V I N A  
FEDERACIJA BOSNE I HERCEGOVINE  
UNSKO-SANSKI KANTON  
OPĆINA B I H A Ć  
Služba imovinsko-pravnih poslova i  
katastra nekretnina

Broj: 04/2-30- 0009  
Datum, 03.09.2009.

PREPIS POSJEDOVNOG LISTA 59/02

Katastarski srez: Bihać  
Katastarska općina: Čekrlje

Strana: 1

Kat.broj	Prezime i ime i adresa korisnika	Dio posjeda	SV	Sp.prom/god	Mjesto stan.
4266	DRŽAVNI SEKRETARIJAT ZA NARODNU OD. BEOGRAD, V O BANJA LUKA	1/1	D		402 022

Parcela	Naziv	Naziv	Površina	Katastarski	Prin.	Spisak		
Dio Osnov Pbr.	Pln.Skc.	parcele	kulture	Kl.	ha a m2	prihod	Pl.Sek.	pr/g
5/110 305	založje 6	8 GRABEŽ	Ost.neplodno z		17 07 71		59 2	6/80
5/20 307	čekrlje 6	6 PUT 4 REDA	Prilazni put		49 34		60 2	5/80
				.....	Ukupno:	17 57 05		

Naknada u iznosu od 8,00 KM naplaćena po tarifnom broju 11.1.1. Tarife koja je sastavni dio Privremene Odluke o naknadama za korištenje podataka premjera i katastra ("Službene novine FBiH", broj 69/2005).

Po ovlaštenju opć.načelnika  
pomoćnik općinskog načelnika

M.P.

JADRANKA REDŽIĆ, dipl.pravnik

Katastarska općina: Čekrlje



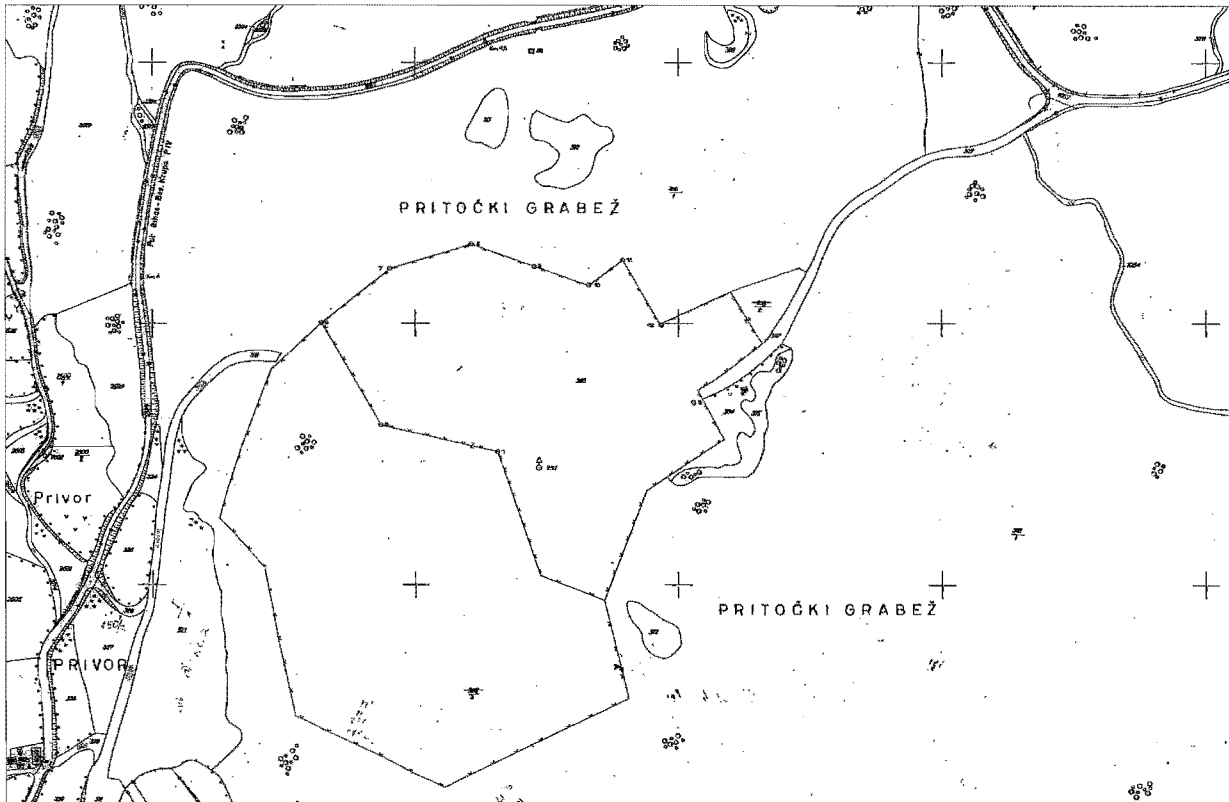
OPĆINA BIHAĆ  
Odsjek katastra nekretnina

# KOPIJA KATASTARSKOG PLANA

Razmjera 1 : 7000

Stari operat:k.č.br.  
K.o.Čekrlje

Broj plana: 6



Za izdavanje ove kopije naplaćena je naknada po tar.br.11.2.1. Privremene Odluke o naknadama za korištenje podataka premjera i katastra, te po tar.br.4.2.1. Privremene Odluke o naknadama za vršenje usluga iz oblasti premjera i katastra («SL.novine FBiH»br.69/05), zavedena pod brojem SI./09.

## Katastarski podaci:

Br.p.l.	Br.k.č.	KULTURA	površina	Posjednik
59	306	Ostal.nepl.zemljište	17 07 71	Državni sekret.za narod.odbranu
	307	Put 4 reda	49 34	Beograd

Bihać, 08.09.2009. godine

IZDAO:

Enes Zirić .geom.



POMOĆNIK OPĆINSKOG NAČELNIKA

Jadranka Redžić.dipl.pravnik

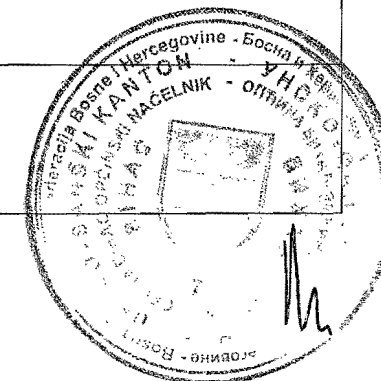
ORGAN KOJI VODI EVIDENCIJU (naziv, sjedište, kontakt-podaci, ovlašteno službeno lice):

OPĆINA BIHAĆ

Služba imovinsko-pravnih poslova i katastra nekretnina

Bihać, Bosanska br. 4

R.br.	PODACI O NEKRETNINAMA (prema posljednom stanju u katastru)		
1.	NAZIV POLITIČKE OPŠTINE /OPĆINE	Bihać	
2.	NAZIV KATASTARSKE OPŠTINE /OPĆINE	Čekrlije	
3.	BROJ POSJEDOVNOG LISTA	59	
4.	BROJ KATASTARSKE PARCELE (stari i novi premjer)	Novi operat	306,307
		Stari operat	15/110, k.o. Založje 5/20, k.o. Čekrlije
5.	OZNAKA PARCELE	-	
6.	POVRŠINA PARCELE u P.I.	1757,05 m <sup>2</sup>	
7.	PODACI O POSJEDNIKU ( i dio posjeda)	Državni sekretarijat za narodnu odbranu Beograd, V.O. Banja luka	
8.	OSTALE NAPOMENE	-	



Politička općina/opština: **BIHAĆ**  
 Katastarska općina/opština: **SP\_ZALOŽJE**

NAR I RZ BROJ: \_\_\_\_\_

ZK uložak: 47

## Zemljišnoknjižni izvadak

### A

#### Popisni list

Rbr	Broj zemljišta (parcele)	OZNAKA NEKRETNINA	Površina			Primjedba
			ha	a	nr	
1.	15/1	pašnjak Rovište; Pašnjak	---	39	00	Preuzeto 24.02.2006 god.iz zk ul br 264 iste ko
2.	59	šikara Ponorački brijeg; Šikara	---	71	50	Preuzeto 24.02.2006 god.iz zk ul br 264 iste ko
3.	60	pašnjak Ponorački brijeg; Pašnjak	---	64	60	Preuzeto 24.02.2006 god.iz zk ul br 264 iste ko
4.	97/1	pašnjaka Kruškovac; Pašnjak	---	71	20	Preuzeto 24.02.2006 god.iz zk ul br 264 iste ko
5.	99	šuma Potok; Šuma	---	22	00	Preuzeto 24.02.2006 god.iz zk ul br 264 iste ko
7.	155	šikara progon; Šikara	---	23	00	Preuzeto 24.02.2006 god.iz zk ul br 264 iste ko
8.	160/1	šikara Orašlje ; Šikara	---	14	80	Preuzeto 24.02.2006 god.iz zk ul br 264 iste ko
9.	197/1	pašnjak Rosulja; Pašnjak	---	65	00	Preuzeto 24.02.2006 god.iz zk ul br 264 iste ko
10.	211/1	šuma Kruškovac i Potok; Šuma	0002	56	50	Preuzeto 24.02.2006 god.iz zk ul br 264 iste ko
11.	523/1	pašnjak kod bunara ; Pašnjak	---	15	00	Preuzeto 24.02.2006 god.iz zk ul br 264 iste ko
12.	672	groblje Babino brdo; Groblje	---	17	30	Preuzeto 24.02.2006 god.iz zk ul br 264 iste ko
13.	919/1	šikara na putu; Šikara	---	05	50	Preuzeto 24.02.2006 god.iz zk ul br 264 iste ko
14.	969	pašnjak Progon; Pašnjak	---	16	00	Preuzeto 24.02.2006 god.iz zk ul br 264 iste ko

15.	110/1	šuma Orašlje ; Šuma	---	67	00	---	67	00	Preuzeto 24.02.2006 god.iz zk ul br 264 iste ko
16.	15/10	šuma Zečice,Kučište,Tuk,Oklinak,Grič,Sarića poljana,Grabež; Šuma	0016	60	37	0016	60	37	Preuzeto 24.02.2006 god.iz zk ul br 264 iste ko
17.	12/4	oranica Begića strana,Osoje,Obrižlje; Oranica	0001	73	50	0001	73	50	Preuzeto 24.02.2006 god.iz zk ul br 264 iste ko
18.	12/5	oranica Begića strana,Osoje,Obrižlje; Oranica	0001	24	00	0001	24	00	Preuzeto 24.02.2006 god.iz zk ul br 264 iste ko
19.	12/9	oranica Begića strana,Osoje,Obrižlje; Oranica	0001	54	60	0001	54	60	Preuzeto 24.02.2006 god.iz zk ul br 264 iste ko
21.	12/13	oranica Begića strana,Osoje,Obrižlje; Oranica	0001	23	00	0001	23	00	Preuzeto 24.02.2006 god.iz zk ul br 264 iste ko
25.	12/20	oranica Begića strana,Osoje,Obrižlje; Oranica	---	94	60	---	94	60	Preuzeto 24.02.2006 god.iz zk ul br 264 iste ko
28.	12/25	oranica Begića strana,Osoje,Obrižlje; Oranica	---	25	50	---	25	50	Preuzeto 24.02.2006 god.iz zk ul br 264 iste ko
29.	12/28	oranica Begića strana,Osoje,Obrižlje; Oranica	---	09	40	---	09	40	Preuzeto 24.02.2006 god.iz zk ul br 264 iste ko
30.	12/31	oranica Begića strana,Osoje,Obrižlje; Oranica	---	67	20	---	67	20	Preuzeto 24.02.2006 god.iz zk ul br 264 iste ko
31.	12/32	oranica Begića strana,Osoje,Obrižlje; Oranica	---	46	30	---	46	30	Preuzeto 24.02.2006 god.iz zk ul br 264 iste ko
32.	12/33	oranica Begića strana,Osoje,Obrižlje; Oranica	---	37	40	---	37	40	Preuzeto 24.02.2006 god.iz zk ul br 264 iste ko
33.	12/34	oranica Begića strana,Osoje,Obrižlje; Oranica	0001	32	80	0001	32	80	Preuzeto 24.02.2006 god.iz zk ul br 264 iste ko
34.	12/35	oranica Begića strana,Osoje,Obrižlje; Oranica	---	90	50	---	90	50	Preuzeto 24.02.2006 god.iz zk ul br 264 iste ko
35.	13/3	oranica Mrazovo,Hakulje,Cerik; Oranica	0001	45	00	0001	45	00	Preuzeto 24.02.2006 god.iz zk ul br 264 iste ko
36.	14/46	livada Vjenac; Livada	---	58	85	---	58	85	Preuzeto 24.02.2006 god.iz zk ul br 264 iste ko
38.	14/48	oranica Vjenac; Oranica	---	58	85	---	58	85	017-0-Dn-06-000034
39.	14/60	oranica Vjenac; Oranica	---	03	30	---	03	30	017-0-Dn-06-000034
40.	13/6	oranica Mrazovo Hakulje Cerik; Oranica	---	83	50	---	83	50	Preuzeto 17.04.2006 god. iz zk. ul. 264 iste ko.
41.	13/7	oranica Mrazovo Hakulje Cerik ; Oranica	---	83	00	---	83	00	Preuzeto 17.04.2006 god. iz zk. ul. 264 iste ko

42.	13/8	oranica Mrazovo Hakulje Cerik; Oranica	---	94	50	---	94	50	Preuzeto 17.04.2006 god. iz zk. ul. 264 iste ko
43.	13/9	oranica Mrazovo Hakulje Cerik; Oranica	---	67	00	---	67	00	Preuzeto 17.04.2006 god. iz zk. ul. 264 iste ko
44.	13/10	oranica Mrazovo Hakulje Cerik; Oranica	---	31	20	---	31	20	Preuzeto 17.04.2006 god. iz zk. ul. 264 iste ko
45.	13/11	oranica Mrazovo Hakulje Cerik; Oranica	---	44	50	---	44	50	Preuzeto 17.04.2006 god. iz zk. ul. 264 iste ko
46.	13/12	oranica Mrazovo Hakulje Cerik; Oranica	---	02	60	---	02	60	Preuzeto 17.04.2006 god. iz zk. ul. 264 iste ko
47.	13/13	oranica Mrazovo Hakulje Cerik; Oranica	---	24	00	---	24	00	Preuzeto 17.04.2006 god. iz zk. ul. 264 iste ko
48.	13/20	livada Krčevina Mrazovo Hakulje Cerik; Livada	---	25	50	---	25	50	Preuzeto 17.04.2006 god. iz zk. ul. 264 iste ko
49.	13/21	oranica Mrazovo Hakulje Cerik; Oranica	---	49	40	---	49	40	Preuzeto 17.04.2006 god. iz zk. ul. 264 iste ko
50.	13/29	oranica Mrazovo Hakuljke Cerik; Oranica	---	46	30	---	46	30	Preuzeto 17.04.2006 god. iz zk. ul. 264 iste ko
51.	13/31	oranica Mrazovo Hakulje Cerik; Oranica	0001	18	00	0001	18	00	Preuzeto 17.04.2006 god. iz zk. ul. 264 iste ko
52.	13/33	oranica Mrazovo Hakulje Cerik; Aerodrom111	0001	22	50	0001	22	50	Preuzeto 17.04.2006 god. iz zk. ul. 264 iste ko
53.	13/34	šuma Mrazovo Hakulje Cerik; Šuma	---	67	00	---	67	00	Preuzeto 17.04.2006 god. iz zk. ul. 264 iste ko
54.	13/35	oranica Mrazovo Hakulje Cerik; Oranica	---	73	00	---	73	00	Preuzeto 17.04.2006 god. iz zk. ul. 264 iste ko
55.	13/39	kuća, kućište i dvorište; Kuća, kućište i dvorište	---	02	70	---	02	70	Preuzeto 17.04.2006 god. iz zk. ul. 264 iste ko
56.	15/11	oranica Krčevina; Oranica	---	00	08	---	00	08	Preuzeto 17.04.2006 god. iz zk. ul. 264 iste ko
57.	15/14	livada Krčevina; Livada	---	65	80	---	65	80	Preuzeto 17.04.2006 god. iz zk. ul. 264 iste ko
58.	15/17	oranica Durakovice; Oranica	---	82	50	---	82	50	Preuzeto 17.04.2006 god. iz zk. ul. 264 iste ko
59.	15/28	oranica Krčevina; Oranica	0001	45	00	0001	45	00	Preuzeto 17.04.2006 god. iz zk. ul. 264 iste ko
60.	15/29	oranica Krčevina; Oranica	---	75	70	---	75	70	Preuzeto 17.04.2006 god. iz zk. ul. 264 iste ko
61.	15/30	oranica Krčevina; Oranica	---	55	70	---	55	70	Preuzeto 17.04.2006 god. iz zk. ul. 264 iste ko



62.	15/32	oranica Krčevina; Oranica	0001	26	34	0001	26	34	Preuzeto 17.04.2006 god. iz zk. ul. 264 iste ko
63.	15/33	oranica Krčevina; Oranica	---	32	20	---	32	20	Preuzeto 17.04.2006 god. iz zk. ul. 264 iste ko
64.	15/34	oranica Krčevina; Oranica	---	96	20	---	96	20	Preuzeto 17.04.2006 god. iz zk. ul. 264 iste ko
65.	14/8	livada Krčevina; Livada	---	03	30	---	03	30	Preuzeto 17.04.2006 god. iz zk. ul. 264 iste ko
66.	14/9	oranica Krčevina; Oranica	---	09	00	---	09	00	Preuzeto 17.04.2006 god. iz zk. ul. 264 iste ko
67.	14/17	oranica Krčevina; Oranica	---	07	30	---	07	30	Preuzeto 17.04.2006 god. iz zk. ul. 264 iste ko
68.	14/19	oranica Krčevina; Oranica	---	08	70	---	08	70	Preuzeto 17.04.2006 god. iz zk. ul. 264 iste ko
69.	14/20	oranica Krčevina ; Oranica	---	99	00	---	99	00	Preuzeto 17.04.2006 god. iz zk. ul. 264 iste ko
70.	14/21	oranica Krčevina; Oranica	---	86	40	---	86	40	Preuzeto 17.04.2006 god. iz zk. ul. 264 iste ko
71.	14/22	oranica,kućište Međeđak Grabež, Jovicanjiva,Javor, Poljana; Oranica	---	16	50	---	16	50	Preuzeto 17.04.2006 god. iz zk. ul. 264 iste ko
72.	15/2	šuma Zečice, kućište, Tuk, Oklinak, Griž, Šarića poljana; Šuma	0805	00	83	0805	00	83	Preuzeto 17.04.2006 god. iz zk. ul. 264 iste ko
73.	15/38	oranica Zečica, kućište, Tuk, Oklinak, Griž, Šarića poljana; Oranica	---	33	00	---	33	00	Preuzeto 17.04.2006 god. iz zk. ul. 264 iste ko
74.	15/40	oranica Zečica ,kućište, Tuk, Oklinak, Griž, Šarića poljana; Oranica	---	22	20	---	22	20	Preuzeto 17.04.2006 god. iz zk. ul. 264 iste ko
75.	15/26	pašnjak Krčevina; Pašnjak	---	90	00	---	90	00	Preuzeto 18.04.2006 god. iz zk.ul.264 iste ko.
76.	15/41	kućište,dvorište i kuća; Kuća, kućište i dvorište	---	03	40	---	03	40	Preuzeto 18.04.2006 god. iz zk.ul.264 iste ko.
77.	8/1	šuma Ogina prosina-Obrizlje; Šuma	---	96	00	---	96	00	Preuzeto 18.04.2006 god. iz zk.ul.264 iste ko
78.	13/1	pašnjak Mrazovo,Hakulje,Cerik; Pašnjak	0177	47	10	0177	47	10	Preuzeto 18.04.2006 god. iz zk.ul.264 iste ko
79.	13/40	šuma Mrazovo,Hakulje,Cerik; Šuma	---	31	00	---	31	00	Preuzeto 18.04.2006 god. iz zk.ul.264 iste ko
80.	13/41	oranica Mrazovo,Hakulje,Cerik ; Oranica	0001	23	00	0001	23	00	Preuzeto 18.04.2006 god. iz zk.ul.264 iste ko
81.	14/1	šuma Kućište ,Međeđak,Grabež,Javor Poljana; Šuma	0126	40	00	0126	40	00	Preuzeto 18.04.2006 god. iz zk.ul.264 iste ko
82.	15/43	livada Zečica Tuk; Livada	0001	30	50	0001	30	50	Preuzeto 18.04.2006 god. iz zk.ul.264 iste ko





83.	15/44	livada Međugorje; Livada	---	51	00	---	51	00	Preuzeto 18.04.2006 god. iz zk.ul.264 iste ko
84.	15/45	šuma Zečica Tuk; Šuma	---	20	00	---	20	00	Preuzeto 18.04.2006 god. iz zk.ul.264 iste ko
85.	15/46	livada Zečica Tuk; Livada	---	15	50	---	15	50	Preuzeto 18.04.2006 god. iz zk.ul.264 iste ko
86.	15/47	šuma Zečica Tuk; Šuma	---	24	00	---	24	00	Preuzeto 18.04.2006 god. iz zk.ul.264 iste ko
87.	15/48	livada Zečica Tuk; Livada	0001	08	00	0001	08	00	Preuzeto 18.04.2006 god. iz zk.ul.264 iste ko
88.	8/6	oranica Agina prosina - Obrižlje; Oranica	---	13	50	---	13	50	Preuzeto 18.04.2006 god. iz zk.ul.264 iste ko
89.	8/7	oranica Agina prosina Obrižlje; Oranica	---	04	50	---	04	50	Preuzeto 18.04.2006 god. iz zk.ul.264 iste ko
90.	12/44	oranica Ograda; Oranica	---	14	50	---	14	50	Preuzeto 18.04.2006 god. iz zk.ul.264 iste ko
91.	12/45	oranica Ograda; Oranica	---	02	00	---	02	00	Preuzeto 18.04.2006 god. iz zk.ul.264 iste ko
92.	12/46	oranica Ograda; Oranica	---	04	30	---	04	30	Preuzeto 18.04.2006 god. iz zk.ul.264 iste ko
93.	12/47	oranica Ograda; Oranica	---	04	00	---	04	00	Preuzeto 18.04.2006 god. iz zk.ul.264 iste ko
94.	12/51	kuća, kućište i dvorište; Kuća, kućište i dvorište	---	01	40	---	01	40	Preuzeto 18.04.2006 god. iz zk.ul.264 iste ko
95.	12/52	oranica Krčevina; Oranica	---	29	00	---	29	00	Preuzeto 18.04.2006 god. iz zk.ul.264 iste ko
96.	12/53	oranica Krčevina; Oranica	---	16	50	---	16	50	Preuzeto 18.04.2006 god. iz zk.ul.264 iste ko
97.	12/54	oranica Krčevina; Oranica	---	34	00	---	34	00	Preuzeto 18.04.2006 god. iz zk.ul.264 iste ko
98.	12/55	oranica Krčevina; Oranica	---	92	00	---	92	00	Preuzeto 18.04.2006 god. iz zk.ul.264 iste ko
99.	13/44	oranica Mrazovo, Hakulje, Cerik; Oranica	---	70	00	---	70	00	Preuzeto 18.04.2006 god. iz zk.ul.264 iste ko
100.	13/45	oranica Mrazovo, Hakulje, Cerik; Oranica	---	88	00	---	88	00	Preuzeto 18.04.2006 god. iz zk.ul.264 iste ko
101.	13/46	oranica, Mrazovo, Hakulje, Cerik; Oranica	---	23	00	---	23	00	Preuzeto 18.04.2006 god. iz zk.ul.264 iste ko
102.	13/47	oranica, Mrazovao, Hakulje, Cerik; Oranica	---	99	50	---	99	50	Preuzeto 18.04.2006 god. iz zk.ul.264 iste ko
103.	14/27	oranica Krčevina; Oranica	---	35	10	---	35	10	Preuzeto 18.04.2006 god. iz zk.ul.264 iste ko
104.	14/28	livada Krčevina; Livada	---	06	20	---	06	20	Preuzeto 18.04.2006 god. iz zk.ul.264 iste ko
105.	14/29	oranica Krčevina; Oranica	---	17	50	---	17	50	Preuzeto 18.04.2006 god. iz zk.ul.264 iste ko
106.	14/30	oranica Krčevina; Oranica	---	11	50	---	11	50	Preuzeto 18.04.2006 god. iz zk.ul.264 iste ko



107.	14/31	oranica Krčevina; Oranica	---	02	20	---	02	20	Preuzeto 18.04.2006 god. iz zk.ul.264 iste ko
108.	15/49	livada Kosa; Livada	---	34	50	---	34	50	Preuzeto 18.04.2006 god. iz zk.ul.264 iste ko
109.	15/50	oranica Mekota; Oranica	---	33	80	---	33	80	Preuzeto 18.04.2006 god iz zk.ul.264 iste ko
110.	15/51	livada Kosa; Livada	0001	10	20	0001	10	20	Preuzeto 18.04.2006 god iz zk.ul.264 iste ko
111.	15/52	oranica Durakovice; Oranica	---	13	00	---	13	00	Preuzeto 18.04.2006 god iz zk.ul.264 iste ko
112.	15/53	kuća, kućište i dvorište; Kuća, kućište i dvorište	---	34	00	---	34	00	Preuzeto 18.04.2006 god iz zk.ul.264 iste ko
113.	15/54	vrt Krčevina; Vrt	---	00	06	---	00	06	Preuzeto 18.04.2006 god iz zk.ul.264 iste ko
114.	15/55	oranica Krčevina; Oranica	---	24	50	---	24	50	Preuzeto 18.04.2006 god iz zk.ul.264 iste ko
115.	15/56	šuma Krčevina; Šuma	---	32	50	---	32	50	Preuzeto 18.04.2006 god iz zk.ul.264 iste ko
116.	15/57	šuma Krčevina; Šuma	---	20	30	---	20	30	Preuzeto 18.04.2006 god iz zk.ul.264 iste ko
117.	15/58	šuma Krčevina; Šuma	0001	39	16	0001	39	16	Preuzeto 18.04.2006 god iz zk.ul.264 iste ko
118.	15/60	šuma Krčevina; Šuma	---	67	00	---	67	00	Preuzeto 18.04.2006 god iz zk.ul.264 iste ko
119.	15/61	šuma Krčevina; Šuma	---	55	60	---	55	60	Preuzeto 18.04.2006 god iz zk.ul.264 iste ko
120.	15/62	oranica Krčevina; Oranica	---	13	00	---	13	00	Preuzeto 18.04.2006 god iz zk.ul.264 iste ko
121.	15/63	oranica Krčevina; Oranica	---	18	00	---	18	00	Preuzeto 18.04.2006 god iz zk.ul.264 iste ko
122.	15/64	kuća, kućište i dvorište; Kuća, kućište i dvorište	---	01	20	---	01	20	Preuzeto 18.04.2006 god iz zk.ul.264 iste ko
123.	15/65	livada Krčevina, Mrazovo; Livada	---	65	00	---	65	00	Preuzeto 18.04.2006 god iz zk.ul.264 iste ko
124.	15/66	oranica Krčevina; Oranica	---	62	50	---	62	50	Preuzeto 18.04.2006 god iz zk.ul.264 iste ko
125.	15/68	livada Durakovice ; Livada	---	10	00	---	10	00	Preuzeto 18.04.2006 god iz zk.ul.264 iste ko
126.	211/2	oranica Ograda; Oranica	---	09	00	---	09	00	Preuzeto 18.04.2006 god iz zk.ul.264 iste ko
127.	208/4	vrt Kruškovac; Vrt	---	02	00	---	02	00	Preuzeto 18.04.2006 god iz zk.ul.264 iste ko
128.	208/5	oranica Kruškovac ; Oranica	---	03	50	---	03	50	Preuzeto 18.04.2006 god iz zk.ul.264 iste ko
129.	208/6	oranica Kruškovac; Oranica	---	00	02	---	00	02	Preuzeto 18.04.2006 god iz zk.ul.264 iste ko
130.	103/2	vrt Romanuša; Vrt	---	04	80	---	04	80	Preuzeto 18.04.2006 god iz zk.ul.264 iste ko



131.	12/57	oranica; Oranica	---	32	30	---	32	30	Preuzeto 18.04.2006 god iz zk.ul.264 iste ko
132.	12/58	kuća, kućište i dvorište; Kuća, kućište i dvorište	---	01	60	---	01	60	Preuzeto 18.04.2006 god iz zk.ul.264 iste ko
133.	14/32	oranica Barakovac; Oranica	---	15	00	---	15	00	Preuzeto 18.04.2006 god iz zk.ul.264 iste ko
134.	14/33	livada Barakovac; Livada	---	09	00	---	09	00	Preuzeto 18.04.2006 god iz zk.ul.264 iste ko
135.	14/34	oranica Barakovac; Oranica	---	11	00	---	11	00	Preuzeto 18.04.2006 god iz zk.ul.264 iste ko
136.	14/35	oranica Barakovac; Oranica	---	19	50	---	19	50	Preuzeto 18.04.2006 god iz zk.ul.264 iste ko
137.	15/71	oranica Šarića potok; Oranica	---	41	00	---	41	00	Preuzeto 18.04.2006 god iz zk.ul.264 iste ko
138.	15/72	kućište i dvorište; Kućište i dvorište	---	04	20	---	04	20	Preuzeto 18.04.2006 god iz zk.ul.264 iste ko
139.	15/73	šuma Šarića potok; Šuma	---	22	20	---	22	20	Preuzeto 18.04.2006 god iz zk.ul.264 iste ko
140.	15/75	oranica Durakovica; Oranica	---	36	00	---	36	00	Preuzeto 18.04.2006 god iz zk.ul.264 iste ko
141.	15/76	kućište i dvorište; Kućište i dvorište	---	03	50	---	03	50	Preuzeto 18.04.2006 god iz zk.ul.264 iste ko
142.	15/77	oranica Durakovica; Oranica	0001	08	00	0001	08	00	Preuzeto 18.04.2006 god iz zk.ul.264 iste ko
143.	15/78	pašnjak Kosa; Pašnjak	0002	34	50	0002	34	50	Preuzeto 18.04.2006 god iz zk.ul.264 iste ko
144.	15/79	pašnjak Pod kolibom; Pašnjak	0001	16	00	0001	16	00	Preuzeto 18.04.2006 god iz zk.ul.264 iste ko
145.	15/80	pašnjak; Pašnjak	---	01	00	---	01	00	Preuzeto 18.04.2006 god iz zk.ul.264 iste ko
146.	15/82	šuma Krčevina - Kosa; Šuma	---	10	50	---	10	50	Preuzeto 18.04.2006 god iz zk.ul.264 iste ko
147.	15/83	šuma Mrazovo; Šuma	---	65	00	---	65	00	Preuzeto 18.04.2006 god iz zk.ul.264 iste ko
148.	12/59	šuma Gaj; Šuma	---	62	00	---	62	00	Preuzeto 18.04.2006 god iz zk.ul.264 iste ko
149.	15/87	šuma Krčevina; Šuma	0004	08	20	0004	08	20	Preuzeto 18.04.2006 god iz zk.ul.264 iste ko
150.	12/60	oranica Strana; Oranica	---	82	00	---	82	00	Preuzeto 18.04.2006 god iz zk.ul.264 iste ko
151.	12/61	šuma Strana; Šuma	0001	61	00	0001	61	00	Preuzeto 18.04.2006 god iz zk.ul.264 iste ko
152.	12/62	šuma Strana; Šuma	0001	05	54	0001	05	54	Preuzeto 18.04.2006 god iz zk.ul.264 iste ko
153.	97/2	livada Kruškovac; Livada	---	28	50	---	28	50	Preuzeto 18.04.2006 god iz zk.ul.264 iste ko
154.	14/36	oranica Ograda; Oranica	---	44	40	---	44	40	Preuzeto 18.04.2006 god iz zk.ul.264 iste ko



155.	14/37	oranica Ograda; Oranica	---	25	00	---	25	00	Preuzeto 18.04.2006 god iz zk.ul.264 iste ko
156.	14/38	oranica Više Kruškovca; Oranica	0001	43	00	0001	43	00	Preuzeto 18.04.2006 god iz zk.ul.264 iste ko
157.	14/39	oranica Kruškovac - Draga; Oranica	0001	08	00	0001	08	00	Preuzeto 18.04.2006 god iz zk.ul.264 iste ko
158.	14/40	kuća, kućište i dvorište; Kuća, kućište i dvorište	---	01	50	---	01	50	Preuzeto 18.04.2006 god iz zk.ul.264 iste ko
159.	14/41	oranica Kruškovac-Draga; Oranica	---	43	00	---	43	00	Preuzeto 18.04.2006 god iz zk.ul.264 iste ko
160.	14/42	oranica Kruškovac - Draga; Oranica	---	41	00	---	41	00	Preuzeto 18.04.2006 god iz zk.ul.264 iste ko
161.	14/43	oranica Kruškovac - Draga; Oranica	---	46	00	---	46	00	Preuzeto 18.04.2006 god iz zk.ul.264 iste ko
162.	14/44	oranica Kruškovac - Draga; Oranica	0001	05	50	0001	05	50	Preuzeto 18.04.2006 god iz zk.ul.264 iste ko
163.	14/45	oranica Krivodol; Oranica	---	25	50	---	25	50	Preuzeto 18.04.2006 god iz zk.ul.264 iste ko
164.	14/47	livada Vjenac; Livada	---	06	00	---	06	00	Preuzeto 18.04.2006 god iz zk.ul.264 iste ko
165.	15/88	livada Grabež; Livada	0016	77	00	0016	77	00	Preuzeto 18.04.2006 god iz zk.ul.264 iste ko
166.	15/89	oranica Grabež; Oranica	0002	25	00	0002	25	00	Preuzeto 18.04.2006 god iz zk.ul.264 iste ko
167.	15/90	livada Grabež; Livada	0002	68	50	0002	68	50	Preuzeto 18.04.2006 god iz zk.ul.264 iste ko
168.	15/91	livada Grabež; Livada	0016	27	00	0016	27	00	Preuzeto 18.04.2006 god iz zk.ul.264 iste ko
169.	15/92	kuća, kućište i dvorište; Kuća, kućište i dvorište	---	05	00	---	05	00	Preuzeto 18.04.2006 god iz zk.ul.264 iste ko
170.	15/93	oranica Grabež; Oranica	---	00	49	---	00	49	Preuzeto 18.04.2006 god iz zk.ul.264 iste ko
171.	15/94	šuma Oklinak ; Šuma	0002	73	00	0002	73	00	Preuzeto 18.04.2006 god iz zk.ul.264 iste ko
172.	15/95	oranica kod kolibe; Oranica	0001	35	00	0001	35	00	Preuzeto 18.04.2006 god iz zk.ul.264 iste ko
173.	15/96	kuća, kućište i dvorište; Kuća, kućište i dvorište	---	06	00	---	06	00	
174.	15/97	kuća, kućište i dvorište; Kuća, kućište i dvorište	---	06	50	---	06	50	Preuzeto 18.04.2006 god iz zk.ul.264 iste ko
175.	15/98	kuća, kućište i dvorište; Kuća, kućište i dvorište	---	04	50	---	04	50	Preuzeto 18.04.2006 god iz zk.ul.264 iste ko
176.	15/99	oranica Dolenjak; Oranica	---	77	50	---	77	50	Preuzeto 18.04.2006 god iz zk.ul.264 iste ko
177.	15/102	šuma Kosa; Šuma	---	84	00	---	84	00	Preuzeto 18.04.2006 god iz zk.ul.264 iste ko
178.	15/103	pašnjak pod kolibom; Pašnjak	---	28	00	---	28	00	Preuzeto 18.04.2006 god iz zk.ul.264 iste ko



179.	15/104	livada Kosa; Livada	---	45	50	---	45	50	Preuzeto 18.04.2006 god iz zk.ul.264 iste ko
180.	15/105	šuma Krčevina; Šuma	0001	31	50	0001	31	50	Preuzeto 18.04.2006 god iz zk.ul.264 iste ko
182.	12/64	šuma Obrižlje; Šuma	---	02	26	---	02	26	Preuzeto 18.04.2006 god iz zk.ul.264 iste ko
183.	13/53	livada Krčevina; Livada	---	29	00	---	29	00	Preuzeto 18.04.2006 god iz zk.ul.264 iste ko
184.	13/54	livada Krčevina; Livada	---	24	30	---	24	30	Preuzeto 18.04.2006 god iz zk.ul.264 iste ko
185.	13/55	livada Krčevina; Livada	---	20	00	---	20	00	Preuzeto 18.04.2006 god iz zk.ul.264 iste ko
186.	14/50	livada Krčevina; Livada	---	11	20	---	11	20	Preuzeto 18.04.2006 god iz zk.ul.264 iste ko
187.	14/51	livada Krčevina; Livada	---	10	30	---	10	30	Preuzeto 18.04.2006 god iz zk.ul.264 iste ko
188.	14/52	livada Krčevina; Livada	---	09	90	---	09	90	Preuzeto 18.04.2006 god iz zk.ul.264 iste ko
189.	103/3	livada Romanuša; Livada	---	06	50	---	06	50	Preuzeto 18.04.2006 god iz zk.ul.264 iste ko
190.	14/53	livada Vjenac; Livada	---	27	00	---	27	00	Preuzeto 18.04.2006 god iz zk.ul.264 iste ko
191.	97/3	livada Kruškovac; Livada	---	18	00	---	18	00	Preuzeto 18.04.2006 god iz zk.ul.264 iste ko
192.	97/4	livada Kruškovac; Livada	---	13	50	---	13	50	Preuzeto 18.04.2006 god iz zk.ul.264 iste ko
193.	15/108	livada Mrazovo; Livada	---	31	50	---	31	50	Preuzeto 18.04.2006 god iz zk.ul.264 iste ko
194.	15/107	livada Međugorje; Livada	---	61	80	---	61	80	Preuzeto 18.04.2006 god iz zk.ul.264 iste ko
195.	15/108.	livada Međugorje; Livada	---	16	00	---	16	00	Preuzeto 18.04.2006 god iz zk.ul.264 iste ko
196.	15/109	livada Međugorje; Livada	---	56	50	---	56	50	Preuzeto 18.04.2006 god iz zk.ul.264 iste ko
197.	15/110	livada Mrazovo; Livada	---	69	00	---	69	00	Preuzeto 18.04.2006 god iz zk.ul.264 iste ko
200.	15/113	šuma Mrazovo; Šuma	0002	66	00	0002	66	00	Preuzeto 18.04.2006 god iz zk.ul.264 iste ko
201.	15/111.	šuma Obrižlje; Šuma	---	15	89	---	15	89	Preuzeto 18.04.2006 god iz zk.ul.264 iste ko
202.	208/7	kuća, kućište i dvorište; Kuća, kućište i dvorište	---	06	00	---	06	00	Preuzeto 18.04.2006 god iz zk.ul.264 iste ko
203.	208/8	pašnjak Kruškovac; Pašnjak	---	03	41	---	03	41	Preuzeto 18.04.2006 god iz zk.ul.264 iste ko
204.	208/9	oranica Kruškovac; Oranica	---	43	04	---	43	04	Preuzeto 18.04.2006 god iz zk.ul.264 iste ko
206.	208/17	šuma Kruškovac; Šuma	---	34	94	---	34	94	Preuzeto 18.04.2006 god iz zk.ul.264 iste ko



207.	208/18	šuma Kruškovac; Šuma	---	47	56	---	47	56	Preuzeto 18.04.2006 god iz zk.ul.264 iste ko
208.	12/66	šuma Strana-Plećina; Šuma	---	04	46	---	04	46	Preuzeto 18.04.2006 god iz zk.ul.264 iste ko
209.	208/19	oranica Kruškovac; Oranica	---	38	62	---	38	62	Preuzeto 18.04.2006 god iz zk.ul.264 iste ko
210.	208/20	šuma Kruškovac; Šuma	0001	28	61	0001	28	61	Preuzeto 18.04.2006 god iz zk.ul.264 iste ko
211.	208/21	pristupni put; Pristupni put	---	01	00	---	01	00	Preuzeto 18.04.2006 god iz zk.ul.264 iste ko
212.	208/22	šuma Kruškovac; Šuma	---	23	45	---	23	45	Preuzeto 18.04.2006 god iz zk.ul.264 iste ko
213.	208/25	pašnjak Kruškovac; Pašnjak	---	03	41	---	03	41	Preuzeto 18.04.2006 god iz zk.ul.264 iste ko
214.	863/1	pašnjak Brijeg; Pašnjak	0001	28	76	0001	28	76	Preuzeto 18.04.2006 god iz zk.ul.264 iste ko
215.	863/7	pašnjak Brijeg; Pašnjak	---	05	89	---	05	89	Preuzeto 18.04.2006 god iz zk.ul.264 iste ko
216.	208/26	šuma Kruškovac; Šuma	---	03	01	---	03	01	Preuzeto 18.04.2006 god iz zk.ul.264 iste ko
217.	208/1	šuma Kruškovac;				0010	74	29	017-0-DN-06-000741
218.	208/27	šuma Kruškovac;				0001	62	40	017-0-DN-06-000741
219.	103/1	šuma Romanuša ;				0001	63	93	017-0-DN-06-000741
220.	103/4	šuma Romanuša ;				---	09	70	017-0-DN-06-000741
221.	12/1	šuma Regića strana,Osoje,Obrizlje;				0079	52	33	017-0-DN-08-002425
222.	12/100	put; put	---	46	37	---	46	37	017-0-DN-08-002425
223.	12/120	put; put	---	77	77	---	77	77	017-0-DN-08-002425
224.	12/121	šuma Regića strana,Osoje,Obrizlje;				---	13	12	017-0-DN-08-002425
225.	12/122	šuma Regića strana,Osoje,Obrizlje;				---	23	40	017-0-DN-08-002425
226.	12/24	oranica Begića strana,Osoje,Obrizlje;				---	18	00	017-0-DN-08-002425
227.	12/102	put; put	---	15	39	---	15	39	017-0-DN-08-002425
228.	12/103	oranica Begića strana,Osoje,Obrizlje;				---	33	11	017-0-DN-08-002425
229.	12/21	oranica Begića strana,Osoje,Obrizlje;				---	58	21	017-0-DN-08-002425
230.	12/107	oranica Begića strana,Osoje,Obrizlje;				---	35	00	017-0-DN-08-002425
231.	12/108	put; put	---	09	79	---	09	79	017-0-DN-08-002425
232.	12/19	oranica Begića strana,Osoje,Obrizlje;				0001	05	03	017-0-DN-08-002425
233.	12/109	oranica Begića strana,Osoje,Obrizlje;				---	27	00	017-0-DN-08-002425
234.	12/110	put; put	---	07	97	---	07	97	017-0-DN-08-002425
235.	12/18	oranica Begića strana,Osoje,Obrizlje;				---	93	22	017-0-DN-08-002425



236.	12/111	oranica Begića strana,Osoje,Obrižlje;	---	07	20	017-0-DN-08-002425
237.	12/112	put; put	---	05	58	017-0-DN-08-002425
238.	12/17	oranica Begića strana,Osoje,Obrižlje;	0001	11	62	017-0-DN-08-002425
239.	12/113	oranica Begića strana,Osoje,Obrižlje;	---	19	38	017-0-DN-08-002425
240.	12/114	put; put	---	04	00	017-0-DN-08-002425
241.	12/10	pašnjak Krčevina; Pašnjak	---	71	93	017-0-Dn-09-00 1880
242.	12/67	pašnjak Krčevina; Pašnjak	---	08	20	017-0-Dn-09-00 1880
243.	12/68	pašnjak Krčevina; Pašnjak	---	07	87	017-0-Dn-09-00 1880

## B

### Vlasnički list

Rbr	UPISI	Primjedba
1.	<p>Udio: 1/1 Tip:Vlasništvo</p> <p>OPŠTENARODNA IMOVINA, Adresa: Bihać,Nepoznata bb;</p> <p>JMB: null</p> <p>Prim.03.09.1952 Dn 153/52</p> <p>Na osnovu čl.5 uredbe o uknjižbi prava svojine,ispravlja se uknjižba prava svojine izvršene pod red.br 3 u korist NDH,tako da se ova imovina uknjižuje u korist: Opštenarodne imovine</p>	
2.	<p>Udio: / Tip:Vlasništvo</p> <p>ZABILJEŽBA ODBIJENOG ZAHTJEVA, Adresa: ---</p> <p>JMB: null</p> <p>Prim.14.05.2007 017-0-Dn-07-000 972</p> <p>Zabilježuje se da je zahtjev Muhameda Gverića sina Šefika kojim se traži uknjižba prava vlasništva na nekretnine u A listu odbijen.</p> <p>Upisano 29.05.2007 god.</p> <p>Zemljišnoknjižni referent:Enisa Salihodžić</p>	

## C

### Teretni list

Rbr	UPISI	Iznos (KM)	Primjedba
1.	<p>Primljeno 17.09.1938 god.Dn 1278/38</p> <p>Zabilježeno je da je kč.12/1 proglašena stalno zaštitnom šumom</p>		<p>Preuzeto dana 18.04.2006 god. iz zk.ul.284 iste ko</p>



Potpis referenta: \_\_\_\_\_



BOSNA I HERCEGOVINA  
 FEDERACIJA BOSNE I HERCEGOVINE  
 OPĆINSKI SUD U BIHAĆU  
 ZEMLJIŠNOKNJIŽNI URED/KANCELARIJA  
 22.09.2009

Politička općina/opština: **BIHAĆ**  
 Katastarska općina/opština: **SP\_ZALOŽJE**

NAR i RZ BROJ: \_\_\_\_\_  
 ZK uložak: 717

## Zemljišnoknjižni izvadak

### A

#### Popisni list

Rbr	Broj zemljišta (parcele)	OZNAKA NEKRETNINA	Površina			Primjedba
			ha	a	m <sup>2</sup>	
1.	15/110.	šuma Obražje; Šuma 0006 28 74	0006	28	74	Preuzeto dana 5.2.2008g iz zk ul br 916 iste ko.
2.	1113	Vojni objekti - Založje - put; vojni objekti --- 23 90	---	23	90	Preuzeto dana 5.2.2008g iz zk ul br 916 iste ko.

### B

#### Vlasnički list

Rbr	UPIS	Primjedba
1.	Udio: 1/1      Tip: Vlasništvo OPŠTENARODNA IMOVINA, Adresa:      Bihać, Nepoznata bb; JMB: null Primljeno: 5.11.1957 Dn: 563/57 Na osnovu pravomoćnog rješenja Sreske eksproprijacione komisije u Bihaću pri N.O.Sr-a Bihać od 23 i 30.12.1956.g Br: 701/56 i od 20.12.1958.g Br: 13561/57, te prijavnog lista ureda za katastar N.O.Sr-a Bihać od 23.8.1955.g Br: 2/55, uknjiženo je pravo vlasništva na nekretnine u A listu kao: Opštenarodna imovina, Zatim: Zabilježuje se da je organ upravljanja predmetnih nekretnina Državni sekretarijat za poslove narodne odredbe u Beogradu.	Preuzeto dana 5.2.2008g iz zk ul br 916 iste ko.

### C

#### Teretni list

Rbr	UPIS	Iznos (KM)	Primjedba
	Nema tereta.		



Potpis referenta: \_\_\_\_\_

